

# Sha Maison

積水ハウス品質のお部屋を シャーメゾン ショップ Shop

福井鉄道福武線

たけふ新駅 バス20分 商工会議所南 バス停 徒歩5分

モバイルで見る



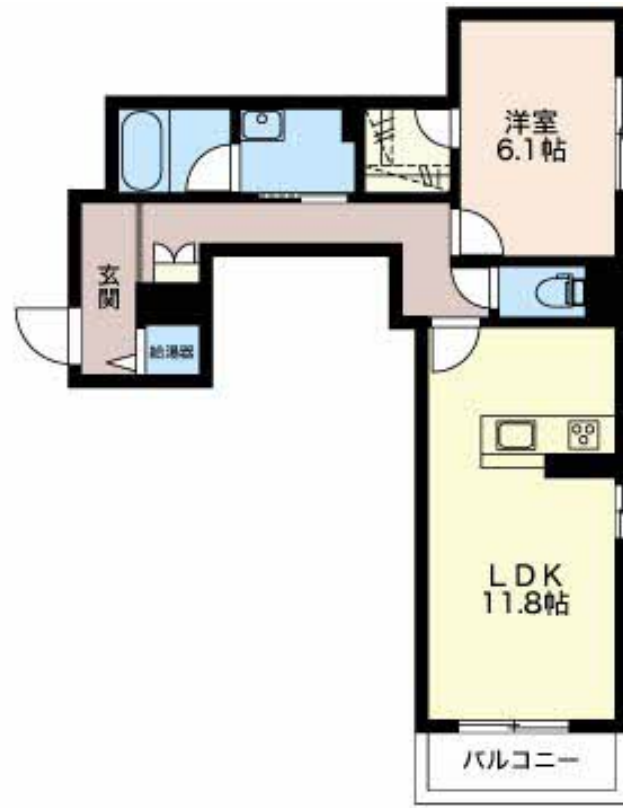
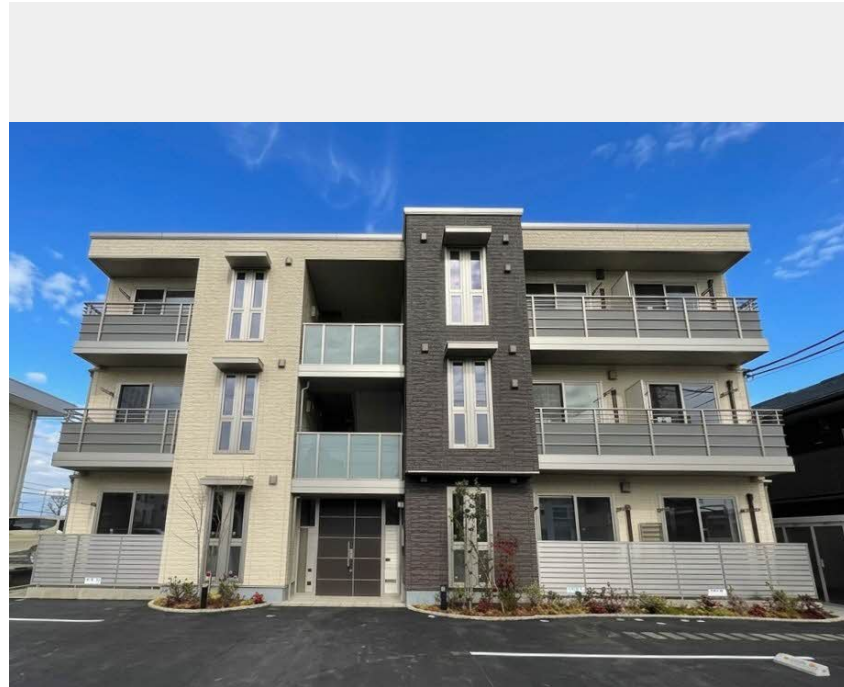
1LDK  
マンション

家賃 **76,000 円**

共益費等 6,500 円

敷金 0 円

礼金 152,000 円



積水ハウスの賃貸住宅 シャーメゾン

Sha Maison

この物件の  
オススメ  
ポイント

積水ハウスの賃貸住宅「シャーメゾン」です！  
上階からの音を大幅に抑える高遮音床システム「シャイド」を採用／宅配ボックス付きなので不在時にも荷物を受け取れます／インターネットが無料で・・・

## この物件についている こだわり設備

- 高遮音床システム
- TVモニター付きインターホン
- エアコン
- 宅配BOX
- しゃ熱断熱複層ガラス
- 対面キッチン
- インターネット無料(WiFi付)
- オール電化
- IHクッキングヒーター
- オートロック
- 浴室乾燥機
- 室内物干

駐車場あり／CATV／オートロック／ゴミ集積場（敷地内）／駐輪場／高遮音床システム「SHAI DD55」／宅配BOX／インターネット無料（Wi-Fi対応）／駐車場二重ライン／LGBTQフレンドリー／高齢者対応可／カラーモニター付ドアホン／対面キッチン／IHクッキングヒーター／エコキュート／浴室乾燥機（暖房乾燥）／洗髪洗面化粧台／室内物干し／トイレ（洗浄機能付便座）／エアコン／Low-E複層ガラス／ストッカー／照明器具／オール電化／バス・トイレ（セパレート）

入居諸条件備考

保証人不要プラン要加入／シャーメゾンライフSUPPORT24（月額1,320円税込）にご加入いただきます。／ご入居にかかる諸費用として、鍵交換費用（初回契約時）22,000円（税込）／ハウスクリーニング費79,200円（税込）／諸費用2,100円が必要です。／火災保険へのご加入が条件となります。＊ご入居中は、借家人賠償責任保険・個人賠償責任保険が付帯された火災保険へのご加入が必要となります。積水ハウス不動産グループでは、万一の事故の際、グループが連携して迅速に対応できる「シャーメゾンライフGUARD」(\*)へのご加入を推奨しております。＊保険契約の取扱代理店は、積水ハウスシャーメゾンPM中部（株）および積水ハウスシャーメゾンパートナーズ（株）となります。／積水ハウスシャーメゾンパートナーズの保証人不要プラン『らくらくパートナー』にご加入が必要です。【新規契約時】事務手数料：33,000円（税込）、【毎月】保証料：月額賃料等の2％／諸費用及びその他契約費用は別途打合せ／更新料：新賃料の1ヶ月分

物件名	レフィアント高木 0305号室	間取り	1LDK／洋室6.1 LDK11.8 (帖)
アクセス	福井鉄道福武線 たけふ新駅 バス20分、商工会議所南 バス停 徒歩5分	専有面積 / 向き	52.1㎡ / 南
所在地	福井県越前市高木町	築年月 / 構造	2022年1月 / 重量鉄骨・3階-3階建
ランドマーク	-	入居 / 契約期間	2026年7月上旬 / 2年
		駐車場	有（別途お問い合わせ下さい）

※消費税は10%として計算しています。※掲載されている図面・写真等は、作成方法や撮影方法・時期などにより実際とは異なる場合があります。※家具や車などは、配置のイメージであり、賃貸物件に付属していません（家具家電付き等の表示があるものを除く）。

No.4100215

**ポイントがたまる**  
住んでいるだけでポイントが貯まり、  
住替え時に家賃が最大3ヶ月分無料に!

株式会社住みかえ情報館 武生営業所

TEL:0778-22-1432  
FAX: 0778-22-5196

福井県越前市高瀬 1丁目32-20  
免許番号：福井県知事免許（9）第937号  
所属団体：（公社）福井県宅地建物取引業協会／北陸不動産公正取引協議会  
／（公財）日本賃貸住宅管理協会

取引形態  
仲介