

# Sha Maison

積水ハウス品質のお部屋を シャーメゾン ショップ Shop

福井鉄道福武線

神明駅 徒歩7分

モバイルで見る



**1LDK**  
マンション

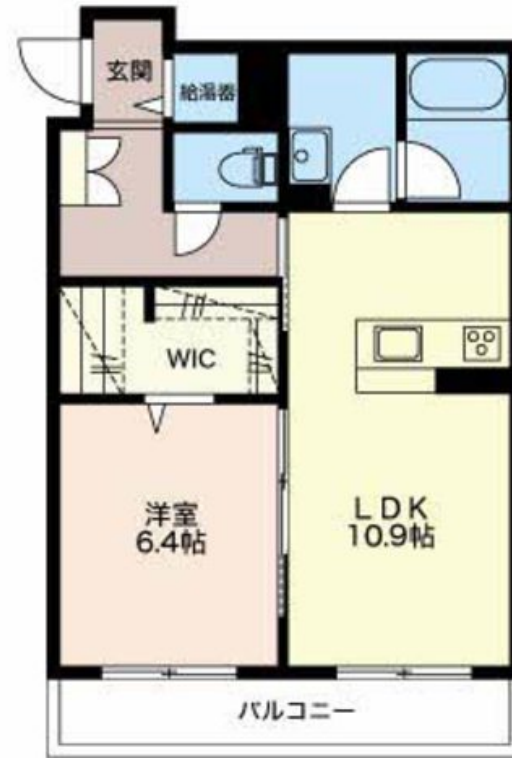
家賃 **85,000 円**

共益費等 8,700 円

敷金 0 円

礼金 0 円

礼金 0



積水ハウスの賃貸住宅 シャーメゾン

Sha Maison

この物件の  
オススメ  
ポイント

オール電化、UN光+（動画視聴サービス付き）で毎月のコストを軽減できます♪オートロック、防犯カメラ付きでセキュリティも強化しました！

この物件についている **こだわり設備**

- 屋内共用廊下タイプ
- シャーマゾンガーデンズ
- 高遮音床システム
- 宅配BOX
- しゃ熱断熱複層ガラス
- インターネット無料(Wi-Fi付)
- 動画視聴サービス
- TVモニター付きインターホン
- オートロック
- 防犯カメラ
- エレベーター
- 対面キッチン

駐車場あり/CATV/オートロック/ゴミ集積場(敷地内)/駐輪場/高遮音床システム「SHAI DD55」/防犯カメラ/動画視聴サービス/宅配BOX/シャーマゾンガーデンズ/エレベーター/駐車場二重ライン/インターネット無料(Wi-Fi対応)/LGBTQフレンドリー/高齢者対応可/カラーモニター付ドアホン/対面キッチン/グリル付きコンロ/IHクッキングヒーター/エコキュート/浴室乾燥機(暖房乾燥)/洗髪洗面化粧台/室内物干し/トイレ(洗浄機能付便座)/エアコン/しゃ熱断熱複層ガラス/ストッカー/照明器具/人感センサーライト/アクセントクロス/

物件名 Maison 水落 0301号室  
アクセス 福井鉄道福武線 神明駅 徒歩7分  
バス、神中2丁目 バス停 徒歩2分  
所在地 福井県鯖江市水落町4丁目  
ランドマーク ●アル・プラザ鯖江/距離430m

間取り 1LDK/洋室6.4 LDK10.9(帖)  
専有面積/向き 48.7㎡/南  
築年月/構造 2022年1月/重量鉄骨・3階-3階建  
入居/契約期間 即時/2年  
駐車場 有(別途お問い合わせ下さい)

入居諸条件備考

保証人不要プラン要加入/シャーマゾンライフSUPPORT24要加入/更新料44,000円 鍵交換料16,500円  
ハウスクリーニング費73,700円 諸費用2,780円/火災保険へのご加入が条件となります。※ご入居中は、借家人賠償責任保険・個人賠償責任保険が付帯された火災保険へのご加入が必要となります。積水ハウス不動産グループでは、万一の事故の際、グループが連携して迅速に対応できる「シャーマゾンライフGUARD」(\*)へのご加入を推奨しております。\*保険契約の取扱代理店は、積水ハウス不動産中部(株)および積水ハウス不動産パートナーズ(株)となります。/積水ハウス不動産パートナーズの保証人不要プラン『らくらくパートナー』に加入が必要です。【新規契約時】事務手数料:33,000円(税込)、【毎月】保証料:月額賃料等の2%/諸費用及び、契約に要する費用は別途打合せ/更新料:44,000円

※消費税は10%として計算しています。※掲載されている図面・写真等は、作成方法や撮影方法・時期などにより実際とは異なる場合があります。※家具や車などは、配置のイメージであり、賃貸物件に付属しておりません(家具家電付き等の表示があるものを除く)。

**ポイントがたまる**  
住んでいるだけでポイントが貯まり、  
住替え時に家賃が最大3ヶ月分無料に!

株式会社住みかえ情報館 鯖江営業所

TEL:0778-54-0440  
FAX: 0778-54-0434

福井県鯖江市東鯖江1丁目1-3  
免許番号: 福井県知事免許(9)第937号  
所属団体: (公社)福井県宅地建物取引業協会/北陸不動産公正取引協議会  
/(公財)日本賃貸住宅管理協会

取引形態  
仲介