

Sha Maison

積水ハウス品質のお部屋を シャーメゾン ショップ Shop

ハピラインふくい

鯖江駅 バス21分 徒歩6分

モバイルで見る



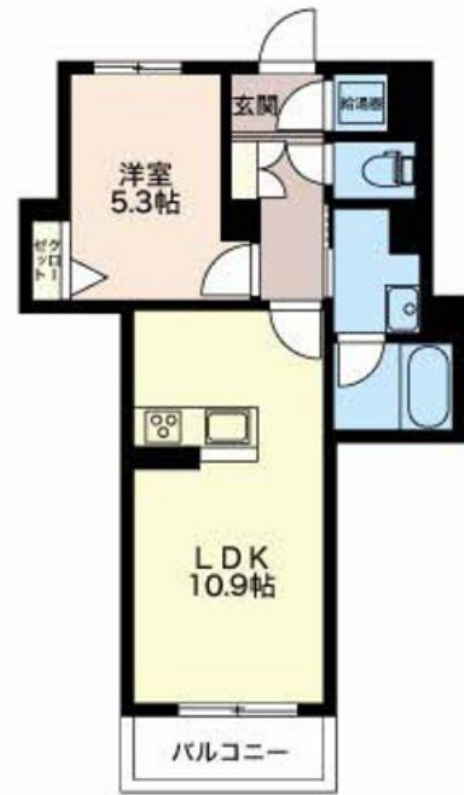
1LDK
マンション

家賃 62,000 円

共益費等 7,500 円

敷金 0 円

礼金 124,000 円



この物件の
オススメ
ポイント

重量鉄骨造オートロックオール電化マンション。インターネット無料 (Wi-Fi)。

この物件についている こだわり設備

- シャーメゾン ガーデنز
- インターネット 無料(WiFi付)
- 対面キッチン
- 高遮音床 システム
- TVモニター付き インターホン
- コンロ
- 宅配BOX
- オートロック
- IHクッキングヒーター
- しゃ熱断熱 複層ガラス
- 防犯カメラ
- オール電化

駐車場あり/インターネット無料 (Wi-Fi対応) /共用玄関ドア/宅配BOX/門扉/オートロック/ゴミ集積場 (敷地内) /駐輪場/高遮音床システム「SHAIDD55」/防犯カメラ/シャーメゾンガーデنز/駐車場二重ライン/LGBTQフレンドリー/高齢者対応可/モニター付ドアホン/対面キッチン/ウォークインクローゼット/IHクッキングヒーター/グリル付きコンロ/給湯器 (追焚機能付) /エコキュート/浴室乾燥機/洗髪洗面化粧台/室内物干し/トイレ (洗浄機能付便座) /エアコン/しゃ熱断熱複層ガラス/バルコニー/ストッカー/照明器具/自動火災警報器/オール電化/

物件名	トロワブランシュ 0105号室	間取り	1LDK/洋室5.3 LDK10.9 (帖)
アクセス	ハピラインふくい 鯖江駅 バス21分、ふくしん神明支店前 バス停 徒歩6分	専有面積 / 向き	42.12㎡ / 南
所在地	福井県鯖江市糺町	築年月 / 構造	2020年8月 / 重量鉄骨・1階-3階建
ランドマーク	-	入居 / 契約期間	2024年7月上旬 / 2年
		駐車場	有 (別途お問い合わせ下さい)

入居諸条件備考

保証人不要プラン要加入/シャーメゾンライフSUPPORT24 (月額880円税込) にご加入いただきます。/ご入居にかかる諸費用として、鍵交換費用 (初回契約時) 16,500円 (税込) /ハウスクリーニング費 68,200円 (税込) /諸費用2,000円が必要です。/火災保険へのご加入が条件となります。*ご入居中は、借家人賠償責任保険・個人賠償責任保険が付帯された火災保険へのご加入が必要となります。積水ハウス不動産グループでは、万一の事故の際、グループが連携して迅速に対応できる「シャーメゾンライフGUARD」(*) へのご加入を推奨しております。*保険契約の取扱代理店は、積水ハウス不動産中部 (株) および積水ハウス不動産パートナーズ (株) となります。/積水ハウス不動産パートナーズの保証人不要プラン『らくらくパートナー』 (ご加入が必要です。 [新規契約時] 事務手数料: 33,000円 (税込)、 [毎月] 保証料: 月額賃料等の2% / 諸費用及び、契約に要する費用は別途打合せ/更新料: 33,000円

※消費税は10%として計算しています。※掲載されている図面・写真等は、作成方法や撮影方法・時期などにより実際とは異なる場合があります。※家具や車などは、配置のイメージであり、賃貸物件に付属しておりません (家具家電付き等の表示があるものを除く)。

ポイントがたまる
住んでいるだけでポイントが貯まり、
住替え時に家賃が最大3ヶ月分無料に!

株式会社住みかえ情報館 鯖江営業所

TEL:0778-54-0440
FAX: 0778-54-0434

福井県鯖江市東鯖江1丁目1-3
免許番号: 福井県知事免許 (9) 第937号
所属団体: (公社) 福井県宅地建物取引業協会 / 北陸不動産公正取引協議会
/ (公財) 日本賃貸住宅管理協会

取引形態
仲介