



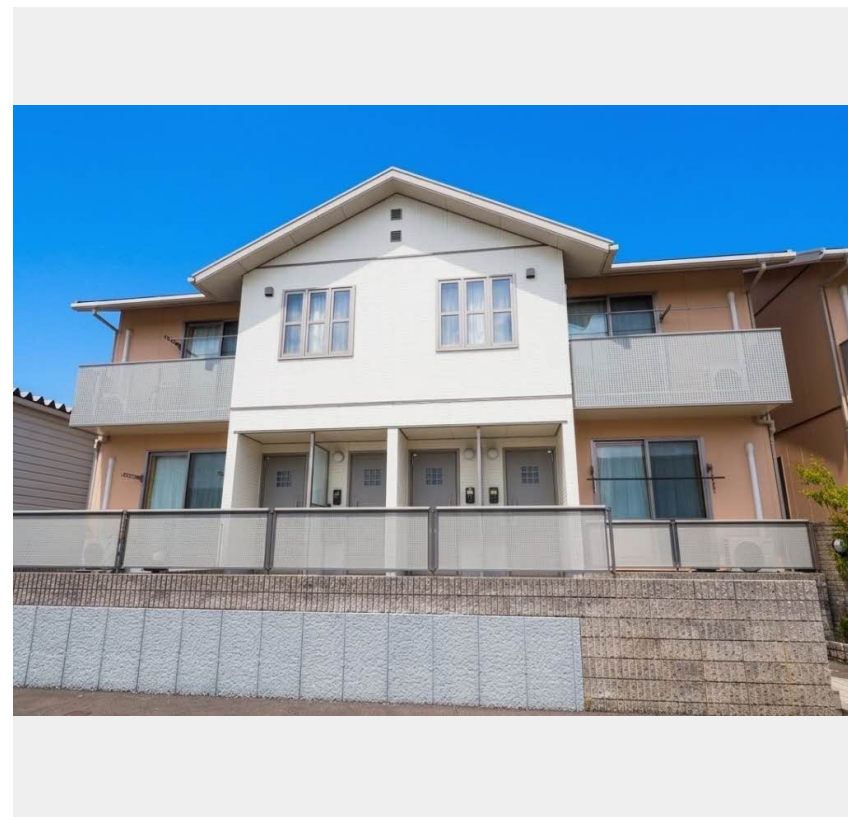
2LDK
アパート

家賃 **71,000 円**

共益費等 4,500 円

敷金 0 円

礼金 106,500 円



積水ハウスの賃貸住宅 シャーメゾン

Sha Maison

この物件の
オススメ
ポイント

積水ハウスの賃貸住宅「シャーメゾン」です！
宅配ボックス付きなので不在時にも荷物を受け取れます／インターネットが無料で入居後すぐに使えます／室内のモニターから、訪問者の顔を確認でき・・・

この物件についている **こだわり設備**

- 宅配BOX
- インターネット 無料(WiFi付)
- TVモニター付き インターホン
- オール電化
- エアコン
- IHクッキングヒーター
- コンロ
- 給湯設備
- エコキュート
- 洗髪洗面台
- 温水洗浄便座

駐車場あり／インターネット無料 (Wi-Fi対応)／宅配BOX／LGBTQフレンドリー／高齢者対応可／火災警報器 (熱感知式)／火災警報器 (煙感知式)／エアコン (1台設置)／シャワー／トイレ (洗浄機能付便座)／ストッカー／下駄箱／洗髪洗面化粧台／バルコニー／モニター付ドアホン／オール電化／IHクッキングヒーター／エコキュート／バス・トイレ (セパレート)

物件名 マメゾン ソレイユ 0202号室

アクセス ハピラインふくい 北鯖江駅 徒歩15分

所在地 福井県鯖江市下河端町

ランドマーク ●アルプラザ鯖江／距離300m

間取り 2LDK／洋室6.1 洋室5.3 LDK12.7 (帖)

専有面積 / 向き 61.63㎡ / 南

築年月 / 構造 2005年3月 / 軽量鉄骨・2階-2階建

入居 / 契約期間 2026年7月中旬 / 2年

駐車場 有 (別途お問い合わせ下さい)

入居諸条件備考

保証人不要プラン要加入／シャーメゾンライフSUPPORT24 (月額1,320円税込)にご加入いただきます。／ご入居にかかる諸費用として、鍵交換費用 (初回契約時) 22,000円 (税込) / ハウスクリーニング費 84,700円 (税込) / 諸費用1,300円が必要です。／火災保険へのご加入が条件となります。＊ご入居中は、借家人賠償責任保険・個人賠償責任保険が付帯された火災保険へのご加入が必要となります。積水ハウス不動産グループでは、万一の事故の際、グループが連携して迅速に対応できる「シャーメゾンライフGUARD」(*)へのご加入を推奨しております。＊保険契約の取扱代理店は、積水ハウスシャーメゾンPM中部 (株) および積水ハウスシャーメゾンパートナーズ (株) となります。／積水ハウスシャーメゾンパートナーズの保証人不要プラン『らくらくパートナー』に加入が必要です。【新規契約時】事務手数料: 33,000円 (税込)、【毎月】保証料: 月額賃料等の2% / 諸費用及びその他契約費用は別途打合せ / 更新料: 新賃料の1ヶ月分

No.2404085

※消費税は10%として計算しています。※掲載されている図面・写真等は、作成方法や撮影方法・時期などにより実際とは異なる場合があります。＊家具や車などは、配置のイメージであり、賃貸物件に付属していません (家具家電付き等の表示があるものを除く)。

ポイントがたまる
住んでいるだけでポイントが貯まり、
住替え時に家賃が最大3ヶ月分無料に!

株式会社住みかえ情報館 鯖江営業所

TEL:0778-54-0440
FAX: 0778-54-0434

福井県鯖江市東鯖江1丁目1-3
免許番号: 福井県知事免許 (9) 第937号
所属団体: (公社) 福井県宅地建物取引業協会 / 北陸不動産公正取引協議会
/ (公財) 日本賃貸住宅管理協会

取引形態
仲介