



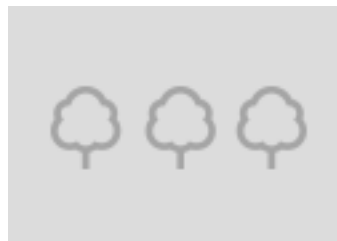
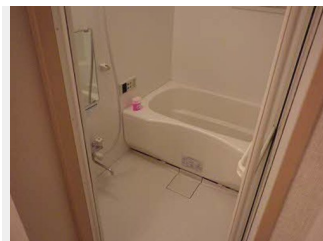
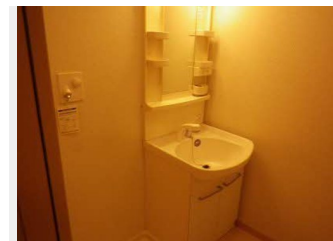
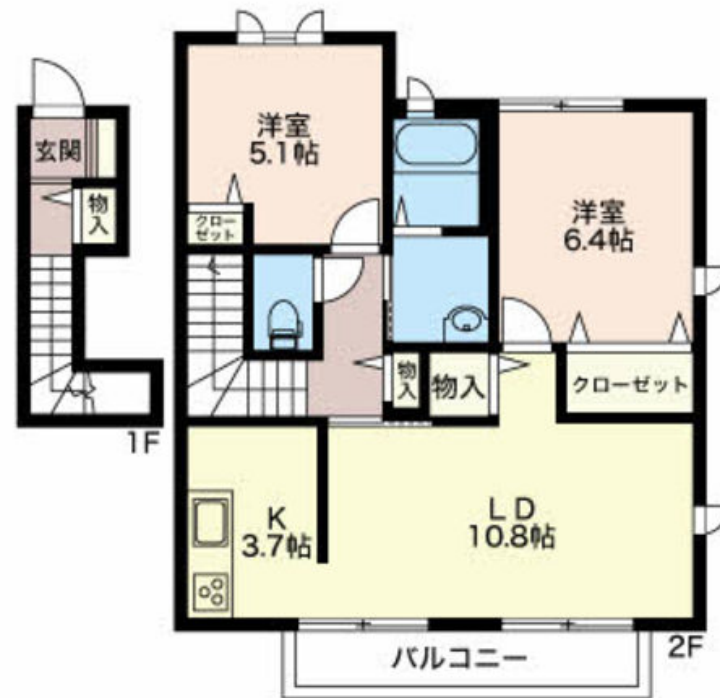
**2LDK**  
アパート

家賃 **74,000 円**

共益費等 4,500 円

敷金 0 円

礼金 74,000 円



積水ハウスの賃貸住宅 シャーメゾン

Sha Maison

この物件の  
オススメ  
ポイント

オール電化。インターネット無料 (Wi-Fi)。

この物件についている **こだわり設備**

- インターネット 無料(WiFi付)
- TVモニター付き インターホン
- コンロ
- IHクッキングヒーター
- オール電化
- 給湯設備
- エコキュート
- 洗髪洗面台
- 温水洗浄便座
- エアコン
- 大型収納

駐車場あり/インターネット無料 (Wi-Fi対応) /LGBTQフレンドリー/高齢者対応可/火災警報器 (熱感知式) /火災警報器 (煙感知式) /エアコン/ストッカー/エアコン配線有/電話配管有/トイレ (洗浄機能付便座) /シャワー/システムキッチン/洗髪洗面化粧台/下駄箱/複層ガラス/トイレ (暖房機能付便座) /バルコニー/モニタ付ドアホン/エコキュート/IHクッキングヒーター/オール電化

物件名	サンリッチ A201号室	間取り	2LDK/洋室5.1 洋室6.4 LD10.8 K3.7 (帖)
アクセス	ハピラインふくい 鯖江駅 徒歩18分	専有面積 / 向き	60.66㎡ / 南東
所在地	福井県鯖江市東鯖江2丁目	築年月 / 構造	2004年2月 / 軽量鉄骨・2階-2階建
ランドマーク	●Aコープ東鯖江店 / 距離530m	入居 / 契約期間	2024年6月上旬 / 2年
		駐車場	有 (別途お問い合わせ下さい)

入居諸条件備考

保証人不要プラン要加入/シャーメゾンライフSUPPORT24 (月額880円税込) にご加入いただきます。/ご入居にかかる諸費用として、鍵交換費用 (初回契約時) 16,500円 (税込) /ハウスクリーニング費 85,800円 (税込) /諸費用300円が必要です。/火災保険へのご加入が条件となります。\*ご入居中は、借家人賠償責任保険・個人賠償責任保険が付帯された火災保険へのご加入が必要となります。積水ハウス不動産グループでは、万一の事故の際、グループが連携して迅速に対応できる「シャーメゾンライフGUARD」(\*) へのご加入を推奨しております。\*保険契約の取扱代理店は、積水ハウス不動産中部 (株) および積水ハウス不動産パートナーズ (株) となります。/積水ハウス不動産パートナーズの保証人不要プラン『らくらくパートナー』にご加入が必要です。 [新規契約時] 事務手数料: 33,000円 (税込)、 [毎月] 保証料: 月額賃料等の2% / 諸費用及び、契約に要する費用は別途打合せ/更新料: 39,000円

※消費税は10%として計算しています。※掲載されている図面・写真等は、作成方法や撮影方法・時期などにより実際とは異なる場合があります。※家具や車などは、配置のイメージであり、賃貸物件に付属していません (家具家電付き等の表示があるものを除く)。

**ポイントがたまる**  
住んでいるだけでポイントが貯まり、住替え時に家賃が最大3ヶ月分無料に!

株式会社住みかえ情報館 鯖江営業所

TEL:0778-54-0440  
FAX: 0778-54-0434

福井県鯖江市東鯖江1丁目1-3  
免許番号: 福井県知事免許 (9) 第937号  
所属団体: (公社) 福井県宅地建物取引業協会 / 北陸不動産公正取引協議会 / (公財) 日本賃貸住宅管理協会

取引形態  
仲介