

# Sha Maison

積水ハウス品質のお部屋を シャーメゾン ショップ Shop

J R北陸新幹線

福井駅 距離2.9km

モバイルで見る



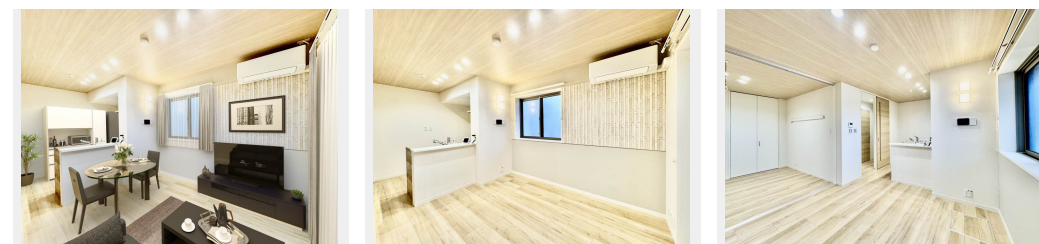
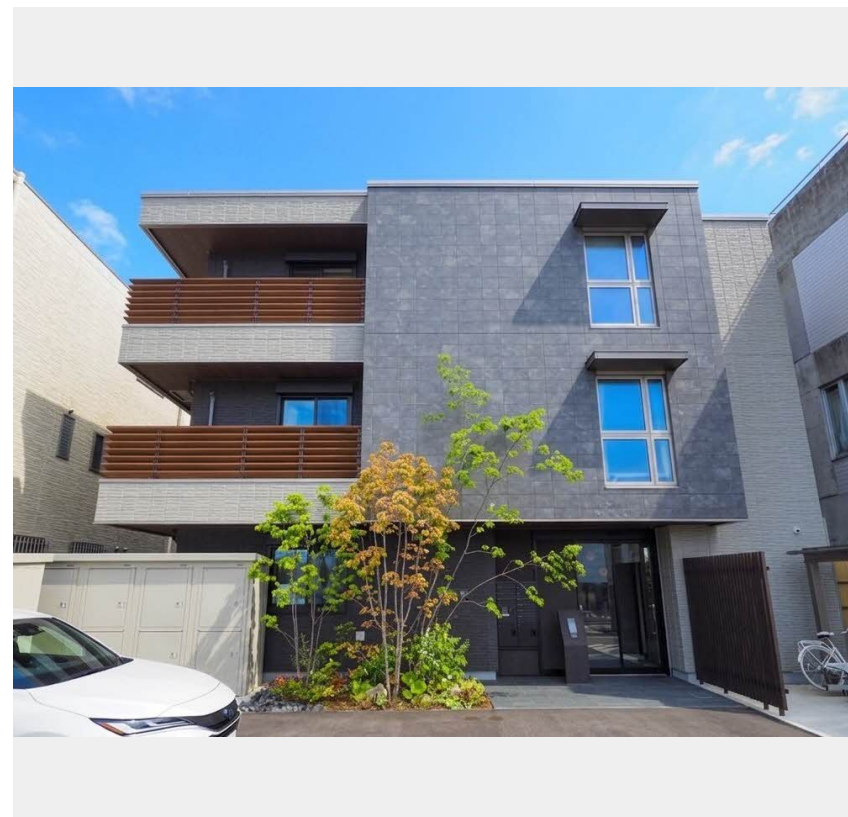
1LDK  
マンション

家賃 86,000 円

共益費等 7,500 円

敷金 0 円

礼金 1.1 ヶ月



積水ハウスの賃貸住宅 シャーメゾン

Sha Maison

この物件の  
オススメ  
ポイント

積水ハウスの賃貸住宅「シャーメゾン」です♪  
発電した電気を使えて余った電気は売ることができるZEH住宅  
／上階からの音を大幅に抑える高遮音床システム「シャイド」  
を採用／利便性の高い工・・・

## この物件についている こだわり設備

- ZEH
- 高遮音床システム
- エレベーター
- 宅配BOX
- IOT対応
- スマートロック
- インターネット無料(WiFi付)
- 動画視聴サービス
- オートロック
- 防犯カメラ
- TVモニター付きインターホン
- 専用庭

駐車場あり／インターネット無料 (Wi-Fi対応) / IOT対応 / エレベーター / オートロック・自動ドア / 宅配BOX / 防犯カメラ / 高遮音床システム「SHAI DD55」 / 共用玄関ドア / 造園・植栽 / 屋外共用水栓 / 駐輪場 (屋根付き) / 駐車場舗装白線引 / 駐車場二重ライン / 階段灯 / LGB T Qフレンドリー / 高齢者対応可 / 動画視聴サービス / スマートロック / 給湯器 (追焚機能付) / エコキュート / 太陽光発電 / ZEH (ネット・ゼロ・エネルギー・ハウス) / オール電化 / 照明器具 (LED) / カラーモニター付ドアホン / 対面キッチン / 浴室乾燥機 (暖房乾燥) / 洗髪洗面化粧台 / ト

物件名 ハイドラングア 0101号室  
アクセス J R北陸新幹線 福井駅 距離2.9km  
ハピラインふくい 越前花堂駅 徒歩16分  
所在地 福井県福井市木田3丁目  
ランドマーク -

間取り 1LDK / 洋室6.5 LDK10.3 (帖)  
専有面積 / 向き 46.08㎡ / 東  
築年月 / 構造 2024年12月 / 重量鉄骨・1階-3階建  
入居 / 契約期間 2026年7月中旬 / 2年  
駐車場 有 (別途お問い合わせ下さい)

入居諸条件備考

保証人不要プラン要加入 / シャーメゾンライフSUPPORT24 (月額1,320円税込) にご加入いただきます。 / ご入居にかかる諸費用として、スマートロック設定費用22,000円 (税込) / ハウスクリーニング費79,200円 (税込) / 諸費用1,950円が必要です。 / 火災保険へのご加入が条件となります。 \*ご入居中は、借家人賠償責任保険・個人賠償責任保険が付帯された火災保険へのご加入が必要となります。積水ハウス不動産グループでは、万一の事故の際、グループが連携して迅速に対応できる「シャーメゾンライフGUARD」(\*) へのご加入を推奨しております。 \*保険契約の取扱代理店は、積水ハウスシャーメゾンPM中部 (株) および積水ハウスシャーメゾンパートナーズ (株) となります。 / 積水ハウスシャーメゾンパートナーズの保証人不要プラン『らくらくパートナー』 に加入が必要です。 [新規契約時] 事務手数料: 33,000円 (税込)、 [毎月] 保証料: 月額賃料等の2% / 諸費用及びその他契約費用は別途打合せ / 更新料: 新賃料の1ヶ月分

No.7400102

※消費税は10%として計算しています。 ※掲載されている図面・写真等は、作成方法や撮影方法・時期などにより実際とは異なる場合があります。 ※家具や車などは、配置のイメージであり、賃貸物件に付属していません (家具家電付き等の表示があるものを除く)。

ポイントがたまる  
住んでいるだけでポイントが貯まり、  
住替え時に家賃が最大3ヶ月分無料に!

株式会社住みかえ情報館 福井営業所

TEL:0776-22-2022  
FAX: 0776-22-3766

福井県福井市御幸3丁目16-25  
免許番号: 福井県知事免許 (9) 第937号  
所属団体: (公社) 福井県宅地建物取引業協会 / 北陸不動産公正取引協議会  
/ (公財) 日本賃貸住宅管理協会

取引形態  
仲介