

# Sha Maison

積水ハウス品質のお部屋を シャーメゾン ショップ Shop

ハピラインふくい

森田駅 徒歩19分

2LDK  
アパート

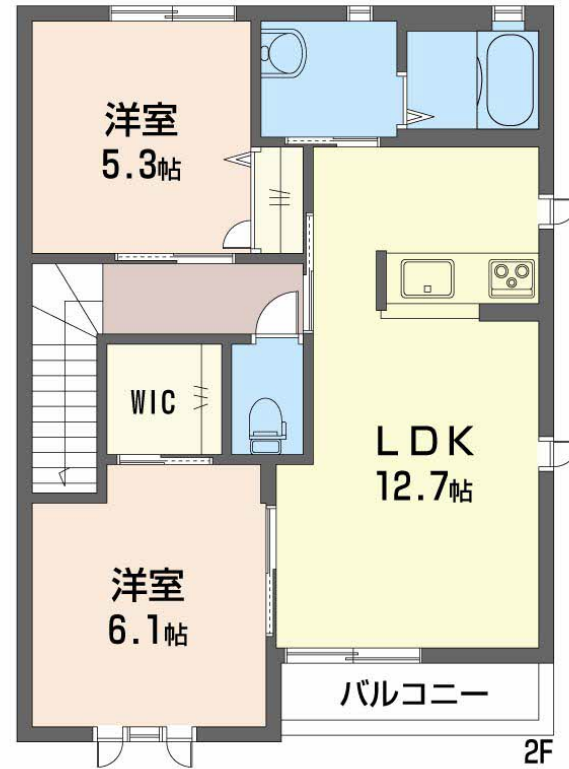
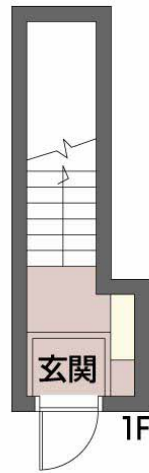
家賃 **67,000 円**

共益費等 4,500 円

敷金 0 円

礼金 1.2 ヶ月

モバイルで見る



積水ハウスの賃貸住宅 シャーメゾン

Sha Maison

この物件の  
オススメ  
ポイント

積水ハウスの賃貸住宅「シャーメゾン」です！  
インターネットが無料で入居後すぐに使えます／防犯カメラが設置されている物件です／窓には侵入抑止効果が期待できる「防犯ガラス」を採用してい・・・

## この物件についている こだわり設備

- インターネット 無料(WiFi付)
- 防犯カメラ
- 防犯ガラス
- TVモニター付き インターホン
- オール電化
- 浴室乾燥機
- エアコン
- IHクッキングヒーター
- コンロ
- 給湯設備
- エコキュート
- 洗髪洗面台

駐車場あり／駐輪場（屋根付き）／LGBTQフレンドリー／高齢者対応可／インターネット無料（Wi-Fi対応）／防犯カメラ／火災警報器（煙感知式）／火災警報器（熱感知式）／ストッカー／洗髪洗面化粧台／シャワー／下駄箱／防犯ガラス／浴室乾燥機（暖房乾燥）／エアコン（1台設置）／トイレ（洗浄機能付便座）／エアコン配線有／モニター付ドアホン／バルコニー／IHクッキングヒーター／エコキュート／オール電化／バス・トイレ（セパレート）

物件名 ルミエール 0203号室  
アクセス ハピラインふくい 森田駅 徒歩19分  
所在地 福井県福井市上野本町2丁目  
ランドマーク -

間取り 2LDK／洋室5.3 洋室6.1 LDK12.7 (帖)  
専有面積 / 向き 61.63㎡ / 東  
築年月 / 構造 2007年4月 / 軽量鉄骨・2階-2階建  
入居 / 契約期間 2026年7月中旬 / 2年  
駐車場 有 (別途お問い合わせ下さい)

入居諸条件備考

保証人不要プラン要加入／シャーメゾンライフSUPPORT24（月額1,320円税込）にご加入いただきます。／ご入居にかかる諸費用として、鍵交換費用（初回契約時）22,000円（税込）／ハウスクリーニング費84,700円（税込）が必要です。／火災保険へのご加入が条件となります。＊ご入居中は、借家人賠償責任保険・個人賠償責任保険が付帯された火災保険へのご加入が必要です。積水ハウス不動産グループでは、万一の事故の際、グループが連携して迅速に対応できる「シャーメゾンライフGUARD」(\*)へのご加入を推奨しております。＊保険契約の取扱代理店は、積水ハウスシャーメゾンPM中部(株)および積水ハウスシャーメゾンパートナーズ(株)となります。／積水ハウスシャーメゾンパートナーズの保証人不要プラン『らくらくパートナー』に加入が必要です。【新規契約時】事務手数料：33,000円（税込）、【毎月】保証料：月額賃料等の2％／諸費用及びその他契約費用は別途打合せ／更新料：新賃料の1ヶ月分

No.2603885

※消費税は10%として計算しています。※掲載されている図面・写真等は、作成方法や撮影方法・時期などにより実際とは異なる場合があります。＊家具や車などは、配置のイメージであり、賃貸物件に付属していません（家具家電付き等の表示があるものを除く）。

**ポイントがたまる**  
住んでいるだけでポイントが貯まり、  
住替え時に家賃が最大3ヶ月分無料に！

エルピス株式会社  
TEL:0776-22-7000  
FAX: 0776-22-8700

福井県福井市松本4丁目11番11号  
免許番号：福井県知事免許（1）第1721号  
所属団体：（公社）福井県宅地建物取引業協会／北陸不動産公正取引協議会

取引形態  
仲介