

# Sha Maison

積水ハウス品質のお部屋を シャーメゾン ショップ Shop

伊予鉄バス

バス 伊予鉄 伊予高校前 下車 徒歩3分

モバイルで見る



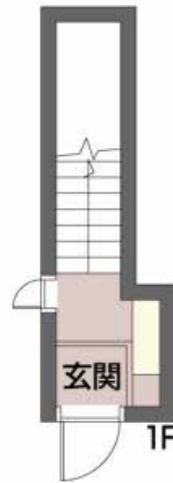
**2LDK**  
アパート

家賃 **65,000 円**

共益費等 3,000 円

敷金 30,000 円

礼金 50,000 円



この物件の  
オススメ  
ポイント

インターネット無料 (Wi-Fi)、防犯カメラ付! エアコン、システムキッチン、温水洗浄便座、TVモニターホン、室内物干し、浴室乾燥機、ウォークインクローゼット付!  
! ■ C201: 照明器具...

この物件についている **こだわり設備**

- インターネット無料(WiFi付)
- TVモニター付きインターホン
- 防犯カメラ
- 対面キッチン
- 給湯設備
- 追い焚き給湯
- 浴室乾燥機
- 洗髪洗面台
- 室内物干
- 温水洗浄便座
- エアコン
- フローリング付

駐車場あり / B S / 駐輪場 (屋根付き) / 防犯カメラ / 共聴アンテナ / インターネット無料 (Wi-Fi対応) / LGBTQフレンドリー / モニタ付ドアホン / システムキッチン / 給湯器 (追焚機能付) / 浴室乾燥機 / 洗髪洗面化粧台 / トイレ (温水洗浄便座) / エアコン / フローリング / バルコニー / 対面キッチン / ウォークインクローゼット / 室内物干し / 洗濯機置場 (室内) / バス・トイレ (セパレート) / 駐車場 2台可 / 玄関鍵 (オプナス) / 高齢者対応可

積水ハウスの賃貸住宅 シャーメゾン  
**Sha Maison**



物件名 シャーメゾン北黒田 C棟 B0201号室  
アクセス バス、伊予鉄 伊予高校前 バス停 徒歩3分  
所在地 愛媛県伊予郡松前町大字北黒田 2 4 2 番地 9  
ランドマーク ●吉野家 伊予松前店 / 距離90m

間取り 2LDK / -  
専有面積 / 向き 61.41㎡ / 南  
築年月 / 構造 2005年5月下旬 / 軽量鉄骨・2階-2階建  
入居 / 契約期間 即時 / 2年  
駐車場 駐車場無料 / 舗装白線引

入居諸条件備考

内覧・契約については、貸主の指定する仲介業者を介して行いますので、所定の仲介手数料が必要となります。  
/更新料30,000円 シャーメゾンライフSUPPORT 24 (月額880円税込)へ別途加入要 / 上記入居諸条件以外に、町内会費 毎月 300円、鍵販売手数料 (初回契約時) 13,200円 (税込)、クリーニング特約料 (初回契約時) 60,500円 (税込) が必要です。/火災保険へのご加入が条件となります。\*ご入居中は、借家人賠償責任保険・個人賠償責任保険が付帯された火災保険へのご加入が必要となります。積水ハウス不動産グループでは、万一の事故の際、グループが連携して迅速に対応できる「シャーメゾンライフGUARD」(\*)へのご加入を推奨しております。\*保険契約の取扱代理店は、積水ハウス不動産中国四国(株)および積水ハウス不動産パートナーズ(株)となります。/積水ハウス不動産パートナーズの保証人不要プラン『らくらくパートナー』に加入が必要です。[新規契約時]事務手数料: 33,000円(税込)、[毎月]保証料: 月額賃料等の2% / 諸費用及び、契約に要する費用は別途打合せ / ■火災保険加入要 ■家賃保証契約要 / 初回33,000円(税込) + 毎月のお支払額(※)の2%...※お支払額は、家賃・共益費のほか、町内会費などの支払委託契約に基づき支払う金額の総額をいいます。/更新料: 30,000円

※消費税は10%として計算しています。※掲載されている図面・写真等は、作成方法や撮影方法・時期などにより実際とは異なる場合があります。※家具や車などは、配置のイメージであり、賃貸物件に付属していません(家具家電付き等の表示があるものを除く)。

**ポイントがたまる**  
住んでいるだけでポイントが貯まり、住替え時に家賃が最大3ヶ月分無料に!

**らくらくパートナー**  
気分も手間もお財布も、らくらく。保証人不要のらくらくパートナー

積水ハウス不動産中国四国株式会社愛媛賃貸営業所

TEL:089-965-0240  
FAX: 089-965-0230

愛媛県松山市空港通2丁目18-37 グランマスト松山1階  
免許番号: 国土交通大臣(11)第3122号  
所属団体: (公社)愛媛県宅地建物取引業協会 / 四国地区不動産公正取引協議会 / (一社)不動産流通経営協会

取引形態  
貸主