

Sha Maison

積水ハウス品質のお部屋を シャーメゾン ショップ Shop

瀬戸内運輸バス

バス 砂盛 下車 徒歩11分

モバイルで見る



3K
アパート

家賃 **45,000 円**

共益費等 3,000 円

敷金 0 ヶ月

礼金 0 ヶ月

礼金 0

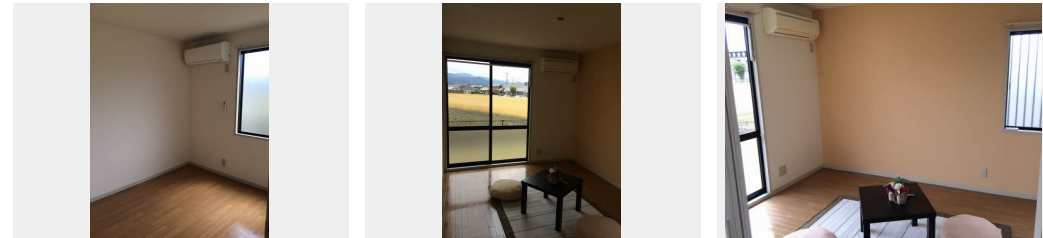


この物件の
**オススメ
ポイント**

室内物干しを設置しているので雨の日も気にせず洗濯ができます
す／生活の時間帯がずれてしまう家族でもいつでもあったか追
焚給湯／来訪者の顔を見て話せるテレビインターホン付

この物件についている **こだわり設備**

- TVモニター付きインターホン
- 防犯カメラ
- 給湯設備
- 追い焚き給湯
- 室内物干
- 温水洗浄便座
- エアコン
- 駐車場2台可



積水ハウスの賃貸住宅 シャーメゾン
Sha Maison

駐車場あり／共聴アンテナ／駐輪場（屋根付き）／防犯カメラ／ゴミ集積場（敷地内）／LGBTQフレンドリー／エアコン／室内物干し／トイレ（温水洗浄便座）／モニター付ドアホン／給湯器（追焚機能付）／玄関鍵（オプナス）／給湯箇所（浴室・台所・洗面所）／バス・トイレ（セパレート）／洗濯機置場（室内）／火災警報器（煙感知式）／駐車場有り／駐車場2台可／キッチンあり／キッチン収納／角部屋／高齢者対応可

物件名	メゾン喜多川 D棟 D0110号室	間取り	3K／K5.9 洋室5.9 洋室4.6 和室6 (帖)
アクセス	バス、砂盛 バス停 徒歩11分	専有面積 / 向き	50.81㎡ / 南
所在地	愛媛県西条市喜多川6 1 4	築年月 / 構造	1996年7月中旬 / 軽量鉄骨・1階-2階建
ランドマーク	-	入居 / 契約期間	即時 / 2年
		駐車場	駐車場無料 / 舗装白線引

入居諸条件備考

内覧・契約については、貸主の指定する仲介業者を介して行いますので、所定の仲介手数料が必要となります。
／更新料30,000円 シャーメゾンライフSUPPORT24(月額880円税込)へ別途加入要／上記入居諸条件以外に、鍵販売手数料(初回契約時) 13,200円(税込)、クリーニング特約料(初回契約時) 60,500円(税込)が必要。
／火災保険への加入が条件となります。＊ご入居中は、借家人賠償責任保険・個人賠償責任保険が付帯された火災保険への加入が必要となります。積水ハウス不動産グループでは、万一の事故の際、グループが連携して迅速に対応できる「シャーメゾンライフGUARD」(*)へのご加入を推奨しております。＊保険契約の取扱代理店は、積水ハウス不動産中国四国(株)および積水ハウス不動産パートナーズ(株)となります。
／積水ハウス不動産パートナーズの保証人不要プラン『らくらくパートナー』に加入が必要です。[新規契約時]事務手数料: 33,000円(税込)、[毎月]保証料: 月額賃料等の2% / 諸費用及び、契約に要する費用は別途打合せ / 駐車場2台目 3,300円(税込) / 退去時、エアコン洗浄費用が必要。／更新料: 30,000円

※消費税は10%として計算しています。※掲載されている図面・写真等は、作成方法や撮影方法・時期などにより実際とは異なる場合があります。＊家具や車などは、配置のイメージであり、賃貸物件に付属していません(家具家電付き等の表示があるものを除く)。

ポイントがたまる
住んでいるだけでポイントが貯まり、住替え時に家賃が最大3ヶ月分無料に!

らくらくパートナー
気分も手間もお財布も、らくらく。保証人不要のらくらくパートナー

積水ハウス不動産中国四国株式会社新居浜オフィス
TEL:0897-37-3295
FAX: 0897-37-0103

愛媛県新居浜市坂井町1丁目1-48
免許番号: 国土交通大臣(11)第3122号
所属団体: (公社)愛媛県宅地建物取引業協会 / 四国地区不動産公正取引協議会 / (一社)不動産流通経営協会

取引形態
貸主