

# Sha Maison

積水ハウス品質のお部屋を シャーメゾン ショップ Shop

瀬戸内運輸バス

バス 常心 下車 徒歩2分

モバイルで見る



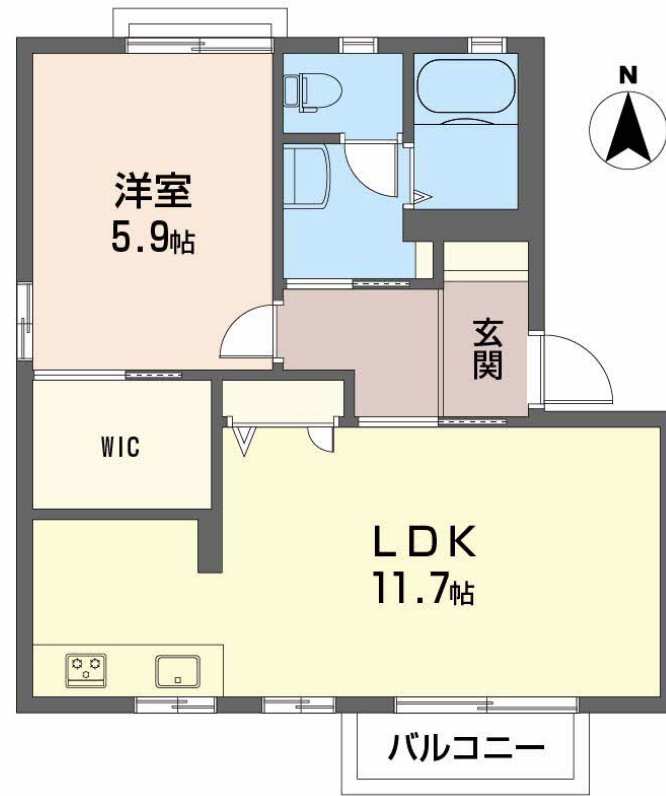
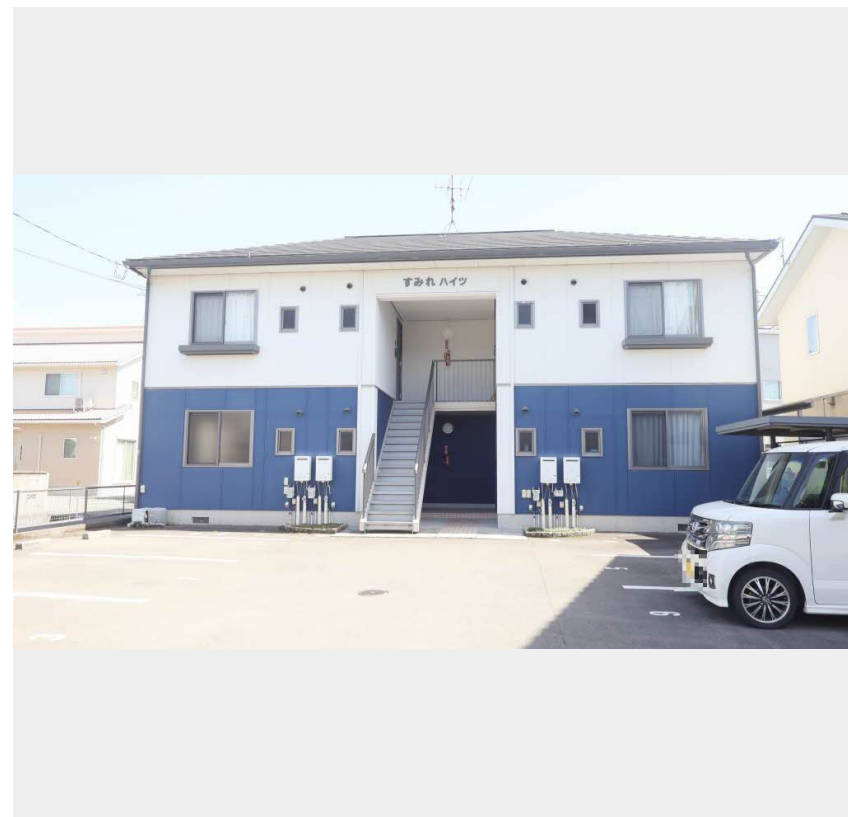
**1LDK**  
アパート

家賃 **49,000 円**

共益費等 3,000 円

敷金 0 円

礼金 50,000 円



積水ハウスの賃貸住宅 シャーメゾン

Sha Maison

この物件の  
オススメ  
ポイント

積水ハウスシャーメゾン P M中国四国株式会社管理の物件です / 日用品や季節物もすっきり整頓できるウォークインクローゼット付き

この物件についている **こだわり設備**

- WIC・納戸
- P 2台可
- 駐車場2台可
- エアコン
- 3口コンロ
- コンロ
- 洗髪洗面台
- 温水洗浄便座

駐車場あり/共聴アンテナ/駐輪場(屋根付き)/LGBTQフレンドリー/インターホン/システムキッチン/トイレ(温水洗浄便座)/洗髪洗面化粧台/エアコン(1台設置)/玄関鍵(ディンプルオプナス)/3口コンロ/給湯箇所(浴室・台所・洗面所)/バス・トイレ(セパレート)/洗濯機置場(室内)/バルコニー/火災警報器(煙感知式)/駐車場有り/駐車場2台可/角部屋/ウォークインクローゼット/高齢者対応可

物件名 すみれハイツ A0202号室

アクセス バス、常心 バス停 徒歩2分

所在地 愛媛県西条市大町 1 2 2 7 - 1

ランドマーク ● 西条市立西条南中学校/距離213m

間取り 1LDK/LDK11.7 洋室5.9 (帖)

専有面積 / 向き 43.75㎡ / 南東

築年月 / 構造 2003年1月下旬 / 軽量鉄骨・2階-2階建

入居 / 契約期間 2026年7月上旬 / 2年

駐車場 駐車場無料 / 舗装白線引

入居諸条件備考

内覧・契約については、貸主の指定する仲介者を介して行いますので、所定の仲介手数料が必要となります。/シャーメゾンライフSUPPORT 24 (月額1,320円税込)にご加入いただきます。/ご入居にかかる諸費用として、鍵交換費用(初回契約時)16,500円(税込)、クリーニング特約料(初回契約時)75,020円(税込)が必要です。/火災保険へのご加入が条件となります。\*ご入居中は、借家人賠償責任保険・個人賠償責任保険が付帯された火災保険へのご加入が必要となります。積水ハウス不動産グループでは、万一の事故の際、グループが連携して迅速に対応できる「シャーメゾンライフGUARD」(\*)へのご加入を推奨しております。\*保険契約の取扱代理店は、積水ハウスシャーメゾン P M中国四国(株)および積水ハウスシャーメゾンパートナーズ(株)となります。/積水ハウスシャーメゾンパートナーズの保証人不要プラン『らくらくパートナー』に加入が必要です。【新規契約時】事務手数料:33,000円(税込)、【毎月】保証料:月額賃料等の2%/諸費用及びその他契約費用は別途打合せ/更新料:新賃料の1ヶ月分

No.1112901

※消費税は10%として計算しています。※掲載されている図面・写真等は、作成方法や撮影方法・時期などにより実際とは異なる場合があります。※家具や車などは、配置のイメージであり、賃貸物件に付属していません(家具家電付き等の表示があるものを除く)。

**ポイントがたまる**  
住んでいるだけでポイントが貯まり、住替え時に家賃が最大3ヶ月分無料に!

**らくらくパートナー**  
気分も手間もお財布も、らくらく。保証人不要のらくらくパートナー

積水ハウスシャーメゾン P M中国四国株式会社新居浜オフィス  
TEL:0897-37-3295  
FAX: 0897-37-0103

愛媛県新居浜市坂井町1丁目1-48  
免許番号:国土交通大臣(11)第3122号  
所属団体:(公社)愛媛県宅地建物取引業協会/四国地区不動産公正取引協議会/(一社)不動産流通経営協会

取引形態  
貸主