

Sha Maison

積水ハウス品質のお部屋を シャーメゾン ショップ Shop

瀬戸内運輸バス

バス 大正通り 下車 徒歩2分

モバイルで見る



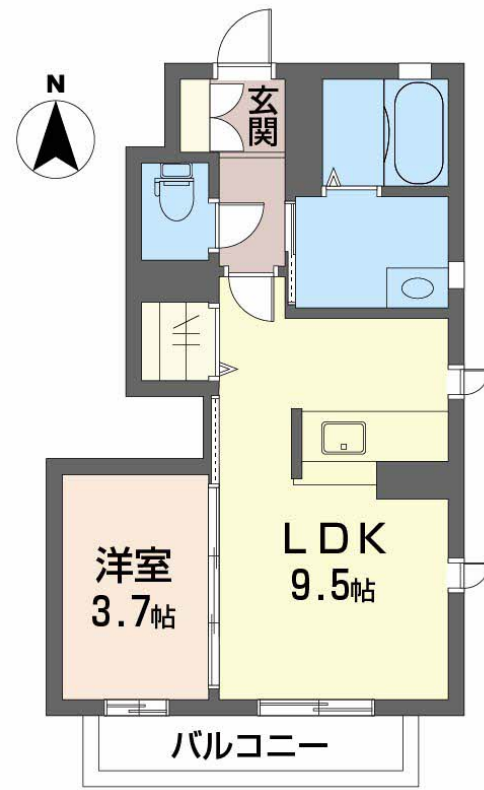
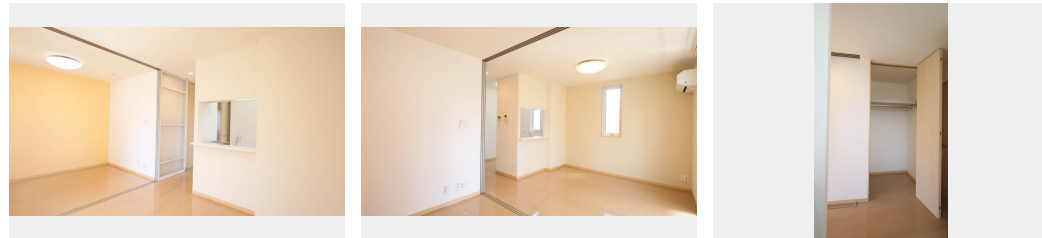
1LDK
アパート

家賃 **47,000 円**

共益費等 2,500 円

敷金 0 円

礼金 30,000 円



積水ハウスの賃貸住宅 シャーメゾン
Sha Maison

この物件の
**オススメ
ポイント**

積水ハウスシャーメゾンPM中国四国株式会社管理の物件です / インターネットが無料で入居後すぐに使えます / 防犯カメラが設置されている物件です / 窓には侵入抑止効果が期待できる

この物件についている **こだわり設備**

- インターネット 無料(WiFi付)
- 防犯カメラ
- 防犯ガラス
- TVモニター付き インターホン
- 浴室乾燥機
- 追い焚き給湯
- エアコン
- 室内物干
- 給湯設備
- 洗髪洗面台
- 温水洗浄便座

駐車場あり / CATV / ゴミ集積場 (敷地内) / 駐輪場 (屋根付き) / LGBTQフレンドリー / 防犯カメラ / インターネット無料 (WiFi対応) / 給湯器 (追焚機能付) / 浴室乾燥機 / エアコン (1台設置) / 防犯ガラス / トイレ (温水洗浄便座) / 玄関鍵 (オプナス) / 洗髪洗面化粧台 / モニタ付ドアホン / 室内物干し / 給湯箇所 (浴室・台所・洗面所) / バス・トイレ (セパレート) / 洗濯機置場 (室内) / 火災警報器 (煙感知式) / 駐車場有り / 角部屋 / 高齢者対応可

物件名	シャーメゾンパピヨン A0101号室	間取り	1LDK / LDK 9.5 洋室 3.7 (帖)
アクセス	バス、大正通り バス停 徒歩2分	専有面積 / 向き	33.99㎡ / 南東
所在地	愛媛県西条市三津屋 4 1 0 番地 2	築年月 / 構造	2007年4月中旬 / 軽量鉄骨・1階-2階建
ランドマーク	●壬生川駅 / 距離260m	入居 / 契約期間	即時 / 2年
		駐車場	駐車場無料 / 舗装白線引

入居諸条件備考

内覧・契約については、貸主の指定する仲介業者を介して行いますので、所定の仲介手数料が必要となります。 / シャーメゾンライフSUPPORT 24 (月額1,320円税込) にご加入いただきます。 / ご入居にかかる諸費用として、鍵交換費用 (初回契約時) 13,200円 (税込)、クリーニング特約料 (初回契約時) 65,120円 (税込) が必要です。 / 火災保険へのご加入が条件となります。 *ご入居中は、借家人賠償責任保険・個人賠償責任保険が付帯された火災保険へのご加入が必要となります。積水ハウス不動産グループでは、万一の事故の際、グループが連携して迅速に対応できる「シャーメゾンライフGUARD」(*) へのご加入を推奨しております。 *保険契約の取扱代理店は、積水ハウスシャーメゾンPM中国四国(株) および積水ハウスシャーメゾンパートナーズ(株) となります。 / 積水ハウスシャーメゾンパートナーズの保証人不要プラン『らくらくパートナー』 にご加入が必要です。 [新規契約時] 事務手数料: 33,000円 (税込)、 [毎月] 保証料: 月額賃料等の2% / 諸費用及びその他契約費用は別途打合せ / 駐車場2台目 3,300円 (税込) / 退去時に室内清掃費用、エアコンクリーニング費用等が必要。 / 更新料: 新賃料の1ヶ月分

*消費税は10%として計算しています。*掲載されている図面・写真等は、作成方法や撮影方法・時期などにより実際とは異なる場合があります。*家具や車などは、配置のイメージであり、賃貸物件に付属していません (家具家電付き等の表示があるものを除く)。

No.1121301

ポイントがたまる
住んでいるだけでポイントが貯まり、住替え時に家賃が最大3ヶ月分無料に!

らくらくパートナー
気分も手間もお財布も、らくらく。保証人不要のらくらくパートナー

積水ハウスシャーメゾンPM中国四国株式会社新居浜オフィス

TEL:0897-37-3295
FAX: 0897-37-0103

愛媛県新居浜市坂井町1丁目1-48
免許番号: 国土交通大臣(11)第3122号
所属団体: (公社)愛媛県宅地建物取引業協会 / 四国地区不動産公正取引協議会 / (一社)不動産流通経営協会

取引形態
貸主