

# Sha Maison

積水ハウス品質のお部屋を シャーメゾン ショップ Shop

瀬戸内運輸バス

バス 共立病院入口 下車 徒歩2分

モバイルで見る



**3DK**  
アパート

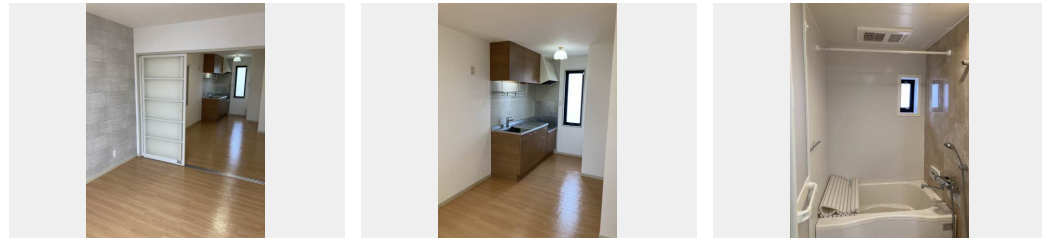
家賃 **48,000 円**

共益費等 2,000 円

敷金 1 ヶ月

礼金 0 ヶ月

礼金 0



積水ハウスの賃貸住宅 シャーメゾン  
**Sha Maison**

この物件の  
**オススメ  
ポイント**

インターネット無料 (Wi-Fi対応) / セブンイレブン西条三津屋東店まで徒歩約2分 (約130m) / 業務用食品スーパー東予店そごう三津屋店まで徒歩約4分 (約290m)

この物件についている **こだわり設備**

- インターネット無料(WiFi付)
- TVモニター付きインターホン
- 防犯カメラ
- 給湯設備
- 追い焚き給湯
- 浴室乾燥機
- 洗髪洗面台
- 室内物干
- 温水洗浄便座
- エアコン

駐車場あり/共聴アンテナ/駐輪場(屋根付き)/BS/インターネット無料(Wi-Fi対応)/防犯カメラ/洗髪洗面化粧台/トイレ(温水洗浄便座)/照明器具/室内物干し/給湯器(追焚機能付)/キッチンあり/給湯箇所(浴室・台所・洗面所)/バス・トイレ(セパレート)/洗濯機置場(室内)/キッチン収納/火災警報器(煙感知式)/駐車場有り/角部屋/カラーモニター付ドアホン/トイレ収納棚/洗面所棚/サーモスタット付水栓/浴室乾燥機/バルコニー/エアコン/玄関鍵(ディンプルオプナス)

物件名	メゾン・リブラ A棟 A0202号室
アクセス	バス、共立病院入口 バス停 徒歩2分
所在地	愛媛県西条市三津屋南7-45
ランドマーク	-

間取り	3DK/D K7.7 洋室6.1 洋室5.4 和室6.1 (帖)
専有面積 / 向き	57.81㎡ / 南東
築年月 / 構造	1997年3月下旬 / 軽量鉄骨・2階-2階建
入居 / 契約期間	即時 / 2年
駐車場	駐車場空有り / 舗装白線引 / 月3300円

入居諸条件備考

更新料30,000円 シャーメゾンライフSUPPORT24(月額880円税込)へ別途加入要/上記入居諸条件以外に、鍵販売手数料(初回契約時)16,500円(税込)が必要です。/火災保険へのご加入が条件となります。\*ご入居中は、借家人賠償責任保険・個人賠償責任保険が付帯された火災保険へのご加入が必要となります。積水ハウス不動産グループでは、万一の事故の際、グループが連携して迅速に対応できる「シャーメゾンライフGUARD」(\*)へのご加入を推奨しております。\*保険契約の取扱代理店は、積水ハウス不動産中国四国(株)および積水ハウス不動産パートナーズ(株)となります。/積水ハウス不動産パートナーズの保証人不要プラン『らくらくパートナー』に加入が必要です。[新規契約時]事務手数料:33,000円(税込)、[毎月]保証料:月額賃料等の2%/諸費用及び、契約に要する費用は別途打合せ/駐車場2台目 並列3,300円(税込)/退去時、室内清掃、エアコン洗浄費用が必要。/更新料:30,000円

\*消費税は10%として計算しています。\*掲載されている図面・写真等は、作成方法や撮影方法・時期などにより実際とは異なる場合があります。\*家具や車などは、配置のイメージであり、賃貸物件に付属していません(家具家電付き等の表示があるものを除く)。

**ポイントがたまる**  
住んでいるだけでポイントが貯まり、住替え時に家賃が最大3ヶ月分無料に!

**らくらくパートナー**  
気分も手間もお財布も、らくらく。保証人不要のらくらくパートナー

**積水ハウス不動産中国四国株式会社新居浜オフィス**  
TEL:0897-37-3295  
FAX: 0897-37-0103

愛媛県新居浜市坂井町1丁目1-48  
免許番号: 国土交通大臣(11)第3122号  
所属団体: (公社)愛媛県宅地建物取引業協会/四国地区不動産公正取引協議会/(一社)不動産流通経営協会

取引形態  
代理