

# Sha Maison

積水ハウス品質のお部屋を シャーメゾン ショップ Shop

瀬戸内運輸バス

バス 市役所前 下車 徒歩9分

📱 モバイルで見る



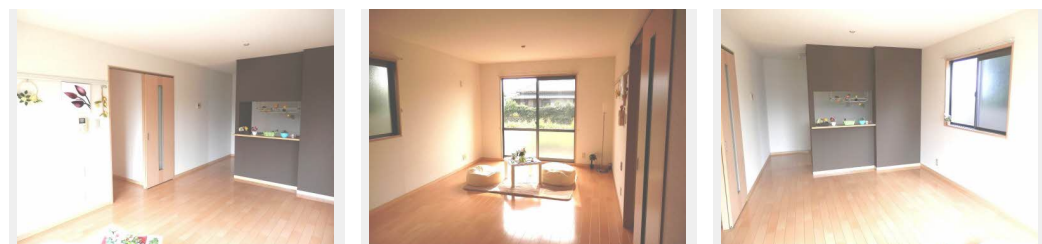
**3LDK**  
アパート

家賃 **80,000 円**

共益費等 3,000 円

敷金 0 ヶ月

礼金 100,000 円



積水ハウスの賃貸住宅 シャーメゾン

Sha Maison

この物件の  
オススメ  
ポイント

2024年4月下旬リフォーム完了予定（キッチン・洗面化粧台・エアコン交換、和室5.9帖→洋室変更）／インターネット無料（Wi-Fi対応）／宅配BOX・防犯カメラ設置／対面式キッチン・・・

この物件についている **こだわり設備**

- インターネット 無料(WiFi付)
- TVモニター付き インターホン
- 防犯カメラ
- 対面キッチン
- コンロ
- 3口コンロ
- 浴室乾燥機
- 洗面洗面台
- 温水洗浄便座
- エアコン
- フローリング付
- リフォーム

駐車場あり／CATV／インターネット無料（Wi-Fi対応）／ゴミ集積場（敷地内）／駐輪場（屋根付き）／防犯カメラ／LGBTQフレンドリー／エアコン／フローリング／雨戸／トイレ（温水洗浄便座）／洗面化粧台／システムキッチン／玄関鍵（オプナス）／給湯箇所（浴室・台所・洗面所）／バス・トイレ（セパレート）／洗濯機置場（室内）／キッチン収納／火災警報器（煙感知式）／駐車場有り／角部屋／対面キッチン／高齢者対応可／サーモスタット付水栓／浴室乾燥機／リフォーム／3口ガスコンロ／カラーモニター付ドアホン

物件名 シャーメゾン佐藤 B棟 B0105号室

アクセス バス、市役所前 バス停 徒歩9分

所在地 愛媛県新居浜市一宮町2丁目1-8

ランドマーク -

間取り 3LDK / LDK 14 洋室5.2 洋室4.6 洋室5.9 (帖)

専有面積 / 向き 66.55㎡ / 南

築年月 / 構造 2003年1月中旬 / 軽量鉄骨・1階-2階建

入居 / 契約期間 即時 / 2年

駐車場 駐車場無料 / 舗装白線引

入居諸条件備考

内覧・契約については、貸主の指定する仲介業者を介して行いますので、所定の仲介手数料が必要となります。  
 /更新料30,000円 シャーメゾンライフSUPPORT24(月額880円税込)へ別途加入要 / 上記入居諸条件以外に、鍵販売手数料(初回契約時) 13,200円(税込)、クリーニング特約料(初回契約時) 71,500円(税込)が必要です。  
 /火災保険へのご加入が条件となります。\*ご入居中は、借家人賠償責任保険・個人賠償責任保険が付帯された火災保険へのご加入が必要となります。積水ハウス不動産グループでは、万一の事故の際、グループが連携して迅速に対応できる「シャーメゾンライフGUARD」(\*)へのご加入を推奨しております。\*保険契約の取扱代理店は、積水ハウス不動産中国四国(株)および積水ハウス不動産パートナーズ(株)となります。  
 /積水ハウス不動産パートナーズの保証人不要プラン『らくらくパートナー』に加入が必要です。【新規契約時】事務手数料: 33,000円(税込)、[毎月]保証料: 月額賃料等の2% / リフォーム2023年08月 浴室交換 / 諸費用及び、契約に要する費用は別途打合せ / 駐車場2台目 3,300円(税込) / 退去時、エアコン洗浄費用が必要。 / 更新料: 30,000円

※消費税は10%として計算しています。※掲載されている図面・写真等は、作成方法や撮影方法・時期などにより実際とは異なる場合があります。※家具や車などは、配置のイメージであり、賃貸物件に付属していません(家具家電付き等の表示があるものを除く)。

**ポイントがたまる**  
住んでいるだけでポイントが貯まり、住替え時に家賃が最大3ヶ月分無料に!

**らくらくパートナー**  
気分も手間もお財布も、らくらく。保証人不要のらくらくパートナー

## 積水ハウス不動産中国四国株式会社新居浜オフィス

TEL:0897-37-3295  
FAX: 0897-37-0103

愛媛県新居浜市坂井町1丁目1-48  
免許番号: 国土交通大臣(11)第3122号  
所属団体: (公社)愛媛県宅地建物取引業協会 / 四国地区不動産公正取引協議会 / (一社)不動産流通経営協会

取引形態  
貸主