

Sha Maison

積水ハウス品質のお部屋を シャーメゾン ショップ Shop

瀬戸内運輸バス

バス 広瀬公園 下車 徒歩4分

モバイルで見る



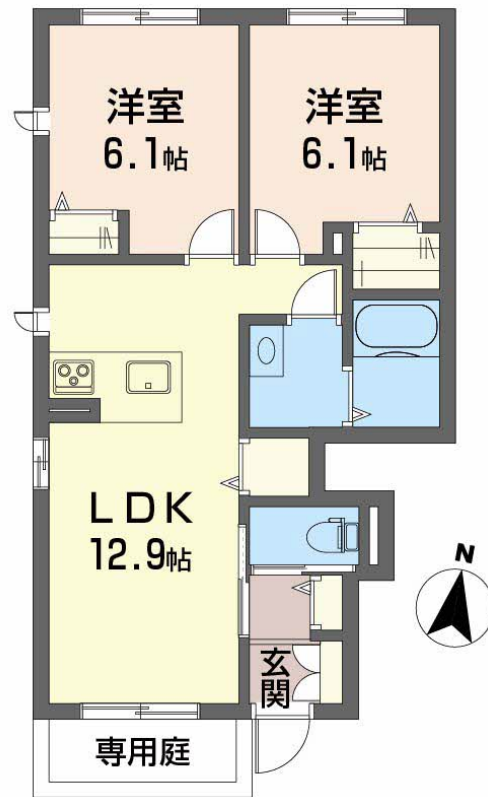
2LDK
アパート

家賃 **53,000 円**

共益費等 4,500 円

敷金 0 円

礼金 70,000 円



この物件の
オススメ
ポイント

積水ハウスシャーメゾンPM中国四国株式会社管理の物件です / 上階からの音を大幅に抑える高遮音床システム「シャイド」を採用 / 宅配ボックス付きなので不在時にも荷物を受け取れます

この物件についている **こだわり設備**

- 高遮音床システム
- 宅配BOX
- インターネット無料(WiFi付)
- 防犯カメラ
- TVモニター付きインターホン
- P 2台可 駐車場2台可
- 浴室乾燥機
- 追い焚き給湯
- エアコン
- 対面キッチン
- IHクッキングヒーター
- コンロ

駐車場あり / BS / 共聴アンテナ / ゴミ集積場 (敷地内) / 駐輪場 (屋根付き) / 高遮音床システム「SHAI DD55」 / 防犯カメラ / 宅配BOX / LGBTQフレンドリー / インターネット無料 (WiFi対応) / 玄関鍵 (①キー②ロック) / システムキッチン / IHクッキングヒーター / 給湯器 (追焚機能付) / 洗髪洗面化粧台 / トイレ (温水洗浄便座) / エアコン (1台設置) / 複層ガラス / フローリング / 浴室乾燥機 / 玄関鍵 (ディンプルオプナス) / モニタ付ドアホン / 対面キッチン / 給湯箇所 (浴室・台所・洗面所) / パス・トイレ (セパレート) / 24H換気システム / サーモスタット

積水ハウスの賃貸住宅 シャーメゾン
Sha Maison

物件名 カメリアガーデンタクミ A0101号室

アクセス バス、広瀬公園 バス停 徒歩4分

所在地 愛媛県新居浜市御蔵町4番40号

ランドマーク ● 新居浜市広瀬歴史記念館 / 距離85m

間取り 2LDK / LDK 12.9 洋室6.1 洋室6.1 (帖)

専有面積 / 向き 54.61㎡ / 南東

築年月 / 構造 2017年11月上旬 / 軽量鉄骨・1階-2階建

入居 / 契約期間 2026年7月中旬 / 2年

駐車場 駐車場無料 / 舗装白線引

入居諸条件備考

内覧・契約については、貸主の指定する仲介業者を介して行いますので、所定の仲介手数料が必要となります。 / シャーメゾンライフSUPPORT 24 (月額1,320円税込) にご加入いただきます。 / ご入居にかかる諸費用として、鍵交換費用 (初回契約時) 16,500円 (税込)、クリーニング特約料 (初回契約時) 84,920円 (税込) が必要です。 / 火災保険へのご加入が条件となります。 *ご入居中は、借家人賠償責任保険・個人賠償責任保険が付帯された火災保険へのご加入が必要となります。積水ハウス不動産グループでは、万一の事故の際、グループが連携して迅速に対応できる「シャーメゾンライフGUARD」(*)へのご加入を推奨しております。 *保険契約の取扱代理店は、積水ハウスシャーメゾンPM中国四国(株)および積水ハウスシャーメゾンパートナーズ(株)となります。 / 積水ハウスシャーメゾンパートナーズの保証人不要プラン『らくらくパートナー』に加入が必要です。【新規契約時】事務手数料: 33,000円 (税込)、【毎月】保証料: 月額賃料等の2% / 諸費用及びその他契約費用は別途打合せ / 更新料: 新賃料の1ヶ月分

No.2004265

*消費税は10%として計算しています。*掲載されている図面・写真等は、作成方法や撮影方法・時期などにより実際とは異なる場合があります。*家具や車などは、配置のイメージであり、賃貸物件に付属していません (家具家電付き等の表示があるものを除く)。

ポイントがたまる
住んでいるだけでポイントが貯まり、住替え時に家賃が最大3ヶ月分無料に!

らくらくパートナー
気分も手間もお財布も、らくらく。保証人不要のらくらくパートナー

積水ハウスシャーメゾンPM中国四国株式会社新居浜オフィス
TEL:0897-37-3295
FAX: 0897-37-0103

愛媛県新居浜市坂井町1丁目1-48
免許番号: 国土交通大臣(11)第3122号
所属団体: (公社)愛媛県宅地建物取引業協会 / 四国地区不動産公正取引協議会 / (一社)不動産流通経営協会

取引形態
貸主