

# Sha Maison

積水ハウス品質のお部屋を シャーメゾン ショップ Shop

瀬戸内運輸バス

バス 松木 下車 徒歩5分

モバイルで見る



**1K**  
アパート

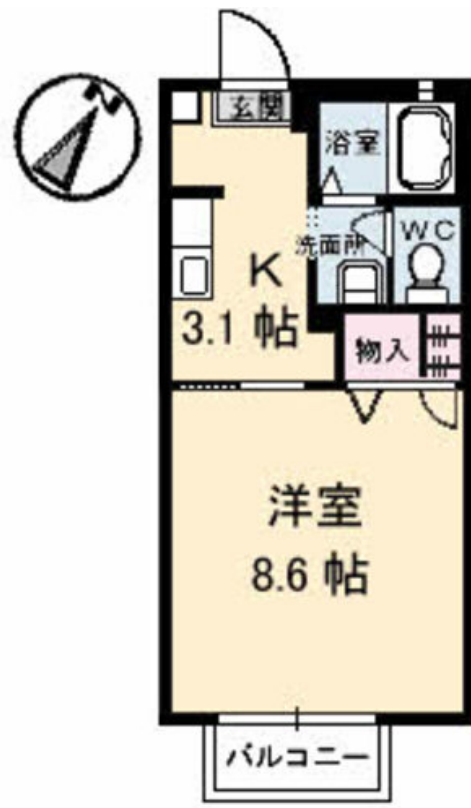
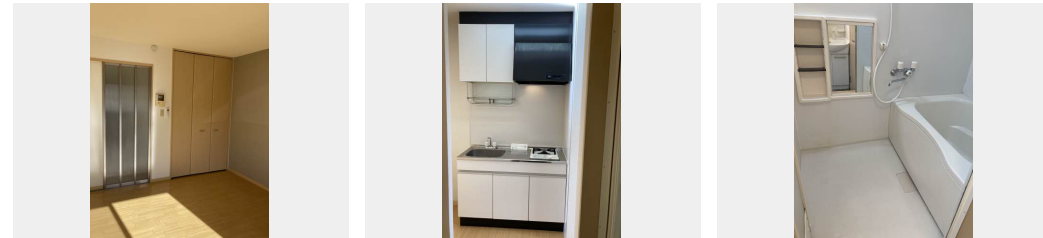
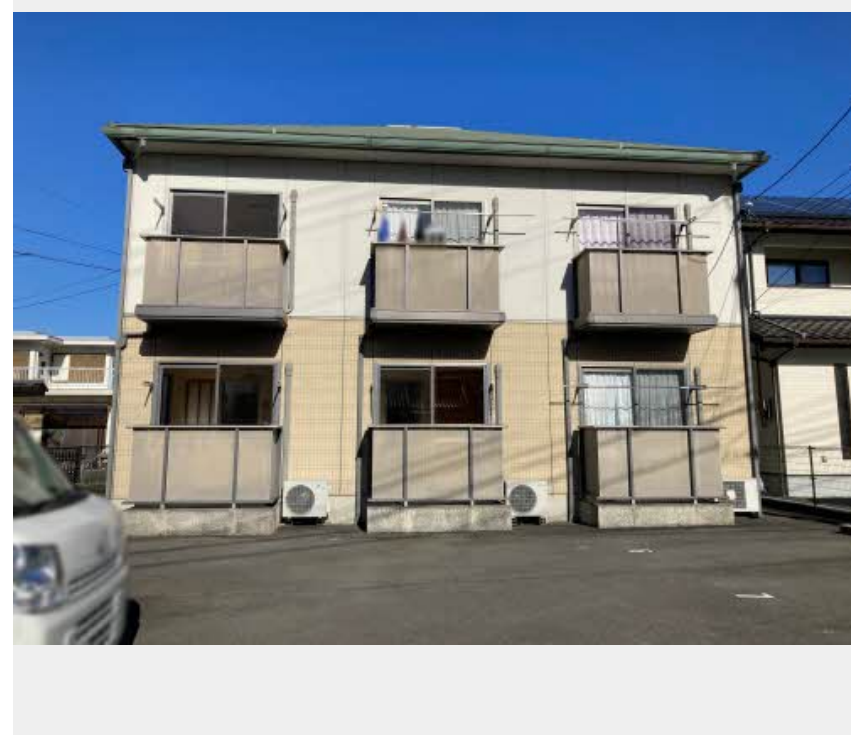
家賃 **39,000 円**

共益費等 **3,000 円**

敷金 **0 ヶ月**

礼金 **0 ヶ月**

駐車場 **無料**    礼金 **0**



積水ハウスの賃貸住宅 シャーメゾン  
**Sha Maison**

この物件の  
**オススメ  
ポイント**

J R新居浜駅まで徒歩約6分 (約480m) !

この物件についている **こだわり設備**

- インターネット 無料(WiFi付)
- TVモニター付き インターホン
- コンロ
- 洗髪洗面台
- 温水洗浄便座
- エアコン
- P 無料 駐車場無料

駐車場あり / CATV / 駐輪場 (屋根付き) / LGBTQフレンドリー / インターネット無料 (Wi-Fi対応) / エアコン / トイレ (温水洗浄便座) / 洗髪洗面化粧台 / コンロ / モニタ付ドアホン / キッチンあり / 給湯箇所 (浴室・台所・洗面所) / バス・トイレ (セパレート) / 洗濯機置場 (室内) / キッチン収納 / 火災警報器 (煙感知式) / 駐車場有り / 高齢者対応可 / 玄関鍵 (ディンプルオプナス)

物件名	シャーメゾン坂井町 A0102号室	間取り	1K / K3.1 洋室8.6 (帖)
アクセス	バス、松木 バス停 徒歩5分	専有面積 / 向き	26.61㎡ / 南東
所在地	愛媛県新居浜市坂井町 3丁目7-37	築年月 / 構造	2004年3月下旬 / 軽量鉄骨・1階-2階建
ランドマーク	-	入居 / 契約期間	即時 / 2年
		駐車場	駐車場無料 / 舗装白線引

入居諸条件備考

内覧・契約については、貸主の指定する仲介者を介して行いますので、所定の仲介手数料が必要となります。  
 /更新料5,000円 シャーメゾンライフSUPPORT24(月額880円税込)へ別途加入要 / 上記入居諸条件以外に、鍵販売手数料(初回契約時)16,500円(税込)、クリーニング特約料(初回契約時)38,500円(税込)が必要です。  
 /火災保険へのご加入が条件となります。\*ご入居中は、借家人賠償責任保険・個人賠償責任保険が携された火災保険へのご加入が必要となります。積水ハウス不動産グループでは、万一の事故の際、グループが連携して迅速に対応できる「シャーメゾンライフGUARD」(\*)へのご加入を推奨しております。  
 \*保険契約の取扱代理店は、積水ハウス不動産中国四国(株)および積水ハウス不動産パートナーズ(株)となります。  
 /積水ハウス不動産パートナーズの保証人不要プラン『らくらくパートナー』に加入が必要です。  
 [新規契約時]事務手数料:33,000円(税込)、[毎月]保証料:月額賃料等の2%/諸費用及び、契約に要する費用は別途合せ / 自治会 加入要 / 駐車場2台目 無 / 入居時、室内清掃費用が必要。退去時、エアコン洗浄費用が必要。  
 /更新料:5,000円

※消費税は10%として計算しています。※掲載されている図面・写真等は、作成方法や撮影方法・時期などにより実際とは異なる場合があります。※家具や車などは、配置のイメージであり、賃貸物件に付属していません(家具家電付き等の表示があるものを除く)。

**ポイントがたまる**  
住んでいるだけでポイントが貯まり、住替え時に家賃が最大3ヶ月分無料に!

**らくらくパートナー**  
気分も手間もお財布も、らくらく。保証人不要のらくらくパートナー

**積水ハウス不動産中国四国株式会社新居浜オフィス**  
TEL:0897-37-3295  
FAX: 0897-37-0103

愛媛県新居浜市坂井町1丁目1-48  
免許番号: 国土交通大臣(11)第3122号  
所属団体: (公社)愛媛県宅地建物取引業協会 / 四国地区不動産公正取引協議会 / (一社)不動産流通経営協会

取引形態  
貸主