

Sha Maison

積水ハウス品質のお部屋を シャーメゾン ショップ Shop

瀬戸内運輸バス

バス 県病院前 下車 徒歩8分

モバイルで見る



1K
アパート

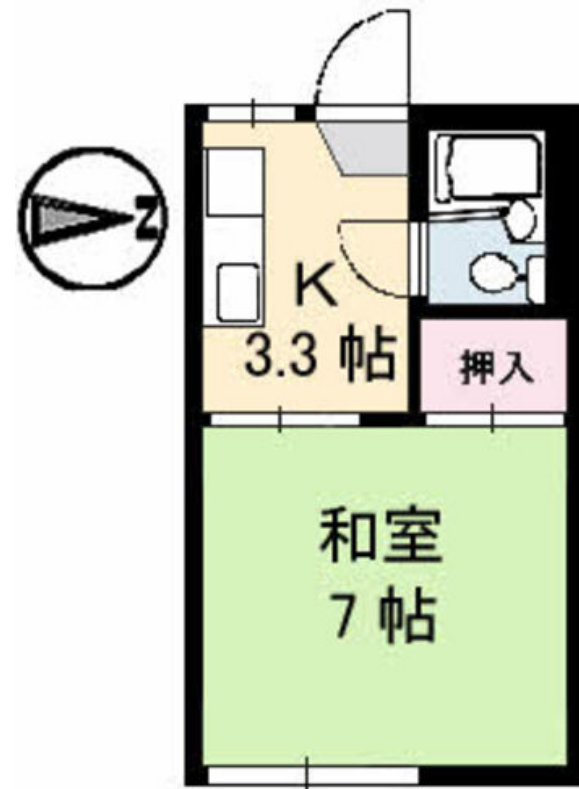
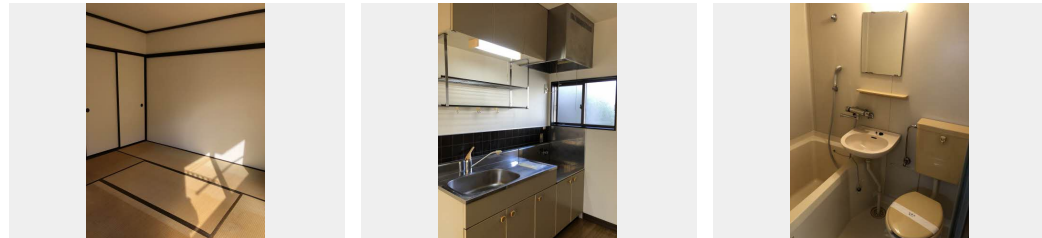
家賃 **29,000 円**

共益費等 **3,000 円**

敷金 **0 ヶ月**

礼金 **0 ヶ月**

礼金 **0**



積水ハウスの賃貸住宅 シャーメゾン

Sha Maison

この物件の
おすすめ
ポイント

フジ本郷店まで徒歩約14分(約1,070m)・ファミリーマート新居浜萩生店まで徒歩約13分(1,034m)と買い物に便利な立地です!

この物件についている **こだわり設備**



駐車場あり/共聴アンテナ/駐輪場(屋根付き)/インターホン/エアコン/キッチンあり/給湯箇所(浴室・台所・洗面所)/バス・トイレ(セパレート)/洗濯機置場(室内)/キッチン収納/火災警報器(煙感知式)/駐車場有り/玄関鍵(ディンプルキー)

物件名	ヴィラあさひ A0101号室	間取り	1K/K3.3 和室7(帖)
アクセス	バス、県病院前 バス停 徒歩8分	専有面積 / 向き	21.39㎡ / 東
所在地	愛媛県新居浜市本郷2丁目4-38	築年月 / 構造	1994年1月下旬 / 軽量鉄骨・1階-2階建
ランドマーク	-	入居 / 契約期間	即時 / 2年
		駐車場	駐車場空有り / 舗装白線引 / 月3300円

入居諸条件備考

シャーメゾンライフSUPPORT24(月額880円税込)へ別途加入要/火災保険へのご加入が条件となります。
※ご入居中は、借家人賠償責任保険・個人賠償責任保険が付帯された火災保険へのご加入が必要となります。積水ハウス不動産グループでは、万一の事故の際、グループが連携して迅速に対応できる「シャーメゾンライフGUARD」(*)へのご加入を推奨しております。*保険契約の取扱代理店は、積水ハウス不動産中国四国(株)および積水ハウス不動産パートナーズ(株)となります。/積水ハウス不動産パートナーズの保証人不要プラン『らくらくパートナー』に加入が必要です。[新規契約時]事務手数料:33,000円(税込)、[毎月]保証料:月額賃料等の2%/諸費用及び、契約に要する費用は別途打合せ/駐車場2台目 無/退去時、室内清掃、エアコン洗浄費用が必要。/更新料:なし

※消費税は10%として計算しています。※掲載されている図面・写真等は、作成方法や撮影方法・時期などにより実際とは異なる場合があります。※家具や車などは、配置のイメージであり、賃貸物件に付属していません(家具家電付き等の表示があるものを除く)。

ポイントがたまる
住んでいるだけでポイントが貯まり、住替え時に家賃が最大3ヶ月分無料に!

らくらくパートナー
気分も手間もお財布も、らくらく。保証人不要のらくらくパートナー

積水ハウス不動産中国四国株式会社新居浜オフィス

TEL:0897-37-3295
FAX: 0897-37-0103

愛媛県新居浜市坂井町1丁目1-48
免許番号: 国土交通大臣(11)第3122号
所属団体: (公社)愛媛県宅地建物取引業協会/四国地区不動産公正取引協議会/(一社)不動産流通経営協会

取引形態
代理