

Sha Maison

積水ハウス品質のお部屋を シャーメゾン ショップ Shop

宇和島バス

バス ジェイコー宇和島病院前 下車 徒歩2分

モバイルで見る



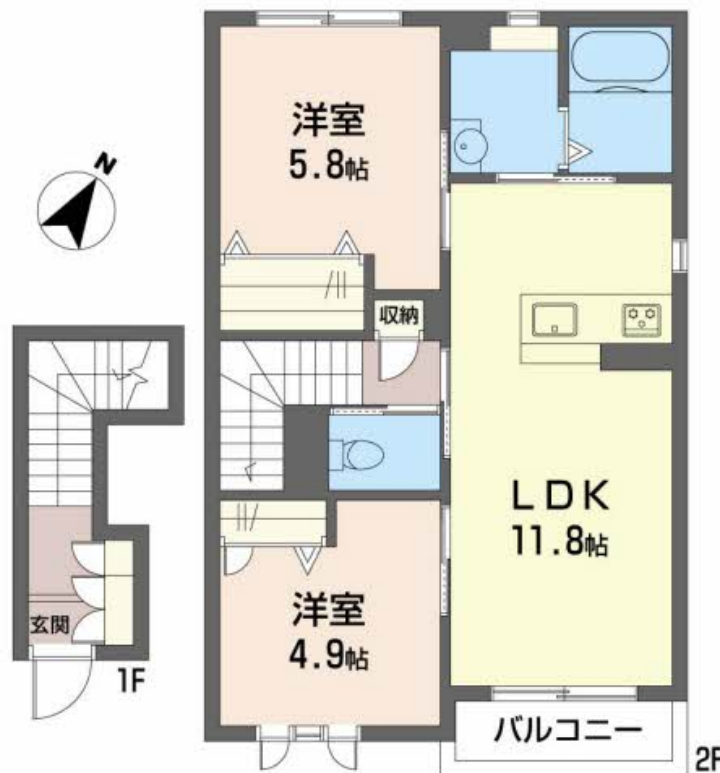
2LDK
アパート

家賃 **76,000 円**

共益費等 **3,000 円**

敷金 **152,000 円**

礼金 **76,000 円**



この物件の
オススメ
ポイント

宅配BOX、エアコン、照明器具、システムキッチン、ガスコンロ、TVモニターホン、温水洗浄便座、浴室乾燥機付！

この物件についている こだわり設備

- 高遮音床システム
- 宅配BOX
- TVモニター付きインターホン
- 対面キッチン
- コンロ
- 給湯設備
- 追い焚き給湯
- 洗髪洗面台
- 室内物干
- 温水洗浄便座
- エアコン

駐車場あり/高遮音床システム「SHAIDD55」/駐輪場(屋根付き)/共聴アンテナ/BS/宅配BOX/モニター付ドアホン/対面キッチン/給湯器(追焚機能付)/バス・トイレ(セパレート)/24H換気システム/洗髪洗面化粧台/室内物干し/トイレ(温水洗浄便座)/エアコン/コンロ/断熱複層ガラス/洗濯機置場(室内)/システムキッチン/ランドリー可動棚/駐車場有り/角部屋/照明器具/アクセントクロス/玄関鍵(ディンプルオプナス)

物件名 クオリスタ愛宕 A0205号室
アクセス バス、ジェイコー宇和島病院前 バス停 徒歩2分
所在地 愛媛県宇和島市愛宕町3丁目2番15号
ランドマーク ● JCHO宇和島病院/距離260m

間取り 2LDK/-
専有面積/向き 58.69㎡/南東
築年月/構造 2022年2月中旬/軽量鉄骨・2階-2階建
入居/契約期間 2024年5月上旬/2年
駐車場 駐車場空有り/舗装白線引/～月6600円

入居諸条件備考

更新料30,000円 シャーメゾンライフSUPPORT24(月額880円税込)へ別途加入要/上記入居諸条件以外に、町内会費 毎月300円、鍵販売手数料(初回契約時)16,500円(税込)が必要です。/火災保険へのご加入が条件となります。*ご入居中は、借家人賠償責任保険・個人賠償責任保険が付帯された火災保険へのご加入が必要となります。積水ハウス不動産グループでは、万一の事故の際、グループが連携して迅速に対応できる「シャーメゾンライフGUARD」(*)へのご加入を推奨しております。*保険契約の取扱代理店は、積水ハウス不動産中国四国(株)および積水ハウス不動産パートナーズ(株)となります。/積水ハウス不動産パートナーズの保証人不要プラン『らくらくパートナー』に加入が必要です。[新規契約時]事務手数料:33,000円(税込)、[毎月]保証料:月額賃料等の2%/諸費用及び、契約に要する費用は別途打合せ/■火災保険加入要■家賃保証契約要/初回33,000円(税込)+毎月のお支払額(*)の2%...※お支払額とは、家賃・共益費のほか、町内会費などの支払委託契約に基づき支払う金額の総額をいいます。/更新料:30,000円

※消費税は10%として計算しています。※掲載されている図面・写真等は、作成方法や撮影方法・時期などにより実際とは異なる場合があります。※家具や車などは、配置のイメージであり、賃貸物件に付属しておりません(家具家電付き等の表示があるものを除く)。

ポイントがたまる
住んでいるだけでポイントが貯まり、
住替え時に家賃が最大3ヶ月分無料に!

らくらくパートナー
気分も手間もお財布も、らくらく。
保証人不要のらくらくパートナー

積水ハウス不動産中国四国株式会社愛媛賃貸営業所

TEL:089-965-0240
FAX: 089-965-0230

愛媛県松山市空港通2丁目18-37 グランマスト松山1階
免許番号: 国土交通大臣(11)第3122号
所属団体: (公社)愛媛県宅地建物取引業協会/四国地区不動産公正取引協議会/(一社)不動産流通経営協会

取引形態
代理