

# Sha Maison

積水ハウス品質のお部屋を シャーメゾン ショップ Shop

J R 予讃線

宇和島駅 徒歩7分

モバイルで見る



**1LDK**  
アパート

家賃 **70,000 円**

共益費等 **3,000 円**

敷金 **140,000 円**

礼金 **70,000 円**



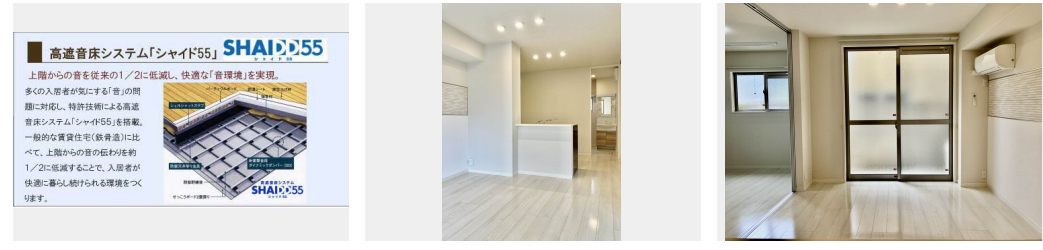
この物件の  
**オススメ  
ポイント**

お部屋探しなら、まずは「シャーメゾン」をチェック！  
上階からの音を大幅に抑える高遮音床システム「シャイド」を採用／室内のモニターから、訪問者の顔を確認できるインターホンです

この物件についている **こだわり設備**

- 高遮音床システム
- TVモニター付きインターホン
- 追い焚き給湯
- エアコン
- 対面キッチン
- 室内物干
- 給湯設備
- 洗髪洗面台
- 温水洗浄便座
- フローリング付

駐車場あり／BS／共聴アンテナ／高遮音床システム「SHAIDD55」／駐輪場（屋根付き）／カラーモニター付ドアホン／対面キッチン／給湯器（追焚機能付）／24H換気システム／洗髪洗面化粧台／室内物干し／トイレ（温水洗浄便座）／エアコン（1台設置）／複層ガラス／AP用フローリング／照明器具／アクセントクロス／火災警報器（煙感知式）／玄関鍵（ディンプルオプナス）／洗濯機置場（室内）／バス・トイレ（セパレート）／システムキッチン／駐車場有り



積水ハウスの賃貸住宅 シャーメゾン  
**Sha Maison**

物件名	プレミアム中央町 A0102号室	間取り	1LDK / LDK 11.2 洋室 5.4 (帖)
アクセス	J R 予讃線 宇和島駅 徒歩7分	専有面積 / 向き	40.07㎡ / 南東
所在地	愛媛県宇和島市中央町 2丁目 1番 11号	築年月 / 構造	2020年1月中旬 / 軽量鉄骨・1階-2階建
ランドマーク	●宇和島第一ホテル / 距離200m	入居 / 契約期間	即時 / 2年
		駐車場	駐車場無料 / 舗装白線引

入居諸条件備考

シャーメゾンライフSUPPORT24（月額1,320円税込）にご加入いただきます。／ご入居にかかる諸費用として、町内会費 毎月 340円、鍵交換費用（初回契約時）16,500円（税込）、クリーニング費用（退去時）62,700円（税込）、エアコンクリーニング費用（退去時）12,320円（税込）が必要です。／火災保険へのご加入が条件となります。＊ご入居中は、借家人賠償責任保険・個人賠償責任保険が付帯された火災保険へのご加入が必要となります。積水ハウス不動産グループでは、万一の事故の際、グループが連携して迅速に対応できる「シャーメゾンライフGUARD」(\*)へのご加入を推奨しております。＊保険契約の取扱代理店は、積水ハウスシャーメゾンPM中国四国(株)および積水ハウスシャーメゾンパートナーズ(株)となります。／積水ハウスシャーメゾンパートナーズの保証人不要プラン『らくらくパートナー』に加入が必要です。【新規契約時】事務手数料：33,000円（税込）、【毎月】保証料：月額賃料等の2% / 諸費用及びその他契約費用は別途打合せ / 更新料：30,000円

No.2005444

※消費税は10%として計算しています。※掲載されている図面・写真等は、作成方法や撮影方法・時期などにより実際とは異なる場合があります。＊家具や車などは、配置のイメージであり、賃貸物件に付属しておりません（家具家電付き等の表示があるものを除く）。

**ポイントがたまる**  
住んでいるだけでポイントが貯まり、住替え時に家賃が最大3ヶ月分無料に!

**らくらくパートナー**  
気分も手間もお財布も、らくらく。保証人不要のらくらくパートナー

**積水ハウスシャーメゾンPM中国四国株式会社愛媛賃貸営業所**  
TEL:089-965-0240  
FAX: 089-965-0230  
愛媛県松山市空港通2丁目18-37 グランマスト松山1階  
免許番号：国土交通大臣（11）第3122号  
所属団体：（公社）愛媛県宅地建物取引業協会 / 四国地区不動産公正取引協議会 / （一社）不動産流通経営協会

取引形態  
代理