

伊予鉄バス

バス 伊予鉄 別府 下車 徒歩2分

モバイルで見る



**2LDK**  
アパート

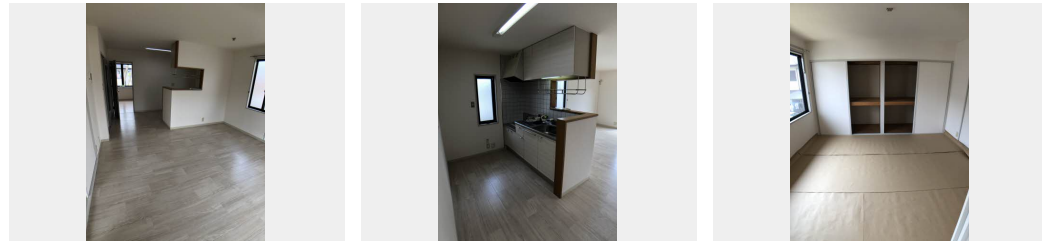
家賃 **57,000 円**

共益費等 4,000 円

敷金 75,000 円

礼金 0 ヶ月

礼金 **0**



積水ハウスの賃貸住宅 シャーメゾン  
**Sha Maison**

この物件の  
**オススメ  
ポイント**

インターネット無料 (Wi-Fi) 付★エアコン、TVモニターホーン、対面キッチン、温水洗浄便座、室内物干し 付  
! ■D201: 各居室LED照明、浴室サーモスタッド水栓、エアコン2台付き!!

この物件についている **こだわり設備**

- インターネット無料(WiFi付)
- TVモニター付きインターホン
- 対面キッチン
- 洗面洗面台
- 室内物干
- 温水洗浄便座
- エアコン

駐車場あり/CATV/インターネット無料(Wi-Fi対応)/ゴミ集積場(敷地内)/駐輪場(屋根付き)/エアコン/モニター付ドアホン/トイレ(温水洗浄便座)/バルコニー/室内物干し/対面キッチン/洗面洗面化粧台/バス・トイレ(セパレート)/洗濯機置場(室内)/駐車場有り/玄関鍵(オプナス)/サーモスタット付水栓/照明器具

物件名 ウエストフィールド D棟 D0201号室

アクセス バス、伊予鉄 別府 バス停 徒歩2分

所在地 愛媛県松山市別府町 5 0 6 番地 4

ランドマーク ●セブンスター別府店/距離200m

間取り 2LDK/-

専有面積 / 向き 57.75㎡ / 南

築年月 / 構造 1997年1月下旬 / 軽量鉄骨・2階-2階建

入居 / 契約期間 即時 / 2年

駐車場 駐車場無料 / 舗装白線引

入居諸条件備考

シャーメゾンライフSUPPORT24(月額880円税込)へ別途加入要/上記入居諸条件以外に、町内会費 毎月450円、鍵販売手数料(初回契約時) 13,200円(税込)が必要です。/火災保険へのご加入が条件となります。\*ご入居中は、借家人賠償責任保険・個人賠償責任保険が付帯された火災保険へのご加入が必要となります。積水ハウス不動産グループでは、万が一の事故の際、グループが連携して迅速に対応できる「シャーメゾンライフGUARD」(\*)へのご加入を推奨しております。\*保険契約の取扱代理店は、積水ハウス不動産中国四国(株)および積水ハウス不動産パートナーズ(株)となります。/積水ハウス不動産パートナーズの保証人不要プラン『らくらくパートナー』に加入が必要です。[新規契約時]事務手数料: 33,000円(税込)、[毎月]保証料: 月額賃料等の2%/諸費用及び、契約に要する費用は別途打合せ/■火災保険加入要■家賃保証契約要/初回33,000円(税込)+毎月のお支払額(\*)の2%...※お支払額は、家賃・共益費のほか、町内会費などの支払委託契約に基づき支払う金額の総額をいいます。/更新料: なし

※消費税は10%として計算しています。※掲載されている図面・写真等は、作成方法や撮影方法・時期などにより実際とは異なる場合があります。※家具や車などは、配置のイメージであり、賃貸物件に付属していません(家具家電付き等の表示があるものを除く)。

**ポイントがたまる**  
住んでいるだけでポイントが貯まり、住替え時に家賃が最大3ヶ月分無料に!

**らくらくパートナー**  
気分も手間もお財布も、らくらく。保証人不要のらくらくパートナー

積水ハウス不動産中国四国株式会社愛媛賃貸営業所

TEL:089-965-0240  
FAX: 089-965-0230

愛媛県松山市空港通2丁目18-37 グランマスト松山1階  
免許番号: 国土交通大臣(11)第3122号  
所属団体: (公社)愛媛県宅地建物取引業協会/四国地区不動産公正取引協議会/(一社)不動産流通経営協会

取引形態  
代理