

# Sha Maison

積水ハウス品質のお部屋を シャーメゾン ショップ Shop

伊予鉄横河原線

いよ立花駅 徒歩5分

モバイルで見る



**2LDK**  
一戸建て

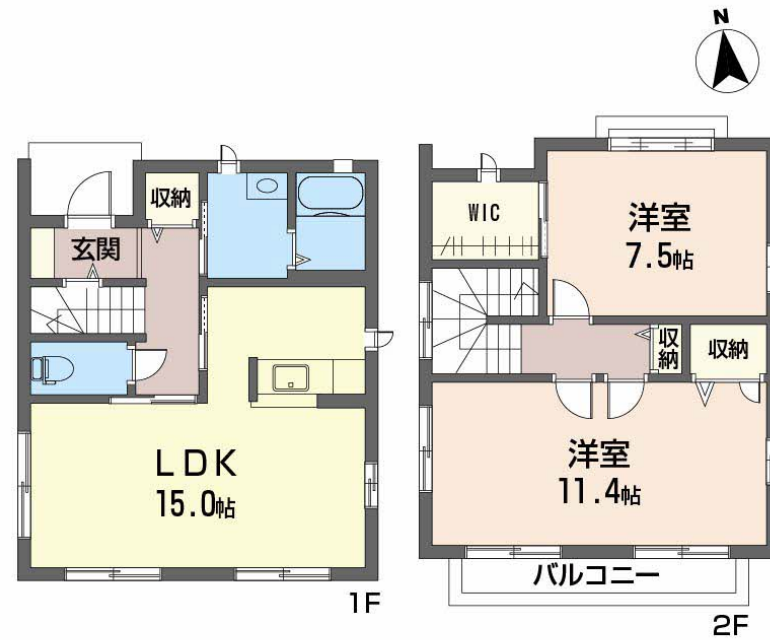
家賃 **83,000 円**

共益費等 1,500 円

敷金 100,000 円

礼金 0 円

駐車場 無料 礼金 0



この物件の  
オススメ  
ポイント

お部屋探しなら、まずは「シャーメゾン」をチェック！  
室内のモニターから、訪問者の顔を確認できるインターホンで  
す/日用品や季節物もすっきり整頓できるウォークインクロー  
ゼット付き

この物件についている こだわり設備

- TVモニター付きインターホン
- WIC・納戸
- WIC
- 駐車場無料
- 駐車場2台可
- 追い焚き給湯
- エアコン
- 対面キッチン
- 対面キッチン
- 給湯設備
- 洗髪洗面台
- 温水洗浄便座
- フローリング付

駐車場あり/CA TV/モニタ付ドアホン/対面キッチン/給湯器(追焚機能付)/洗髪洗面化粧台/トイレ(温水洗浄便座)/フローリング/バルコニー/24H換気システム/サーモスタット付水栓/エアコン(1台設置)/玄関鍵(オプナス)/洗濯機置場(室内)/バス・トイレ(セパレート)/駐車場2台可/ウォークインクローゼット/都市ガス

積水ハウスの賃貸住宅 シャーメゾン  
Sha Maison

物件名	コートアイワ	間取り	2LDK/LDK15 洋室11.4 洋室7.5 (帖)
アクセス	伊予鉄横河原線 いよ立花駅 徒歩5分	専有面積 / 向き	82.56㎡ / 南
所在地	愛媛県松山市中村4丁目5番19号	築年月 / 構造	2005年8月上旬 / 軽量鉄骨・2階-2階建
ランドマーク	●伊予銀行立花支店 / 距離180m	入居 / 契約期間	2026年6月上旬 / 2年
		駐車場	駐車場2台無料 / 舗装白線引

入居諸条件備考

シャーメゾンライフSUPPORT24(月額1,320円税込)にご加入いただきます。/ご入居にかかる諸費用として、鍵交換費用(初回契約時)13,200円(税込)、クリーニング費用(退去時)103,400円(税込)、エアコンクリーニング費用(退去時)12,320円(税込)が必要です。/火災保険へのご加入が条件となります。  
※ご入居中は、借家人賠償責任保険・個人賠償責任保険が付帯された火災保険へのご加入が必要となります。積水ハウス不動産グループでは、万が一の事故の際、グループが連携して迅速に対応できる「シャーメゾンライフGUARD」(\*)へのご加入を推奨しております。\*保険契約の取扱代理店は、積水ハウスシャーメゾンPM中国四国(株)および積水ハウスシャーメゾンパートナーズ(株)となります。/積水ハウスシャーメゾンパートナーズの保証人不要プラン『らくらくパートナー』にご加入が必要です。[新規契約時]事務手数料:33,000円(税込)、[毎月]保証料:月額賃料等の2%/諸費用及びその他契約費用は別途打合せ/更新料:10,000円

※消費税は10%として計算しています。※掲載されている図面・写真等は、作成方法や撮影方法・時期などにより実際とは異なる場合があります。※家具や車などは、配置のイメージであり、賃貸物件に付属していません(家具家電付き等の表示があるものを除く)。

No.2003884

**ポイントがたまる**  
住んでいるだけでポイントが貯まり、  
住替え時に家賃が最大3ヶ月分無料に!

**らくらくパートナー**  
気分も手間もお財布も、らくらく。  
保証人不要のらくらくパートナー

積水ハウスシャーメゾンPM中国四国株式会社愛媛賃貸営業所

TEL:089-965-0240  
FAX: 089-965-0230

愛媛県松山市空港通2丁目18-37 グランマスト松山1階  
免許番号: 国土交通大臣(11)第3122号  
所属団体: (公社)愛媛県宅地建物取引業協会/四国地区不動産公正取引協議会/(一社)不動産流通経営協会

取引形態  
代理