

# Sha Maison

積水ハウス品質のお部屋を シャーメゾン ショップ Shop

伊予鉄バス

バス 伊予鉄 久万ノ台 下車 徒歩4分

モバイルで見る



**3DK**  
アパート

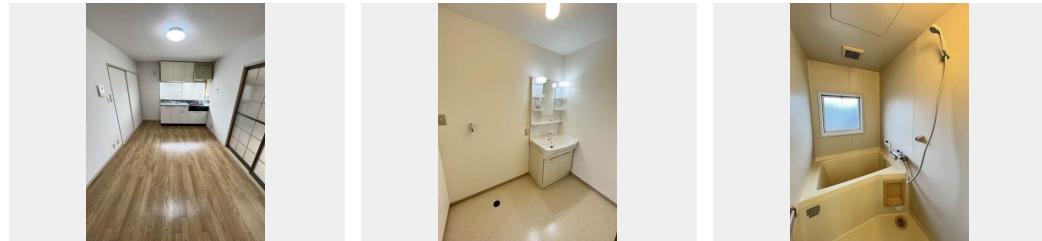
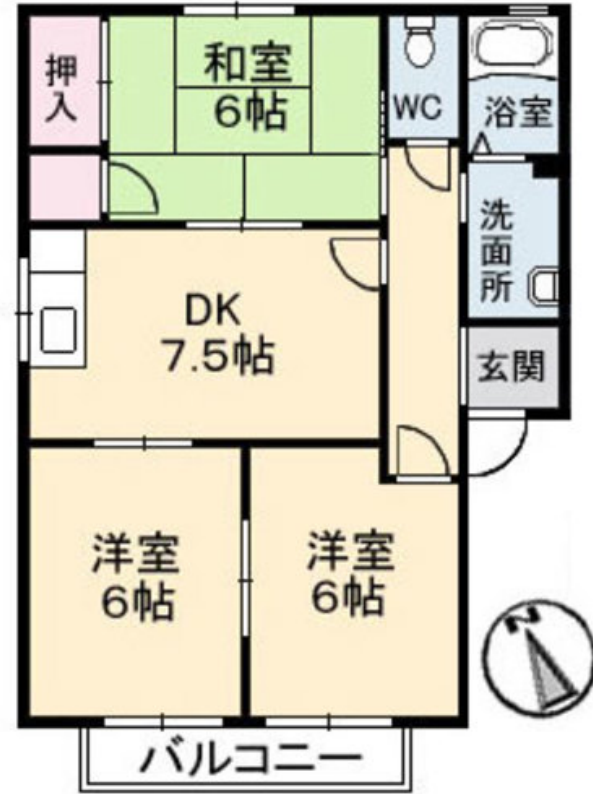
家賃 **50,000 円**

共益費等 3,500 円

敷金 0 円

礼金 0 円

礼金 0



積水ハウスの賃貸住宅 シャーメゾン  
**Sha Maison**

**この物件のオススメポイント**

- ★CATVインターネット無料★エアコン2台、温水洗浄便座、TVモニターホン付！照明器具、コンロ、追焚付！

**この物件についている こだわり設備**

- TVモニター付きインターホン
- コンロ
- 給湯設備
- 追い焚き給湯
- 温水洗浄便座
- エアコン

駐車場あり／駐輪場（屋根付き）／インターネット対応（CATV）／共聴アンテナ／玄関鍵（カードキー）／バス・トイレ（セパレート）／トイレ（温水洗浄便座）／バルコニー／洗濯機置場（室内）／駐車場有り／モニター付ドアホン／給湯器（追焚機能付）／エアコン（2台設置）／照明器具／ガスコンロ

物件名	グリーンハイム B棟 B0201号室	間取り	3DK/-
アクセス	バス、伊予鉄 久万ノ台 バス停 徒歩4分	専有面積 / 向き	57.77㎡ / 南
所在地	愛媛県松山市久万ノ台 1 0 0 4 番地 3	築年月 / 構造	1991年10月下旬 / 軽量鉄骨・2階-2階建
ランドマーク	●松山聖陵高等学校 / 距離300m	入居 / 契約期間	即時 / 2年
		駐車場	駐車場空有り / 舗装白線引 / 月3300円

**入居諸条件備考**

町内会費 毎月 280円、鍵販売手数料（初回契約時）8,800円（税込）／火災保険へのご加入が条件となります。  
 ※ご入居中は、借家人賠償責任保険・個人賠償責任保険が付帯された火災保険へのご加入が必要となります。積水ハウス不動産グループでは、万一の事故の際、グループが連携して迅速に対応できる「シャーメゾンライフ GUARD」(\*)へのご加入を推奨しております。\*保険契約の取扱代理店は、積水ハウス不動産中国四国(株)および積水ハウス不動産パートナーズ(株)となります。／積水ハウス不動産パートナーズの保証人不要プラン『らくらくパートナー』に加入が必要です。[新規契約時]事務手数料: 33,000円(税込)、[毎月]保証料: 月額賃料等の2% / 諸費用及び、契約に要する費用は別途打合せ / ■火災保険加入要 ■家賃保証契約要 / 初回33,000円(税込) + 毎月のお支払額(※)の2%...※お支払額とは、家賃・共益費のほか、町内会費などの支払委託契約に基づき支払う金額の総額をいいます。／更新料: なし

※消費税は10%として計算しています。※掲載されている図面・写真等は、作成方法や撮影方法・時期などにより実際とは異なる場合があります。※家具や車などは、配置のイメージであり、賃貸物件に付属しておりません（家具家電付き等の表示があるものを除く）。

**ポイントがたまる**  
住んでいるだけでポイントが貯まり、住替え時に家賃が最大3ヶ月分無料に！

**らくらくパートナー**  
気分も手間もお財布も、らくらく。保証人不要のらくらくパートナー

## 積水ハウス不動産中国四国株式会社愛媛賃貸営業所

TEL:089-965-0240  
FAX: 089-965-0230

愛媛県松山市空港通2丁目18-37 グランマスト松山1階  
免許番号: 国土交通大臣(11)第3122号  
所属団体: (公社)愛媛県宅地建物取引業協会 / 四国地区不動産公正取引協議会 / (一社)不動産流通経営協会

取引形態  
代理