

Sha Maison

積水ハウス品質のお部屋を シャーメゾン ショップ Shop

伊予鉄バス

バス 小坂三丁目 下車 徒歩4分

モバイルで見る



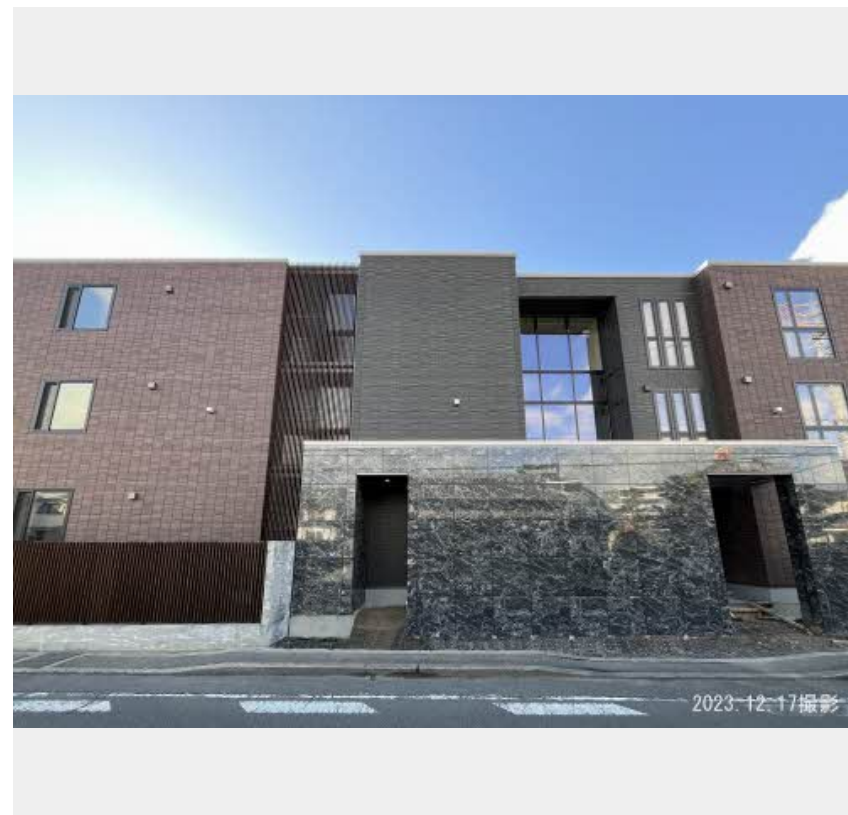
2LDK
マンション

家賃 **153,000 円**

共益費等 15,000 円

敷金 20,000 円

礼金 20,000 円



この物件の
オススメ
ポイント

2024年3月完工。ZEH仕様で入居者売電物件！オートロック・エレベーター・防犯カメラ付3階建ホテルライク物件！インターネット無料（Wi-Fi）、屋根付駐車場！IOT対応！暗証番号・・・

この物件についている こだわり設備

- シャーメゾン プレミア
- シャーメゾン セレクション
- 屋内共用廊下タイプ
- 高遮音床システム
- BELS
- ZEH
- 宅配BOX
- 太陽光発電
- しゃ熱断熱 複層ガラス
- 住宅性能評価
- インターネット無料
- IOT対応

駐車場あり / ZEH (ネット・ゼロ・エネルギー・ハウス) / LGBTQフレンドリー / BS / 共聴アンテナ / インターネット無料 / エレベーター / オートロック / 自動ドア / 共用玄関ドア / 宅配BOX / 太陽光発電 / ゴミ集積場 (敷地内) / 駐輪場 (屋根付き) / 高遮音床システム「SHAI DD55」 / 防犯カメラ / ホテルライク / 住宅性能評価 / シャーメゾンプレミア / カラーモニター付ドアホン / 対面キッチン / 浄水器付 / 給湯器 (追焚機能付) / エコジョーズ / バス・トイレ (セパレート) / 洗髪洗面化粧台 / 洗濯機置場 (室内) / エアコン / しゃ熱断熱複層ガラス / AP用フローリング / バルコニー / ウォークインク

このお部屋は ZEH です。 答えは 中央の部屋です。今すぐネットで確認

このお部屋は インターネット 無料 完備 Wi-Fi

このお部屋は 55%削減 ZEH BELS



物件名	ヴィステリオ プレミア【BELS認証】 A0202号室	間取り	2LDK / 洋室7.4 洋室7 LDK18.4 (帖)
アクセス	バス、小坂三丁目 バス停 徒歩4分	専有面積 / 向き	76.29㎡ / 南
所在地	愛媛県松山市小坂4丁目13番15号	築年月 / 構造	2024年2月中旬 / 重量鉄骨・2階-3階建
ランドマーク	● J A松山市拓南支所 / 距離30m	入居 / 契約期間	即時 / 2年
		駐車場	駐車場無料 / 舗装白線引屋根付

入居諸条件備考

内覧・契約については、貸主の指定する仲介業者を介して行いますので、所定の仲介手数料が必要となります。 / 更新料30,000円 シャーメゾンライフSUPPORT24(月額880円税込)へ別途加入要 / 上記入居諸条件以外に、スマートロック設定費用16,500円(税込)、クリーニング特約料(初回契約時)60,500円(税込)が必要です。 / 火災保険への加入が条件となります。 *ご入居中は、借家人賠償責任保険・個人賠償責任保険が付帯された火災保険への加入が必要となります。 積水ハウス不動産グループでは、万一の事故の際、グループが連携して迅速に対応できる「シャーメゾンライフGUARD」(*)へのご加入を推奨しております。 *保険契約の取扱代理店は、積水ハウス不動産中国四国(株)および積水ハウス不動産パートナーズ(株)となります。 / 積水ハウス不動産パートナーズの保証人不要プラン『らくらくパートナー』に加入が必要です。 [新規契約時]事務手数料:33,000円(税込)、[毎月]保証料:月額賃料等の2% / 諸費用及び、契約に要する費用は別途打合せ / ■火災保険加入要 ■家賃保証契約要 / 初回33,000円(税込) + 毎月のお支払額(※)の2%... ※お支払額とは、家賃・共益費のほか、町内会費などの支払委託契約に基づき支払う金額の総額をいいます。 / 更新料:30,000円

*消費税は10%として計算しています。*掲載されている図面・写真等は、作成方法や撮影方法・時期などにより実際とは異なる場合があります。*家具や車などは、配置のイメージであり、賃貸物件に付属していません(家具家電付き等の表示があるものを除く)。

ポイントがたまる
住んでいるだけでポイントが貯まり、住替え時に家賃が最大3ヶ月分無料に!

らくらくパートナー
気分も手間もお財布も、らくらく。保証人不要のらくらくパートナー

積水ハウス不動産中国四国株式会社愛媛賃貸営業所

TEL:089-965-0240
FAX: 089-965-0230

愛媛県松山市空港通2丁目18-37 グランマスト松山1階
免許番号: 国土交通大臣(11)第3122号
所属団体: (公社)愛媛県宅地建物取引業協会 / 四国地区不動産公正取引協議会 / (一社)不動産流通経営協会

取引形態
貸主