

Sha Maison

積水ハウス品質のお部屋を シャーメゾン ショップ Shop

伊予鉄バス

バス 持田1丁目 下車 徒歩7分

モバイルで見る



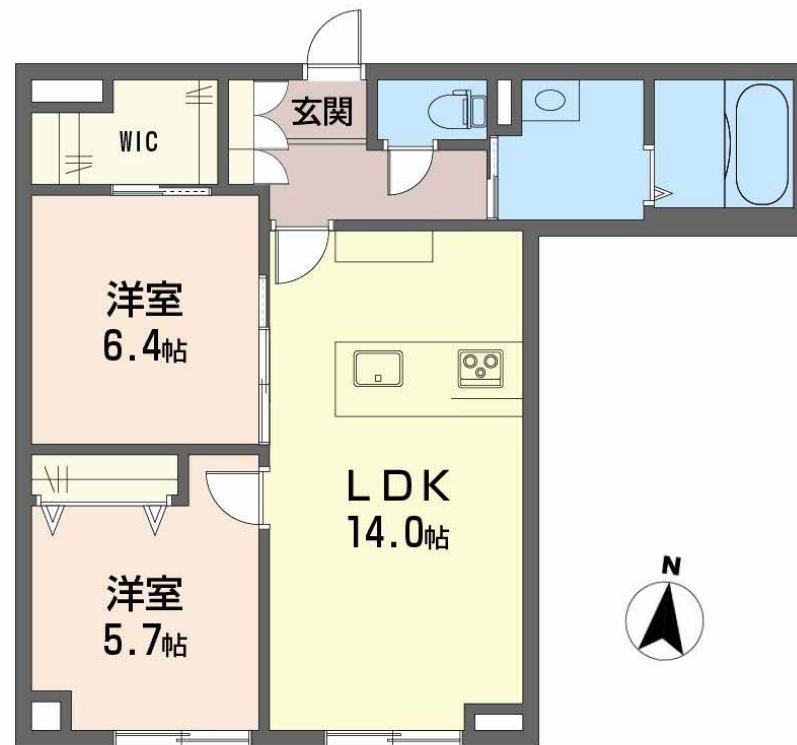
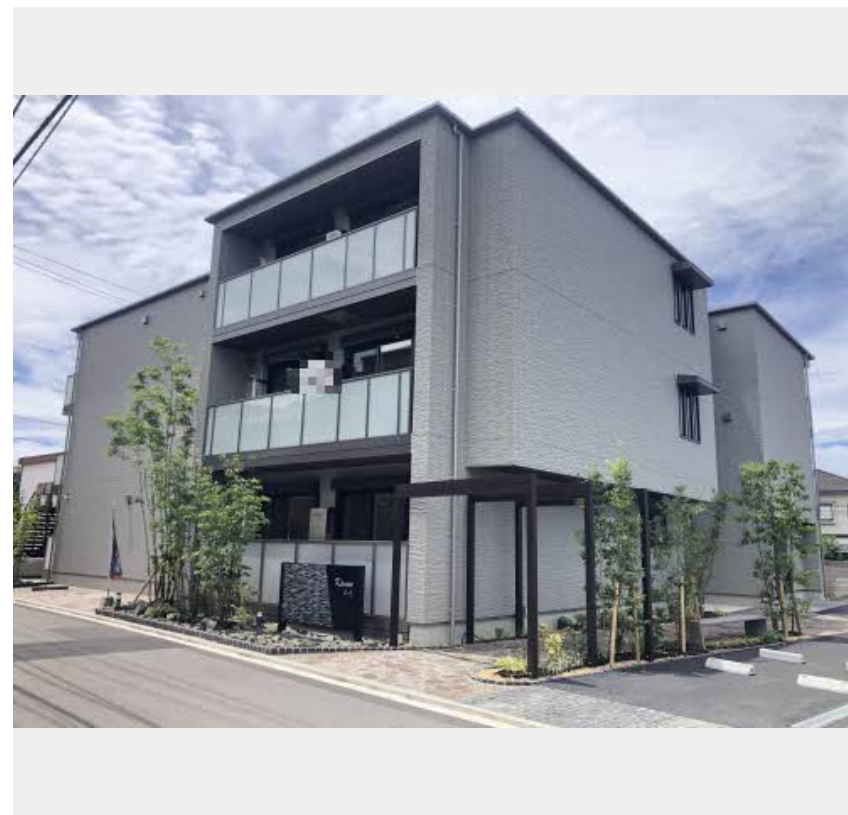
2LDK
マンション

家賃 **103,000 円**

共益費等 7,000 円

敷金 0 円

礼金 120,000 円



積水ハウスの賃貸住宅 シャーメゾン

Sha Maison

この物件の
オススメ
ポイント

お部屋探しなら、まずは「シャーメゾン」をチェック！
上階からの音を大幅に抑える高遮音床システム「シャイド」を採用／宅配ボックス付きなので不在時にも荷物を受け取れます／外出先で家電を・・・

この物件についている **こだわり設備**

- 高遮音床システム
- インターネット無料(WiFi付)
- WIC・納戸
- 宅配BOX
- オートロック
- 浴室乾燥機
- IOT対応
- 防犯カメラ
- 追い焚き給湯
- スマートロック
- TVモニター付きインターホン
- エアコン

駐車場あり／TVアンテナ／受水槽（個別）／オートロック／共用玄関ドア／宅配BOX／ゴミ集積場（敷地内）／インターネット無料（Wi-Fi対応）／LGBTQフレンドリー／防犯カメラ／高遮音床システム「SHAI DD55」／駐輪場（屋根付き）／モニタ付ドアホン／システムキッチン／IHクッキングヒーター／給湯器（追焚機能付）／バス・トイレ（セパレート）／24H換気システム／浴室乾燥機／洗髪洗面化粧台／複層ガラス／照明器具／人感センサー付玄関灯／アクセントクロス／火災警報器（煙感知式）／火災警報器（熱感知式）／サーモスタット付水栓／洗濯機置場（室内）

物件名 Kanon 岩崎 A0103号室
アクセス バス、持田1丁目 バス停 徒歩7分
所在地 愛媛県松山市岩崎町1丁目3番65号
ランドマーク ●松山市立道後中学校／距離250m

間取り 2LDK／LDK14 洋室6.4 洋室5.7 (帖)
専有面積 / 向き 62.48㎡ / 南
築年月 / 構造 2022年6月中旬 / 重量鉄骨・1階-3階建
入居 / 契約期間 2026年7月上旬 / 2年
駐車場 駐車場空有り / 舗装白線引 / ~月8800円

入居諸条件備考

内覧・契約については、貸主の指定する仲介業者を介して行いますので、所定の仲介手数料が必要となります。／シャーメゾンライフSUPPORT 24（月額1,320円税込）にご加入いただきます。／ご入居にかかる諸費用として、スマートロック設定費用16,500円（税込）、クリーニング特約料（初回契約時）119,460円（税込）が必要です。／火災保険へのご加入が条件となります。＊ご入居中は、借家人賠償責任保険・個人賠償責任保険が付帯された火災保険へのご加入が必要となります。積水ハウス不動産グループでは、万一の事故の際、グループが連携して迅速に対応できる「シャーメゾンライフGUARD」(*)へのご加入を推奨しております。＊保険契約の取扱代理店は、積水ハウスシャーメゾンPM中国四国(株)および積水ハウスシャーメゾンパートナーズ(株)となります。／積水ハウスシャーメゾンパートナーズの保証人不要プラン『らくらくパートナー』に加入が必要です。【新規契約時】事務手数料：33,000円(税込)、【毎月】保証料：月額賃料等の2% / 諸費用及びその他契約費用は別途打合せ / 駐車場1台必須契約(8,800円・税込) / 更新料：新賃料の1ヶ月分

No.2006396

※消費税は10%として計算しています。※掲載されている図面・写真等は、作成方法や撮影方法・時期などにより実際とは異なる場合があります。＊家具や車などは、配置のイメージであり、賃貸物件に付属していません（家具家電付き等の表示があるものを除く）。

ポイントがたまる
住んでいるだけでポイントが貯まり、住替え時に家賃が最大3ヶ月分無料に!

らくらくパートナー
気分も手間もお財布も、らくらく。保証人不要のらくらくパートナー

積水ハウスシャーメゾンPM中国四国株式会社愛媛賃貸営業所

TEL:089-965-0240
FAX: 089-965-0230

愛媛県松山市空港通2丁目18-37 グランマスト松山1階
免許番号：国土交通大臣(11)第3122号
所属団体：(公社)愛媛県宅地建物取引業協会 / 四国地区不動産公正取引協議会 / (一社)不動産流通経営協会

取引形態
貸主