

# Sha Maison

積水ハウス品質のお部屋を シャーメゾン ショップ Shop

伊予鉄バス

バス 椿団地前 下車 徒歩3分

モバイルで見る



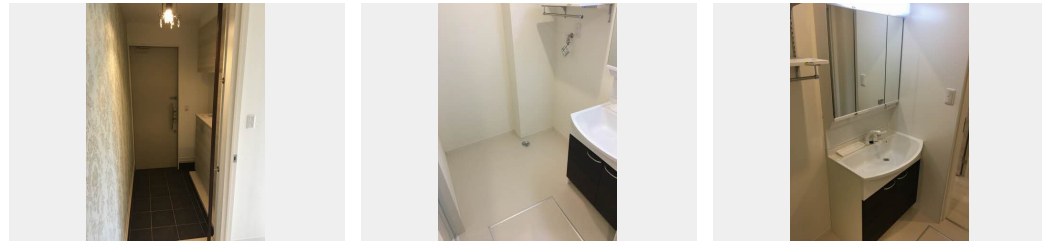
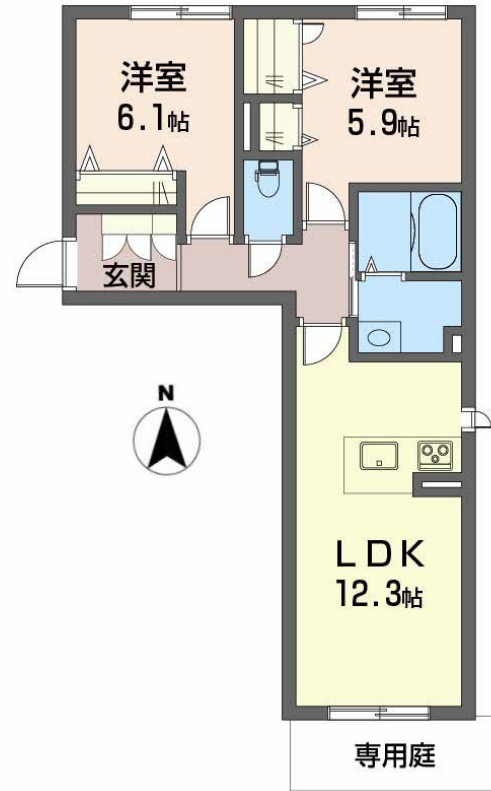
**2LDK**  
アパート

家賃 **75,000 円**

共益費等 3,500 円

敷金 0 円

礼金 120,000 円



積水ハウスの賃貸住宅 シャーメゾン  
**Sha Maison**

この物件の  
**オススメ**  
ポイント

お部屋探しなら、まずは「シャーメゾン」をチェック！  
上階からの音を大幅に抑える高遮音床システム「シャイド」を採用／宅配ボックス付きなので不在時にも荷物を受け取れます／インターネット・・・

この物件についている **こだわり設備**

- 高遮音床システム
- 防犯カメラ
- 追い焚き給湯
- 宅配BOX
- TVモニター付きインターホン
- エアコン
- インターネット無料(WiFi付)
- 専用庭
- 対面キッチン
- オートロック
- 浴室乾燥機
- IHクッキングヒーター

駐車場あり／共聴アンテナ／インターネット無料 (Wi-Fi対応)／オートロック／宅配BOX／BS／防犯カメラ／駐輪場 (屋根付き)／LGBTQフレンドリー／高遮音床システム「SHAI DD55」／カラーモニター付ドアホン／対面キッチン／IHクッキングヒーター／給湯器 (追焚機能付)／浴室TV／24H換気システム／浴室乾燥機／洗髪洗面化粧台／トイレ (温水洗浄便座)／複層ガラス／AP用フローリング／専用庭／照明器具／アクセントクロス／火災警報器 (煙感知式)／高齢者対応可／エアコン (2台設置)／駐車場有り／洗濯機置場 (室内)／バス・トイレ (セパ)

物件名 Shanti mala (シャーンティ マーラー) A0101号室

アクセス バス、椿団地前 バス停 徒歩3分

所在地 愛媛県松山市居相4丁目4番15号

ランドマーク ●ローソン松山椿神社前店／距離240m

間取り 2LDK／LDK12.3 洋室6.1 洋室5.9 (帖)

専有面積 / 向き 58.33㎡ / 南

築年月 / 構造 2019年6月中旬 / 軽量鉄骨・1階-2階建

入居 / 契約期間 2026年5月上旬 / 2年

駐車場 駐車場無料 / 舗装白線引屋根付

入居諸条件備考

内覧・契約については、貸主の指定する仲介業者を介して行いますので、所定の仲介手数料が必要となります。／シャーメゾンライフSUPPORT24 (月額1,320円税込)にご加入いただきます。／ご入居にかかる諸費用として、町内会費 毎月 350円、鍵交換費用 (初回契約時) 16,500円 (税込)、クリーニング特約料 (初回契約時) 107,140円 (税込) が必要です。／火災保険へのご加入が条件となります。＊ご入居中は、借家人賠償責任保険・個人賠償責任保険が付帯された火災保険へのご加入が必要となります。積水ハウス不動産グループでは、万一の事故の際、グループが連携して迅速に対応できる「シャーメゾンライフGUARD」(\*)へのご加入を推奨しております。＊保険契約の取扱代理店は、積水ハウスシャーメゾンPM中国四国(株)および積水ハウスシャーメゾンパートナーズ(株)となります。／積水ハウスシャーメゾンパートナーズの保証人不要プラン『らくらくパートナー』に加入が必要です。【新規契約時】事務手数料: 33,000円 (税込)、【毎月】保証料: 月額賃料等の2% / 諸費用及びその他契約費用は別途打合せ / 更新料: 新賃料の1ヶ月分

No.2005068

※消費税は10%として計算しています。※掲載されている図面・写真等は、作成方法や撮影方法・時期などにより実際とは異なる場合があります。※家具や車などは、配置のイメージであり、賃貸物件に付属していません (家具家電付き等の表示があるものを除く)。

**ポイントがたまる**  
住んでいるだけでポイントが貯まり、住替え時に家賃が最大3ヶ月分無料に!

**らくらくパートナー**  
気分も手間もお財布も、らくらく。保証人不要のらくらくパートナー

積水ハウスシャーメゾンPM中国四国株式会社愛媛賃貸営業所

TEL:089-965-0240  
FAX: 089-965-0230

愛媛県松山市空港通2丁目18-37 グランマスト松山1階  
免許番号: 国土交通大臣(11)第3122号  
所属団体: (公社)愛媛県宅地建物取引業協会 / 四国地区不動産公正取引協議会 / (一社)不動産流通経営協会

取引形態  
貸主