

Sha Maison

積水ハウス品質のお部屋を シャーメゾン ショップ Shop

伊予鉄バス

バス 空港通1丁目 下車 徒歩4分

モバイルで見る



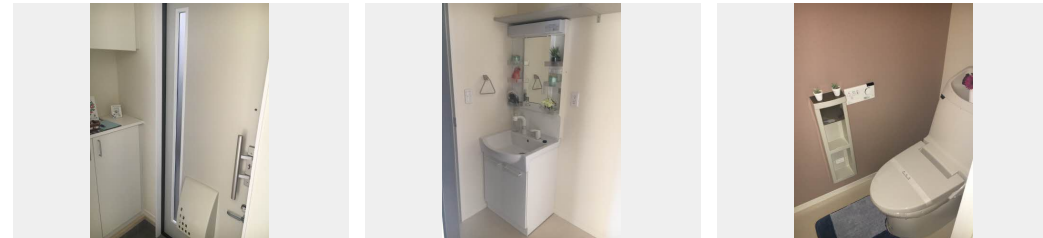
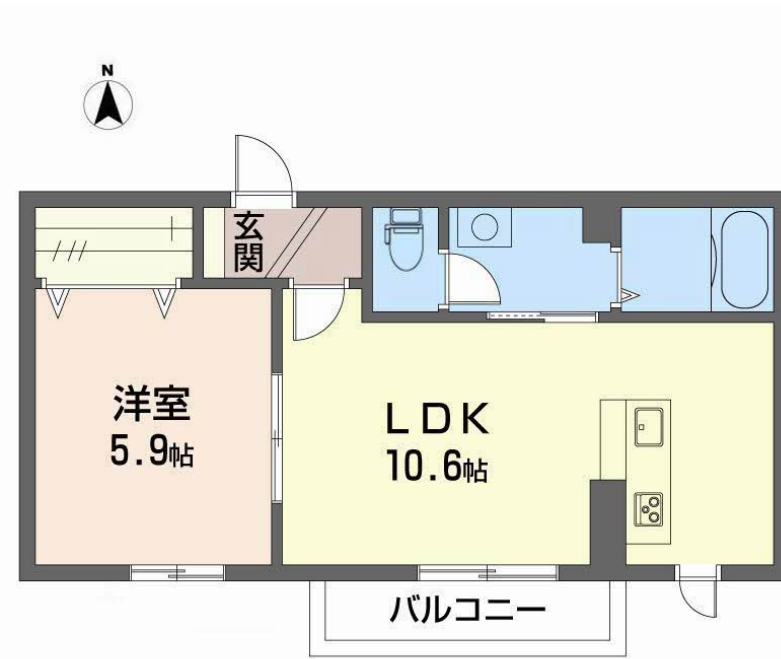
1LDK
アパート

家賃 **60,000 円**

共益費等 **3,500 円**

敷金 **0 円**

礼金 **80,000 円**



積水ハウスの賃貸住宅 シャーメゾン

Sha Maison

この物件のオススメポイント
お部屋探しなら、まずは「シャーメゾン」をチェック！
上階からの音を大幅に抑える高遮音床システム「シャイド」を採用／室内のモニターから、訪問者の顔を確認できるインターホンです

この物件についているこだわり設備

- 高遮音床システム
- TVモニター付きインターホン
- 浴室乾燥機
- エアコン
- 対面キッチン
- IHクッキングヒーター
- コンロ
- 洗髪洗面台
- 温水洗浄便座
- フローリング付

駐車場あり／CATV／駐輪場（屋根付き）／高遮音床システム「SHAIDD55」／インターネット対応（CATV）／LGBTQフレンドリー／玄関鍵（オプナス）／カラーモニター付ドアホン／対面キッチン／IHクッキングヒーター／24H換気システム／浴室乾燥機／洗髪洗面化粧台／トイレ（温水洗浄便座）／エアコン（1台設置）／複層ガラス／AP用フローリング／アクセントクロス／火災警報器（煙感知式）／システムキッチン／高齢者対応可／洗濯機置場（室内）／バス・トイレ（セパレイト）／駐車場有り

物件名	シャーメゾン駿 102号室	間取り	1LDK / LDK 10.6 洋室5.9 (帖)
アクセス	バス、空港通1丁目 バス停 徒歩4分	専有面積 / 向き	40.77㎡ / 南
所在地	愛媛県松山市土居田町483番地1	築年月 / 構造	2012年3月上旬 / 軽量鉄骨・1階-2階建
ランドマーク	●マルナカ土居田店 / 距離470m	入居 / 契約期間	2026年6月上旬 / 2年
		駐車場	駐車場無料 / 舗装白線引

入居諸条件備考
内覧・契約については、貸主の指定する仲介業者を介して行いますので、所定の仲介手数料が必要となります。／シャーメゾンライフSUPPORT24（月額1,320円税込）にご加入いただきます。／ご入居にかかる諸費用として、町内会費 毎月 250円、鍵交換費用（初回契約時） 13,200円（税込）、クリーニング特約料（初回契約時） 75,020円（税込）が必要です。／火災保険へのご加入が条件となります。＊ご入居中は、借家人賠償責任保険・個人賠償責任保険が付帯された火災保険へのご加入が必要となります。積水ハウス不動産グループでは、万一の事故の際、グループが連携して迅速に対応できる「シャーメゾンライフGUARD」(*)へのご加入を推奨しております。＊保険契約の取扱代理店は、積水ハウスシャーメゾンPM中国四国(株)および積水ハウスシャーメゾンパートナーズ(株)となります。／積水ハウスシャーメゾンパートナーズの保証人不要プラン『らくらくパートナー』に加入が必要です。【新規契約時】事務手数料：33,000円(税込)、[毎月]保証料：月額賃料等の2%/諸費用及びその他契約費用は別途打合せ/更新料：新賃料の1ヶ月分

※消費税は10%として計算しています。※掲載されている図面・写真等は、作成方法や撮影方法・時期などにより実際とは異なる場合があります。＊家具や車などは、配置のイメージであり、賃貸物件に付属していません（家具家電付き等の表示があるものを除く）。

No.2001110

ポイントがたまる
住んでいるだけでポイントが貯まり、住替え時に家賃が最大3ヶ月分無料に!

らくらくパートナー
気分も手間もお財布も、らくらく。保証人不要のらくらくパートナー

積水ハウスシャーメゾンPM中国四国株式会社愛媛賃貸営業所
TEL:089-965-0240
FAX: 089-965-0230
愛媛県松山市空港通2丁目18-37 グランマスト松山1階
免許番号：国土交通大臣(11)第3122号
所属団体：(公社)愛媛県宅地建物取引業協会 / 四国地区不動産公正取引協議会 / (一社)不動産流通経営協会

取引形態
貸主