

伊予鉄バス

バス 伊予鉄 正円寺 下車 徒歩3分

📱 モバイルで見る



**4DK**  
一戸建て

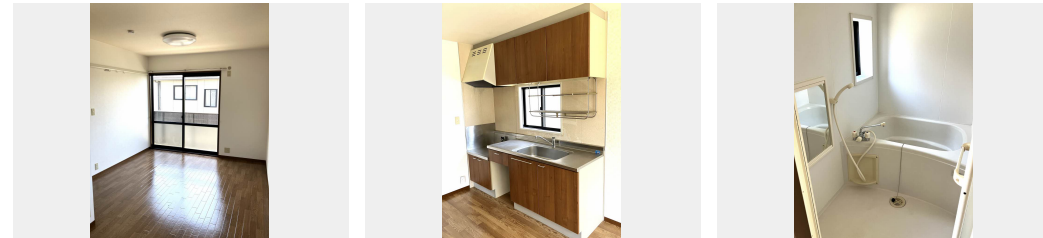
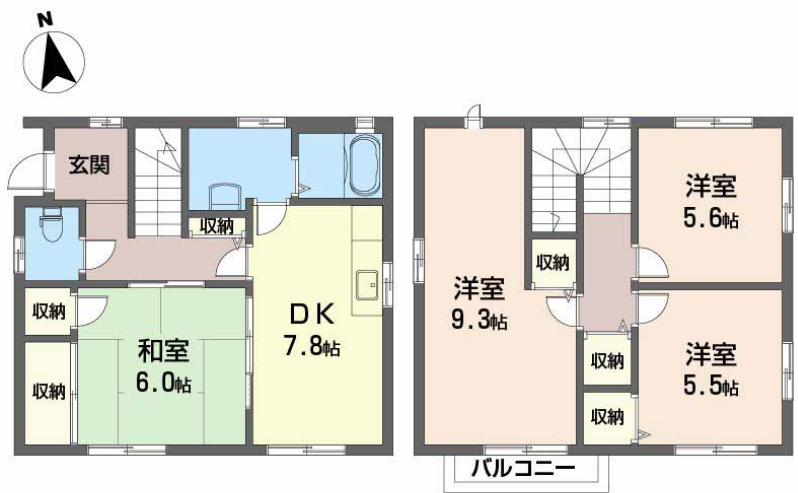
家賃 **75,000 円**

共益費等 -

敷金 150,000 円

礼金 0 円

🚗 駐車場 無料 🏠 礼金 0



積水ハウスの賃貸住宅 シャーメゾン  
**Sha Maison**

**この物件のオススメポイント**  
お部屋探しなら、まずは「シャーメゾン」をチェック！  
室内のモニターから、訪問者の顔を確認できるインターホンです  
プライベートな空間として利用できる専用庭がついています

**この物件についている こだわり設備**

- TVモニター付きインターホン
- 専用庭
- 駐車場無料
- 駐車場2台可
- エアコン
- 洗濯洗面台
- 温水洗浄便座

駐車場あり／バルコニー／専用庭／洗濯機置場（室内）／バス・トイレ（セパレート）／駐車場2台可  
／エアコン（1台設置）／玄関鍵（ディンプルオプナス）／カラーモニタ付ドアホン／トイレ（温水洗浄便座）／洗濯洗面化粧台

物件名	正円寺借家 C棟	間取り	4DK／DK7.8 和室6 洋室9.3 洋室5.6 洋室5.5 (帖)
アクセス	バス、伊予鉄 正円寺 バス停 徒歩3分	専有面積 / 向き	84.81㎡ / 南
所在地	愛媛県松山市正円寺1丁目7番11号	築年月 / 構造	1999年1月中旬 / 軽量鉄骨・2階-2階建
ランドマーク	●ファミリーマート松山ひがしの店 / 距離550m	入居 / 契約期間	2026年7月上旬 / 2年
		駐車場	駐車場2台無料 / 舗装白線引

入居諸条件備考

シャーメゾンライフSUPPORT24（月額1,320円税込）にご加入いただきます。／ご入居にかかる諸費用として、鍵交換費用（初回契約時）16,500円（税込）、クリーニング費用（退去時）103,400円（税込）、エアコンクリーニング費用（退去時）12,320円（税込）が必要です。／火災保険へのご加入が条件となります。  
※ご入居中は、借家人賠償責任保険・個人賠償責任保険が付帯された火災保険へのご加入が必要となります。積水ハウス不動産グループでは、万が一の事故の際、グループが連携して迅速に対応できる「シャーメゾンライフGUARD」(\*)へのご加入を推奨しております。\*保険契約の取扱代理店は、積水ハウスシャーメゾンPM中国四国(株)および積水ハウスシャーメゾンパートナーズ(株)となります。／積水ハウスシャーメゾンパートナーズの保証人不要プラン『らくらくパートナー』に加入が必要です。[新規契約時]事務手数料：33,000円(税込)、[毎月]保証料：月額賃料等の2% / 諸費用及びその他契約費用は別途打合せ / 居室の照明器具は設備ではございません。修理・交換時は借主負担となります。／更新料：10,000円

※消費税は10%として計算しています。※掲載されている図面・写真等は、作成方法や撮影方法・時期などにより実際とは異なる場合があります。※家具や車などは、配置のイメージであり、賃貸物件に付属していません（家具家電付き等の表示があるものを除く）。

No.1035601

**ポイントがたまる**  
住んでいるだけでポイントが貯まり、住替え時に家賃が最大3ヶ月分無料に!

**らくらくパートナー**  
気分も手間もお財布も、らくらく。保証人不要のらくらくパートナー

積水ハウスシャーメゾンPM中国四国株式会社愛媛賃貸営業所

TEL:089-965-0240  
FAX: 089-965-0230

愛媛県松山市空港通2丁目18-37 グランマスト松山1階  
免許番号：国土交通大臣（11）第3122号  
所属団体：（公社）愛媛県宅地建物取引業協会 / 四国地区不動産公正取引協議会 / （一社）不動産流通経営協会

取引形態  
代理