

# Sha Maison

積水ハウス品質のお部屋を シャーメゾン ショップ Shop

伊予鉄横河原線

久米駅 徒歩1分

モバイルで見る



1LDK  
マンション

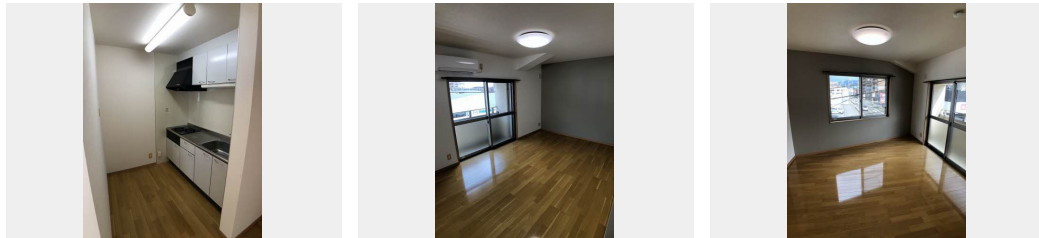
家賃 53,000 円

共益費等 5,000 円

敷金 0 ヶ月

礼金 0 ヶ月

礼金 0



この物件の  
オススメ  
ポイント

お部屋探しなら、まずは「シャーメゾン」をチェック！  
インターネットが無料で入居後すぐに使えます／防犯カメラが  
設置されている物件です／室内のモニターから、訪問者の顔を  
確認できるインタ・・・

この物件についている こだわり設備

- インターネット 無料(WiFi付)
- 防犯カメラ
- TVモニター付き インターホン
- エアコン
- 洗髪洗面台
- 温水洗浄便座
- フローリング付

駐車場あり／BS／防犯カメラ／インターネット無料(Wi-Fi対応)／LGBTQフレンドリー  
／共聴アンテナ／モニター付ドアホン／エアコン(1台設置)／フローリング／バルコニー／トイレ(温  
水洗浄便座)／玄関鍵(オプナス)／洗髪洗面化粧台／システムキッチン／照明器具／高齢者対応可  
／洗濯機置場(室内)／バス・トイレ(セパレート)／駐車場有り

物件名 ファミーユ A0302号室  
アクセス 伊予鉄横河原線 久米駅 徒歩1分  
所在地 愛媛県松山市南久米町152番地6  
ランドマーク ●くすりのレディ 久米駅前店／距離100m

間取り 1LDK／LDK10.1 洋室7.6(帖)  
専有面積 / 向き 48.08㎡ / 南西  
築年月 / 構造 2007年1月上旬 / 鉄筋コンクリート・3階-3階建  
入居 / 契約期間 2026年6月上旬 / 2年  
駐車場 駐車場空有り / 舗装白線引 / 月3300円

入居諸条件備考

内覧・契約については、貸主の指定する仲介業者を介して行いますので、所定の仲介手数料が必要となります。  
／シャーメゾンライフSUPPORT24(月額1,320円税込)にご加入いただきます。／ご入居にかかる諸  
費用として、町内会費 毎月400円、鍵交換費用(初回契約時)13,200円(税込)、クリーニング特約料(初回  
契約時)84,920円(税込)が必要です。／火災保険へのご加入が条件となります。＊ご入居中は、借家人賠償責  
任保険・個人賠償責任保険が付帯された火災保険へのご加入が必要となります。積水ハウス不動産グループでは、  
万一の事故の際、グループが連携して迅速に対応できる「シャーメゾンライフGUARD」(\*)へのご加入を推  
奨しております。＊保険契約の取扱代理店は、積水ハウスシャーメゾンPM中国四国(株)および積水ハウスシャ  
ーメゾンパートナーズ(株)となります。／積水ハウスシャーメゾンパートナーズの保証人不要プラン『らくらく  
パートナー』に加入が必要です。【新規契約時】事務手数料:33,000円(税込)、【毎月】保証料:月額  
賃料等の2%/諸費用及びその他契約費用は別途打合せ/更新料:新賃料の1ヶ月分

No.1028801

※消費税は10%として計算しています。※掲載されている図面・写真等は、作成方法や撮影方法・時期などにより実際とは異なる場合があります。＊家具や車などは、配置のイメージであり、賃貸物件に付属していません(家具家電付き等の表示があるものを除く)。

ポイントがたまる  
住んでいるだけでポイントが貯まり、  
住替え時に家賃が最大3ヶ月分無料に!

らくらくパートナー  
気分も手間もお財布も、らくらく。  
保証人不要のらくらくパートナー

積水ハウスシャーメゾンPM中国四国株式会社愛媛賃貸営業所

TEL:089-965-0240  
FAX: 089-965-0230

愛媛県松山市空港通2丁目18-37 グランマスト松山1階  
免許番号: 国土交通大臣(11)第3122号  
所属団体: (公社)愛媛県宅地建物取引業協会 / 四国地区不動産公正取引協  
議会 / (一社)不動産流通経営協会

取引形態  
貸主