

伊予鉄バス

バス 伊予鉄 東長戸 下車 徒歩2分

モバイルで見る



**2K**  
アパート

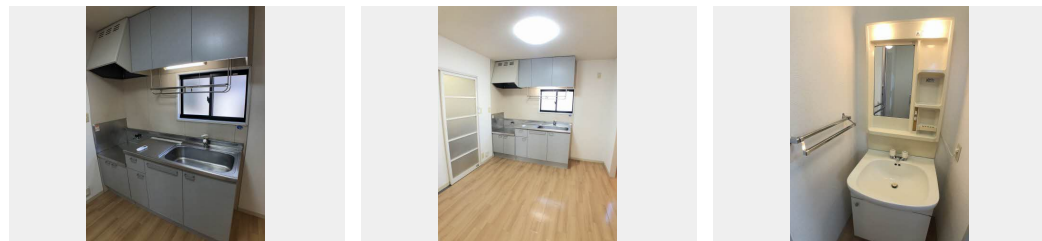
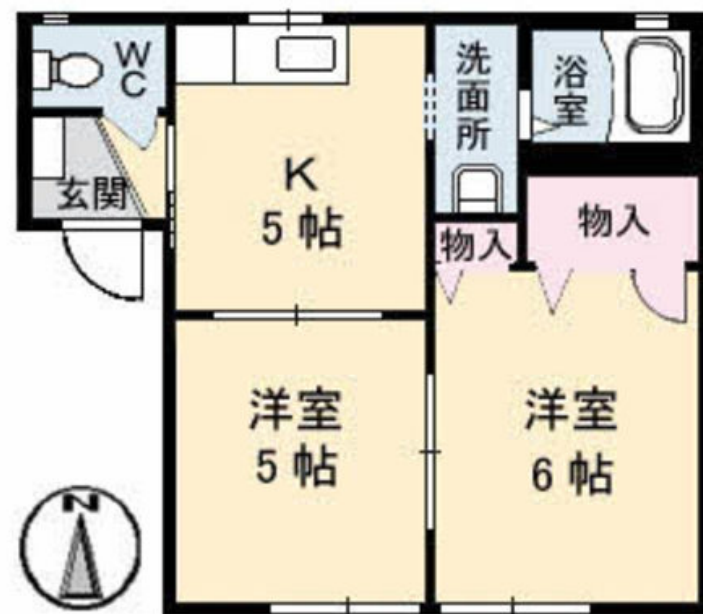
家賃 **43,000 円**

共益費等 3,000 円

敷金 1 ヶ月

礼金 0 円

駐車場 無料 礼金 0



積水ハウスの賃貸住宅 シャーメゾン

Sha Maison

この物件の  
オススメ  
ポイント

★駐車場 1 台込家賃★ペット共生可（室内小型犬 2 匹まで・ペット審査有・退去時消臭費別途要）！エアコン付・各居室照明設置済！

この物件についている こだわり設備

- 室内物干
- エアコン
- 無料 駐車場無料

駐車場あり / B S / 駐輪場（屋根付き） / 共聴アンテナ / インターホン / エアコン / 室内物干し / 洗濯機置場（室内） / バス・トイレ（セパレート） / 駐車場有り / 玄関鍵（オプナス） / 照明器具

物件名 WoodVery A0101号室  
アクセス バス、伊予鉄 東長戸 バス停 徒歩2分  
所在地 愛媛県松山市吉藤 3 丁目 1 番 8 号  
ランドマーク ●エヒメ自動車学校 / 距離110m

間取り 2K / -  
専有面積 / 向き 36.72㎡ / 南  
築年月 / 構造 1995年3月下旬 / 軽量鉄骨・1階-2階建  
入居 / 契約期間 即時 / 2年  
駐車場 駐車場無料 / 舗装白線引

入居諸条件備考

更新料10,000円 シャーメゾンライフSUPPORT24(月額880円税込)へ別途加入要 / 上記入居諸条件以外に、鍵販売手数料(初回契約時) 13,200円(税込)が必要。 / 火災保険へのご加入が条件となります。\*ご入居中は、借家人賠償責任保険・個人賠償責任保険が付帯された火災保険へのご加入が必要となります。積水ハウス不動産グループでは、万が一の事故の際、グループが連携して迅速に対応できる「シャーメゾンライフGUARD」(\*)へのご加入を推奨しております。\*保険契約の取扱代理店は、積水ハウス不動産中国四国(株)および積水ハウス不動産パートナーズ(株)となります。 / 積水ハウス不動産パートナーズの保証人不要プラン『らくらくパートナー』に加入が必要です。[新規契約時]事務手数料: 33,000円(税込)、[毎月]保証料: 月額賃料等の2% / 諸費用及び、契約に要する費用は別途打合せ / ■火災保険加入要 ■家賃保証契約要 / 初回33,000円(税込) + 毎月のお支払額(\*)の2%...※お支払額とは、家賃・共益費のほか、町内会費などの支払委託契約に基づき支払う金額の総額をいいます。 / 更新料: 10,000円

※消費税は10%として計算しています。※掲載されている図面・写真等は、作成方法や撮影方法・時期などにより実際とは異なる場合があります。※家具や車などは、配置のイメージであり、賃貸物件に付属していません(家具家電付き等の表示があるものを除く)。

**ポイントがたまる**  
住んでいるだけでポイントが貯まり、住替え時に家賃が最大3ヶ月分無料に!

**らくらくパートナー**  
気分も手間もお財布も、らくらく。保証人不要のらくらくパートナー

積水ハウス不動産中国四国株式会社愛媛賃貸営業所

TEL:089-965-0240  
FAX: 089-965-0230

愛媛県松山市空港通 2 丁目 1 8 - 3 7 グランマスト松山 1 階  
免許番号: 国土交通大臣 ( 1 1 ) 第 3 1 2 2 号  
所属団体: ( 公 社 ) 愛媛県宅地建物取引業協会 / 四国地区不動産公正取引協議会 / ( 一 社 ) 不動産流通経営協会

取引形態 代理