

伊予鉄バス

バス 伊予鉄 西河原 下車 徒歩2分

モバイルで見る



2DK
アパート

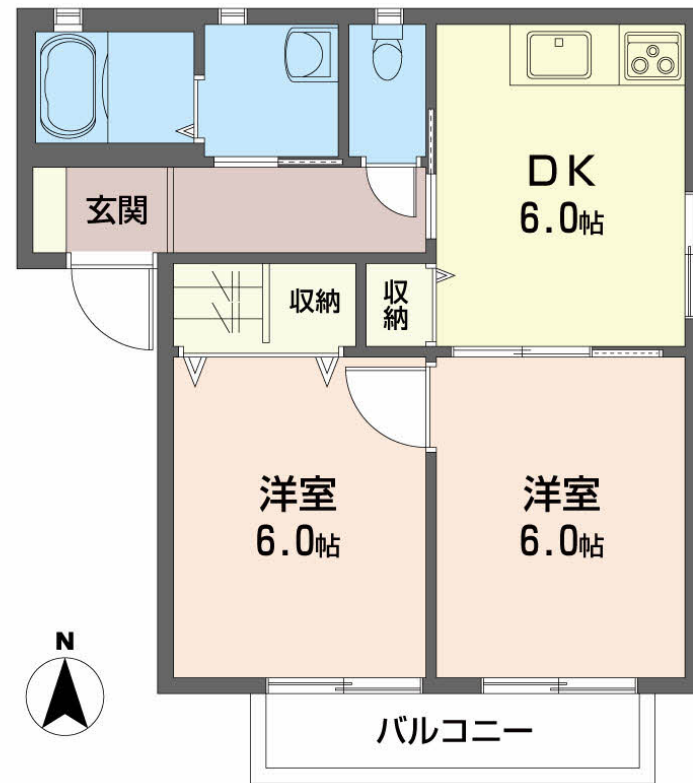
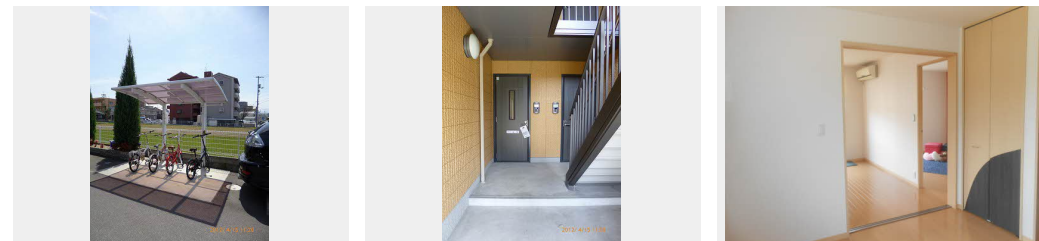
家賃 **57,000 円**

共益費等 **3,500 円**

敷金 **0 円**

礼金 **0 円**

礼金 **0**



積水ハウスの賃貸住宅 シャーメゾン

Sha Maison

この物件の
オススメ
ポイント

お部屋探しなら、まずは「シャーメゾン」をチェック！
インターネットが無料で入居後すぐに使えます／防犯カメラが
設置されている物件です／室内のモニターから、訪問者の顔を
確認できるインタ・・・

この物件についている **こだわり設備**

- インターネット 無料(WiFi付)
- 防犯カメラ
- TVモニター付き インターホン
- オール電化
- 浴室乾燥機
- エアコン
- IHクッキング ヒーター
- コンロ
- 給湯設備
- 洗髪洗面台
- 温水洗浄便座
- フローリング付

駐車場あり／CATV／オール電化／駐輪場（屋根付き）／インターネット無料（Wi-Fi対応）／LGBTQフレンドリー／防犯カメラ／モニター付ドアホン／システムキッチン／電気温水器／浴室乾燥機／エアコン（1台設置）／フローリング／洗髪洗面化粧台／トイレ（温水洗浄便座）／IHクッキングヒーター／高齢者対応可／駐車場有り／洗濯機置場（室内）／バス・トイレ（セパレート）／玄関鍵（オプナス）

入居諸条件備考

内覧・契約については、貸主の指定する仲介業者を介して行いますので、所定の仲介手数料が必要となります。
／シャーメゾンライフSUPPORT24（月額1,320円税込）にご加入いただきます。／ご入居にかかる諸費用として、鍵交換費用（初回契約時）13,200円（税込）、クリーニング特約料（初回契約時）75,020円（税込）が必要となります。／火災保険へのご加入が条件となります。＊ご入居中は、借家人賠償責任保険・個人賠償責任保険が付帯された火災保険へのご加入が必要となります。積水ハウス不動産グループでは、万一の事故の際、グループが連携して迅速に対応できる「シャーメゾンライフGUARD」(*)へのご加入を推奨しております。＊保険契約の取扱代理店は、積水ハウスシャーメゾンPM中国四国(株)および積水ハウスシャーメゾンパートナーズ(株)となります。／積水ハウスシャーメゾンパートナーズの保証人不要プラン『らくらくパートナー』に加入が必要です。【新規契約時】事務手数料：33,000円（税込）、【毎月】保証料：月額賃料等の2％／諸費用及びその他契約費用は別途打合せ／更新料：新賃料の1ヶ月分

No.1023901

※消費税は10%として計算しています。※掲載されている図面・写真等は、作成方法や撮影方法・時期などにより実際とは異なる場合があります。＊家具や車などは、配置のイメージであり、賃貸物件に付属していません（家具家電付き等の表示があるものを除く）。

物件名 **Prendre:orange A0102号室**

間取り **2DK/DK6 洋室6 洋室6 (帖)**

アクセス **バス、伊予鉄 西河原 バス停 徒歩2分**

専有面積 / 向き **43.01㎡ / 南**

所在地 **愛媛県松山市竹原3丁目5番23号**

築年月 / 構造 **2004年6月上旬 / 軽量鉄骨・1階-2階建**

入居 / 契約期間 **2026年6月中旬 / 2年**

ランドマーク **●ディスカウントドラッグ コスモス竹原店 / 距離490m**

駐車場 **駐車場無料 / 舗装白線引**

ポイントがたまる
住んでいるだけでポイントが貯まり、
住替え時に家賃が最大3ヶ月分無料に!

らくらくパートナー
気分も手間もお財布も、らくらく。
保証人不要のらくらくパートナー

積水ハウスシャーメゾンPM中国四国株式会社愛媛賃貸営業所

TEL:089-965-0240
FAX: 089-965-0230

愛媛県松山市空港通2丁目18-37 グランマスト松山1階
免許番号：国土交通大臣（11）第3122号
所属団体：（公社）愛媛県宅地建物取引業協会／四国地区不動産公正取引協議会／（一社）不動産流通経営協会

取引形態
貸主