

Sha Maison

積水ハウス品質のお部屋を シャーメゾン ショップ Shop

伊予鉄バス

バス 伊予鉄 道市内線県民文化会館前 下車 徒歩10分

モバイルで見る



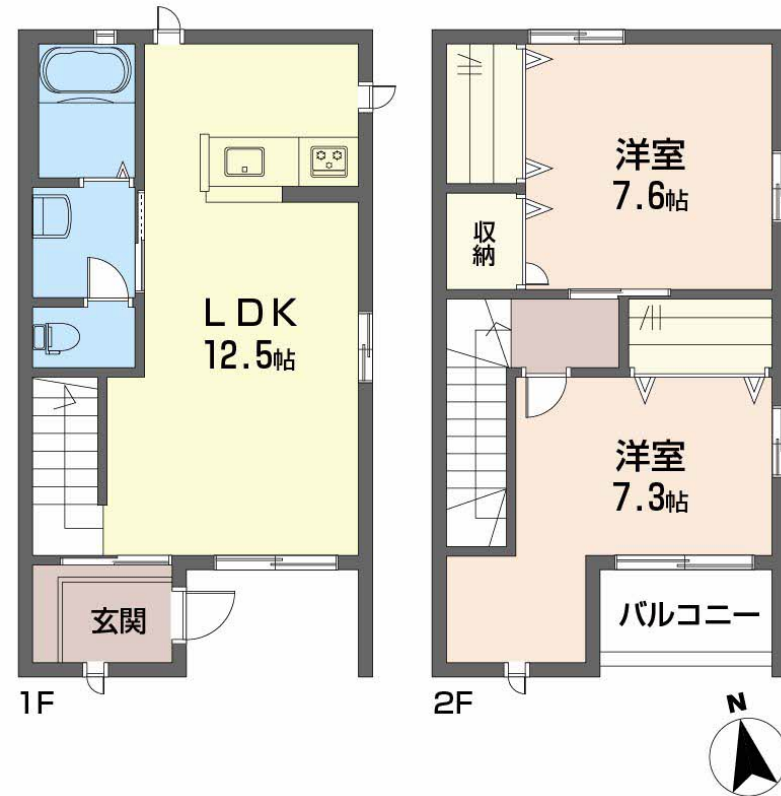
2LDK
メゾネット

家賃 **87,000 円**

共益費等 3,500 円

敷金 0 円

礼金 100,000 円



積水ハウスの賃貸住宅 シャーメゾン

Sha Maison

この物件の
オススメ
ポイント

お部屋探しなら、まずは「シャーメゾン」をチェック！
インターネットが無料で入居後すぐに使えます／室内のモニターから、訪問者の顔を確認できるインターホンです／室内に階段があり、一戸建・・・

この物件についている **こだわり設備**

- インターネット 無料(WiFi付)
- TVモニター付き インターホン
- P 2台可
- 駐車場2台可
- 浴室乾燥機
- 追い焚き給湯
- エアコン
- 対面キッチン
- 対面キッチン
- 3口コンロ
- コンロ
- 給湯設備
- 洗髪洗面台
- 温水洗浄便座

駐車場あり／CATV／LGBTQフレンドリー／インターネット無料 (Wi-Fi対応)／モニター付ドアホン／システムキッチン／給湯器 (追焚機能付)／浴室乾燥機／エアコン (1台設置)／フローリング／バルコニー／トイレ (温水洗浄便座)／玄関鍵 (オプナス)／洗髪洗面化粧台／対面キッチン／メゾネット／24H換気システム／洗濯機置場 (室内)／バス・トイレ (セパレート)／駐車場2台可／照明器具／高齢者対応可／3口ガスコンロ

入居諸条件備考

内覧・契約については、貸主の指定する仲介業者を介して行いますので、所定の仲介手数料が必要となります。／シャーメゾンライフSUPPORT 24 (月額1,320円税込)にご加入いただきます。／ご入居にかかる諸費用として、町内会費 毎月 250円、鍵交換費用 (初回契約時) 13,200円 (税込)、クリーニング特約料 (初回契約時) 104,720円 (税込) が必要です。／火災保険へのご加入が条件となります。＊ご入居中は、借家人賠償責任保険・個人賠償責任保険が付帯された火災保険へのご加入が必要となります。積水ハウス不動産グループでは、万一の事故の際、グループが連携して迅速に対応できる「シャーメゾンライフGUARD」(*)へのご加入を推奨しております。＊保険契約の取扱代理店は、積水ハウスシャーメゾンPM中国四国 (株) および積水ハウスシャーメゾンパートナーズ (株) となります。／積水ハウスシャーメゾンパートナーズの保証人不要プラン『らくらくパートナー』に加入が必要です。【新規契約時】事務手数料：33,000円 (税込)、【毎月】保証料：月額賃料等の2%／諸費用及びその他契約費用は別途打合せ／更新料：新賃料の1ヶ月分

物件名	ピースフル岩崎 A0003号室	間取り	2LDK / LDK 12.5 洋室7.6 洋室7.3 (帖)
アクセス	バス、伊予鉄 道市内線県民文化会館前 バス停 徒歩10分	専有面積 / 向き	70.04㎡ / 南
所在地	愛媛県松山市岩崎町 1丁目4番28号	築年月 / 構造	2009年1月下旬 / 軽量鉄骨・1階-2階建
ランドマーク	●ファミリーマート岩崎2丁目店 / 距離300m	入居 / 契約期間	即時 / 2年
		駐車場	駐車場無料 / 舗装白線引

※消費税は10%として計算しています。※掲載されている図面・写真等は、作成方法や撮影方法・時期などにより実際とは異なる場合があります。※家具や車などは、配置のイメージであり、賃貸物件に付属していません (家具家電付き等の表示があるものを除く)。

No.1035401

ポイントがたまる
住んでいるだけでポイントが貯まり、住替え時に家賃が最大3ヶ月分無料に!

らくらくパートナー
気分も手間もお財布も、らくらく。保証人不要のらくらくパートナー

積水ハウスシャーメゾンPM中国四国株式会社愛媛賃貸営業所

TEL:089-965-0240
FAX: 089-965-0230

愛媛県松山市空港通2丁目18-37 グランマスト松山1階
免許番号：国土交通大臣 (11) 第3122号
所属団体：(公社)愛媛県宅地建物取引業協会 / 四国地区不動産公正取引協議会 / (一社)不動産流通経営協会

取引形態
貸主