

# Sha Maison

積水ハウス品質のお部屋を シャーメゾン ショップ Shop

J R 総武本線

四街道駅 徒歩5分

モバイルで見る



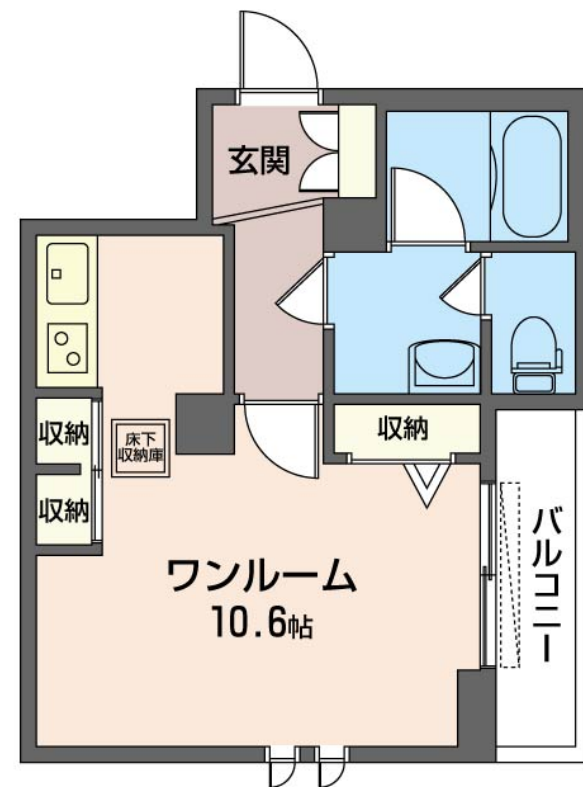
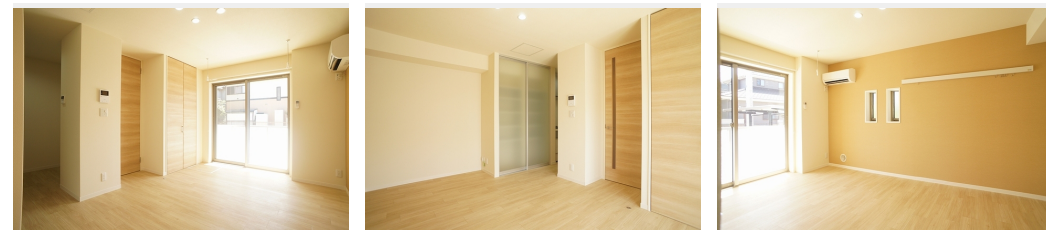
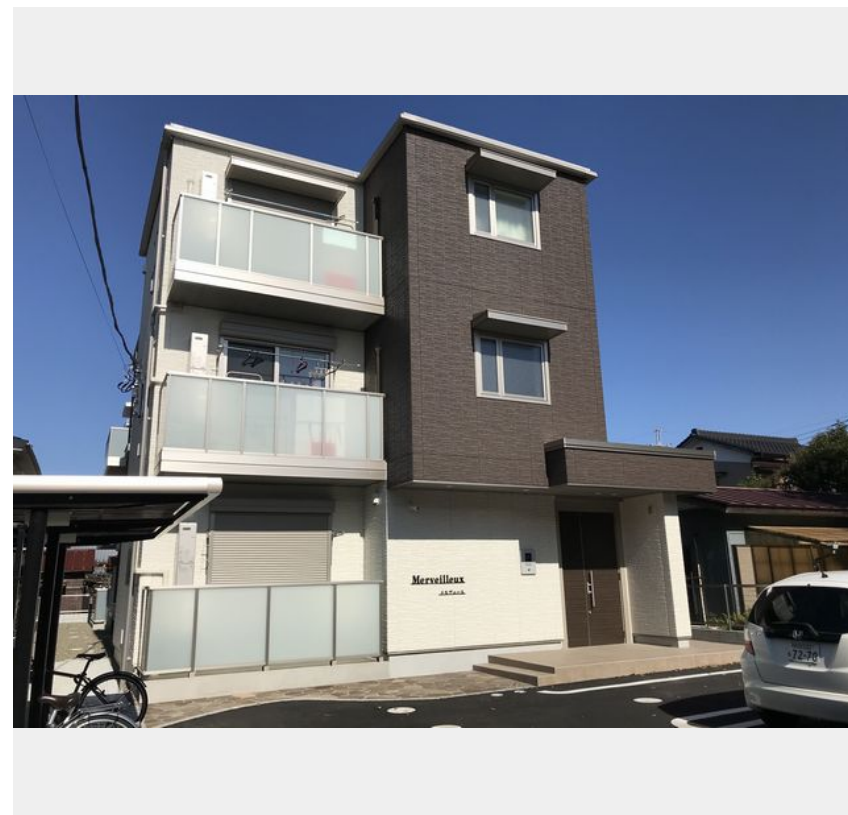
1R  
マンション

家賃 70,000 円

共益費等 5,000 円

敷金 0 ヶ月

礼金 1 ヶ月



積水ハウスの賃貸住宅 シャーメゾン

Sha Maison

この物件の  
オススメ  
ポイント

耐震性を表す指標の最高ランク「耐震等級3」を取得／上階からの音を大幅に抑える高遮音床システム「シャイド」を採用／利便性の高いエレベーター付き／宅配ボックス付きなので不在時にも荷物を・・・

## この物件についている こだわり設備

- 耐震等級3
- 耐震等級3
- 高遮音床システム
- エレベーター
- 宅配BOX
- インターネット無料(WiFi付)
- オートロック
- 防犯カメラ
- TVモニター付きインターホン
- 浴室乾燥機
- 追い焚き給湯
- エアコン
- 浄水器・整水器

駐車場有り／高遮音床システム「SHAIDD55」／住宅性能評価／耐震等級3／都市ガス／エレベーター／宅配BOX／駐輪場（屋根付き）／オートロック／防犯カメラ／BS／LGBTQフレンドリー／高齢者対応可／角部屋／アクセントクロス／雨戸（シャッタータイプ）／モニタ付ドアホン／全身ミラー／ダウンライト／照明器具（LED）／インターネット無料（Wi-Fi対応）／玄関鍵（①キー②ロック）／給湯箇所（浴室・台所・洗面所）／エコジョーズ／給湯器（追焚機能付）／浴室乾燥機（暖房乾燥）／シャワー／ユニットバス1318／洗濯機置場（室内）／洗髪洗面化粧台／室内物干

物件名 メルヴェーユ 101号室  
アクセス J R 総武本線 四街道駅 徒歩5分  
所在地 千葉県四街道市鹿渡 1 0 2 8 - 8  
ランドマーク -

間取り ワンルーム／ワンルーム10.6 (帖)  
専有面積 / 向き 30.96㎡ / 南  
築年月 / 構造 2020年9月下旬 / 重量鉄骨・1階-3階建  
入居 / 契約期間 2026年7月上旬 / 2年  
駐車場 有り / 月 8,800円 ~ 8,800円 (税込)

入居諸条件備考

シャーメゾンライフSUPPORT24（月額1,320円税込）にご加入いただきます。ご入居にかかる諸費用として、退去クリーニング費用（初回契約時）57,970円（税込）鍵交換費用24,200円（税込）が必要です。／火災保険へのご加入が条件となります。＊ご入居中は、借家人賠償責任保険・個人賠償責任保険が付帯された火災保険へのご加入が必要となります。積水ハウス不動産グループでは、万一の事故の際、グループが連携して迅速に対応できる「シャーメゾンライフGUARD」(\*)へのご加入を推奨しております。＊保険契約の取扱代理店は、積水ハウスシャーメゾンPM東京（株）および積水ハウスシャーメゾンパートナーズ（株）となります。／積水ハウスシャーメゾンパートナーズの保証人不要プラン『らくらくパートナー』に加入が必要です。【新規契約時】事務手数料：33,000円（税込）、【毎月】保証料：月額賃料等の2％／諸費用及びその他契約費用は別途打合せ／駐車場の空・料金等につきましては別途お問合せ下さい。／更新料：新賃料の1ヶ月分

No.144036200101

※消費税は10%として計算しています。※掲載されている図面・写真等は、作成方法や撮影方法・時期などにより実際とは異なる場合があります。＊家具や車などは、配置のイメージであり、賃貸物件に付属していません（家具家電付き等の表示があるものを除く）。

**ポイントがたまる**  
住んでいるだけでポイントが貯まり、住替え時に家賃が最大3ヶ月分無料に!

**らくらくパートナー**  
気分も手間もお財布も、らくらく。保証人不要のらくらくパートナー

東洋コミュニティ株式会社 四街道支店

TEL:043-497-6900  
FAX: 043-497-6930

千葉県四街道市四街道1511-11  
免許番号：千葉県免許(6)第13484号  
所属団体：(公社)全国宅地建物取引業保証協会千葉本部 / (一社)千葉県宅地建物取引業協会

取引形態  
仲介