

Sha Maison

積水ハウス品質のお部屋を シャーメゾン ショップ Shop

東武野田線

鎌ヶ谷駅 徒歩3分

モバイルで見る



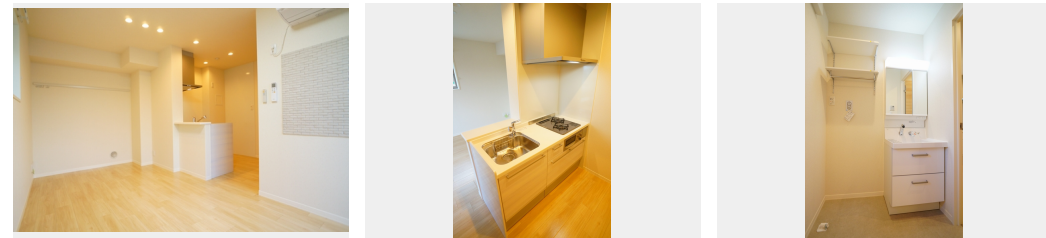
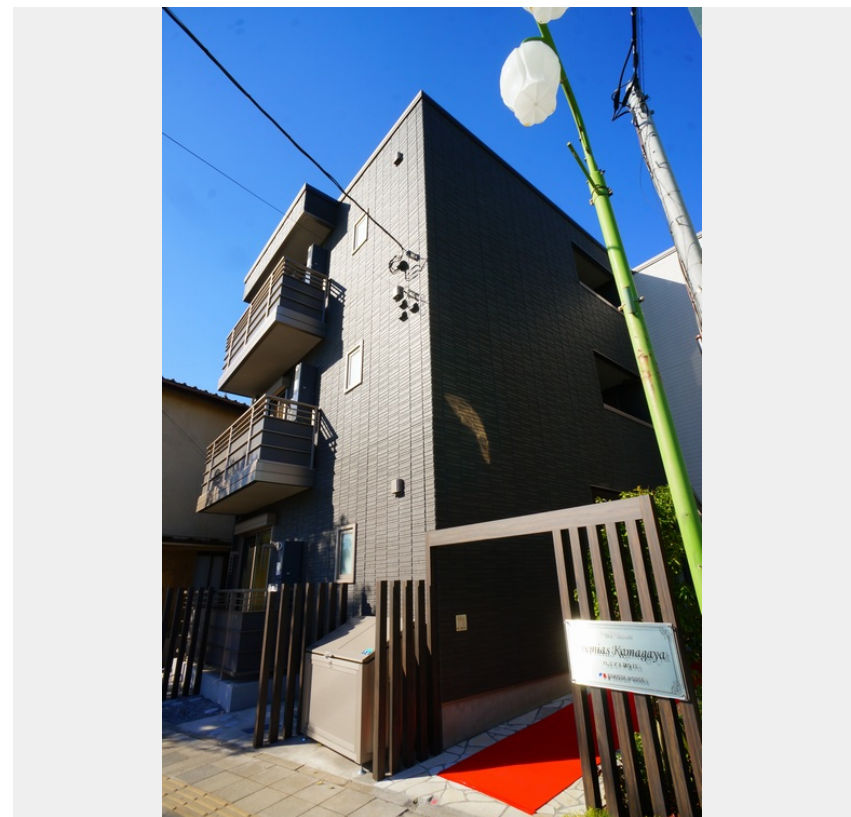
1R
マンション

家賃 70,000 円

共益費等 5,000 円

敷金 0 ヶ月

礼金 1 ヶ月



積水ハウスの賃貸住宅 シャーメゾン

Sha Maison

この物件のオススメポイント

無料W I - F I 導入物件。
耐震性を表す指標の最高ランク「耐震等級3」を取得／上階からの音を大幅に抑える高遮音床システム「シャイド」を採用／宅配ボックス付きなので不在時にも荷物を受け・・・

この物件についているこだわり設備

- 耐震等級3
- 高遮音床システム
- 宅配BOX
- インターネット無料(WiFi付)
- 防犯カメラ
- TVモニター付きインターホン
- しゃ熱断熱複層ガラス
- 浴室乾燥機
- 追い焚き給湯
- エアコン
- 室内物干
- 住宅性能評価

高遮音床システム「SHAIDD55」／住宅性能評価／耐震等級3／都市ガス／宅配BOX／ゴミ集積場(敷地内)／高齢者対応可／駐輪場(屋根無し)／防犯カメラ／BS／インターネット無料／LGBTQフレンドリー／角部屋／アクセントクロス／Low-E複層ガラス／モニター付ドアホン／全身ミラー／インターネット無料(Wi-Fi対応)／玄関鍵(①キー②ロック)／給湯箇所(浴室・台所・洗面所)／給湯器／給湯器(追焚機能付)／浴室乾燥機(暖房乾燥)／シャワー／ユニットバス1318／洗濯機置場(室内)／洗髪洗面化粧台／室内物干し／ガスコンロ／トイレ(洗浄機能付便

物件名	プレミアム鎌ヶ谷 201号室	間取り	ワンルーム／ワンルーム10.1(帖)
アクセス	東武野田線 鎌ヶ谷駅 徒歩3分	専有面積 / 向き	30.16㎡ / 南
所在地	千葉県鎌ヶ谷市道野辺本町 2丁目 7-6	築年月 / 構造	2018年10月下旬 / 重量鉄骨・2階-3階建
ランドマーク	-	入居 / 契約期間	2026年7月中旬 / 2年
		駐車場	なし

入居諸条件備考

シャーメゾンライフSUPPORT24(月額1,320円税込)にご加入いただきます。ご入居にかかる諸費用として、退去クリーニング費用(初回契約時) 57,970円(税込)鍵交換費用48,400円(税込)が必要です。／火災保険へのご加入が条件となります。※ご入居中は、借家人賠償責任保険・個人賠償責任保険が付帯された火災保険へのご加入が必要となります。積水ハウス不動産グループでは、万一の事故の際、グループが連携して迅速に対応できる「シャーメゾンライフGUARD」(*)へのご加入を推奨しております。*保険契約の取扱代理店は、積水ハウスシャーメゾンPM東京(株)および積水ハウスシャーメゾンパートナーズ(株)となります。／積水ハウスシャーメゾンパートナーズの保証人不要プラン『らくらくパートナー』に加入が必要です。【新規契約時】事務手数料:33,000円(税込)、[毎月]保証料:月額賃料等の2%/諸費用及びその他契約費用は別途打合せ／追焚機能・浴室乾燥機能付き☆温水洗浄便座付きのトイレ☆録画機能付きTVモニターホンで来訪者をチェック☆当物件は、BELS(建築物省エネルギー性能表示制度)において、低炭素性能(省エネ性能)に優れていると国から認められた賃貸住宅です。／更新料:新賃料の1ヶ月分

No.143019100201
※消費税は10%として計算しています。※掲載されている図面・写真等は、作成方法や撮影方法・時期などにより実際とは異なる場合があります。※家具や車などは、配置のイメージであり、賃貸物件に付属していません(家具家電付き等の表示があるものを除く)。

ポイントがたまる
住んでいるだけでポイントが貯まり、住替え時に家賃が最大3ヶ月分無料!

らくらくパートナー
気分も手間もお財布も、らくらく。保証人不要のらくらくパートナー

武田不動産株式会社
TEL:047-430-2333
FAX: 047-430-1530

千葉県船橋市馬込西1丁目1-2
免許番号:千葉県免許(12)第4833号
所属団体:(一社)千葉県宅地建物取引業協会 / (公社)首都圏不動産公正取引協議会

取引形態
仲介