

Sha Maison

積水ハウス品質のお部屋を シャーメゾン ショップ Shop

新京成電鉄

鎌ヶ谷大仏駅 徒歩12分

モバイルで見る



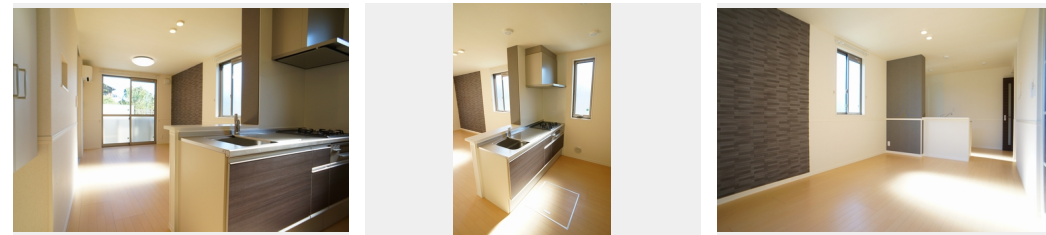
2LDK アパート

家賃 76,000 円

共益費等 5,000 円

敷金 1 ヶ月

礼金 1.5 ヶ月



積水ハウスの賃貸住宅 シャーメゾン

Sha Maison

この物件の
オススメ
ポイント

全世帯インターネット無料システム導入！高速WiFiで快適なネットライフをお楽しみください♪来訪者をチェックできる録画機能付TVドアホン／浴室TV／リビングにはパナソニックナノイー・・・

この物件についている こだわり設備

- 高遮音床システム
- TVモニター付きインターホン
- 対面キッチン
- しゃ熱断熱複層ガラス
- 防犯カメラ
- コンロ
- 耐震等級3
- 防犯ガラス
- 給湯設備
- インターネット無料(WiFi付)
- ペット相談可
- 追い焚き給湯

駐車場有り／高遮音床システム「SHAIDD55」／耐震等級3／ペット相談可(室内小型犬)／駐輪場(屋根無し)／防犯カメラ／BS/LGBTQフレンドリー／高齢者対応可／角部屋／空気環境配慮仕様(SHMエアキス)／アクセントクロス／フローリング／しゃ熱断熱複層ガラス／雨戸(シャッタータイプ)／モニター付ドアホン／全身ミラー／インターネット無料(Wi-Fi対応)／防犯ガラス(合せガラス)／玄関鍵(①キー②ロック)／給湯箇所(浴室・台所・洗面所)／給湯器／給湯器(追焚機能付)／浴室乾燥機(暖房乾燥)／シャワー／ユニットバス1318／浴室TV／洗濯機置場(室

物件名 リオアルディーアA 101号室
アクセス 新京成電鉄 鎌ヶ谷大仏駅 徒歩12分
所在地 千葉県鎌ヶ谷市東初富5丁目7-21
ランドマーク -

間取り 2LDK/LDK12.5 洋室5.9 洋室5.9(帖)
専有面積/向き 56.36㎡/南東
築年月/構造 2015年11月中旬/軽量鉄骨・1階-2階建
入居/契約期間 2024年5月下旬/2年
駐車場 有り/月6,600円~6,600円(税込)

入居諸条件備考

シャーメゾンライフSUPPORT24(月額880円税込)へ別途加入要。退室時ハウスクリーニング費用として58,080円(税込)ご負担頂きます。鍵交換費用として13,200円(税込)ご負担頂きます。/火災保険へのご加入が条件となります。*ご入居中は、借家人賠償責任保険・個人賠償責任保険が付帯された火災保険へのご加入が必要となります。積水ハウス不動産グループでは、万一の事故の際、グループが連携して迅速に対応できる「シャーメゾンライフGUARD」(*)へのご加入を推奨しております。*保険契約の取扱代理店は、積水ハウス不動産東京(株)および積水ハウス不動産パートナーズ(株)となります。/積水ハウス不動産パートナーズの保証人不要プラン「らくらくパートナー」に加入が必要です。[新規契約時]事務手数料:33,000円(税込)、[毎月]保証料:月額賃料等の2%/諸費用及び、契約に要する費用は別途打合せ/駐車場の空・料金等につきましては別途お問合せ下さい。/更新料:新賃料の1ヶ月分

※消費税は10%として計算しています。※掲載されている図面・写真等は、作成方法や撮影方法・時期などにより実際とは異なる場合があります。※家具や車などは、配置のイメージであり、賃貸物件に付属していません(家具家電付き等の表示があるものを除く)。

ポイントがたまる
住んでいるだけでポイントが貯まり、住替え時に家賃が最大3ヶ月分無料に!

らくらくパートナー
気分も手間もお財布も、らくらく。保証人不要のらくらくパートナー

丸長ハウス株式会社
TEL:047-464-5155
FAX: 047-464-5201

千葉県船橋市習志野台2丁目6-20
免許番号: 千葉県免許(12)第5129号
所属団体: (一社)千葉県宅地建物取引業協会 / (公財)日本賃貸住宅管理協会 / 全国賃貸管理ビジネス協会 (ほか)

取引形態
仲介