

# Sha Maison

積水ハウス品質のお部屋を シャーメゾン ショップ Shop

東武野田線

鎌ヶ谷駅 徒歩19分

モバイルで見る



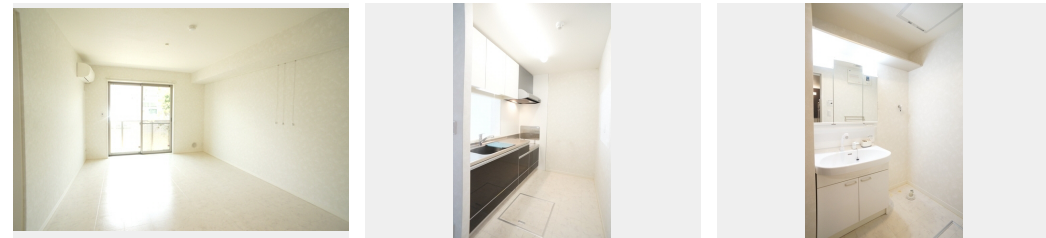
**2LDK**  
マンション

家賃 **78,000 円**

共益費等 5,000 円

敷金 1 ヶ月

礼金 1.5 ヶ月



積水ハウスの賃貸住宅 シャーメゾン

Sha Maison

この物件の  
**オススメ**  
ポイント

全世帯インターネット無料システム導入♪高速WiFi使い放題で快適なネットライフをお楽しみください♪積水ハウス施工/防犯性の高いオートロックマンション♪マツモトキヨシまで120m、ヨ・・・

この物件についている **こだわり設備**

- インターネット 無料(WiFi付)
- TVモニター付き インターホン
- オートロック
- 防犯カメラ
- 防犯ガラス
- 給湯設備
- 追い焚き給湯
- 洗髪洗面台
- 温水洗浄便座
- エアコン
- WIC・納戸
- 大型収納

駐車場有り/ゴミ集積場(敷地内)/高齢者対応可/駐輪場(屋根付き)/オートロック/防犯カメラ/CATV(都市型)/LGBTQフレンドリー/モニター付ドアホン/全身ミラー/インターネット無料(Wi-Fi対応)/防犯ガラス(合せガラス)/玄関鍵(①キー②ロック)/給湯箇所(浴室・台所・洗面所)/給湯器(ガス)/給湯器(追焚機能付)/シャワー/洗濯機置場(室内)/洗髪洗面化粧台/トイレ(洗浄機能付便座)/バス・トイレ(セパレート)/ウォークインクローゼット/大型玄関収納/エアコン/バルコニー

物件名	サジタリアB 103号室	間取り	2LDK/洋室7.3 洋室5.8 LDK14.8(帖)
アクセス	東武野田線 鎌ヶ谷駅 徒歩19分 新京成電鉄 鎌ヶ谷大仏駅 徒歩18分	専有面積 / 向き	64.5㎡/南
所在地	千葉県鎌ヶ谷市東道野辺4丁目9-72	築年月 / 構造	2009年9月中旬/重量鉄骨・1階-3階建
ランドマーク	-	入居 / 契約期間	即時/2年
		駐車場	有り/月 7,700円 ~ 7,700円(税込)

入居諸条件備考

シャーメゾンライフSUPPORT24(月額880円税込)へ別途加入要。退室時ハウスクリーニング費用として61,710円(税込)ご負担頂きます。鍵交換費用として22,000円(税込)ご負担頂きます。/火災保険へのご加入が条件となります。\*ご入居中は、借家人賠償責任保険・個人賠償責任保険が付帯された火災保険へのご加入が必要となります。積水ハウス不動産グループでは、万一の事故の際、グループが連携して迅速に対応できる「シャーメゾンライフGUARD」(\*)へのご加入を推奨しております。\*保険契約の取扱代理店は、積水ハウス不動産東京(株)および積水ハウス不動産パートナーズ(株)となります。/積水ハウス不動産パートナーズの保証人不要プラン『らくらくパートナー』にご加入が必要です。[新規契約時]事務手数料:33,000円(税込)、[毎月]保証料:月額賃料等の2%/諸費用及び、契約に要する費用は別途打合せ/駐車場の空・料金等につきましては別途お問合せ下さい。/更新料:新賃料の1ヶ月分

※消費税は10%として計算しています。※掲載されている図面・写真等は、作成方法や撮影方法・時期などにより実際とは異なる場合があります。※家具や車などは、配置のイメージであり、賃貸物件に付属していません(家具家電付き等の表示があるものを除く)。

**ポイントがたまる**  
住んでいるだけでポイントが貯まり、住替え時に家賃が最大3ヶ月分無料に!

**らくらくパートナー**  
気分も手間もお財布も、らくらく。保証人不要のらくらくパートナー

**武田不動産株式会社**  
TEL:047-430-2333  
FAX: 047-430-1530

千葉県船橋市馬込西1丁目1-2  
免許番号:千葉県免許(12)第4833号  
所属団体:(一社)千葉県宅地建物取引業協会/(公社)首都圏不動産公正取引協議会

取引形態  
仲介