



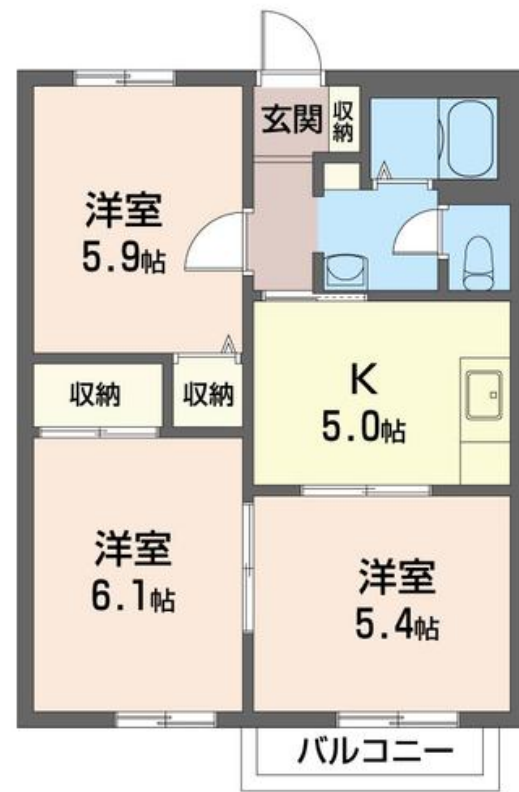
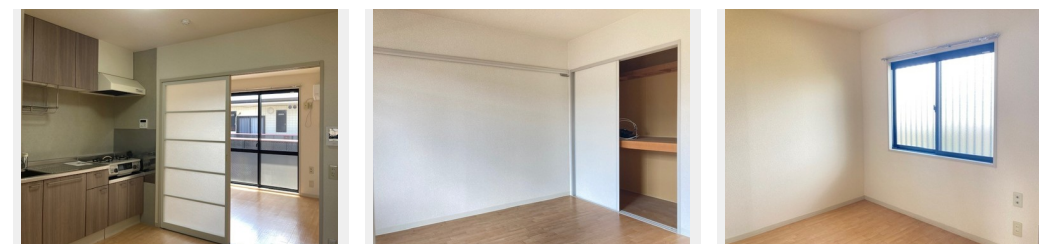
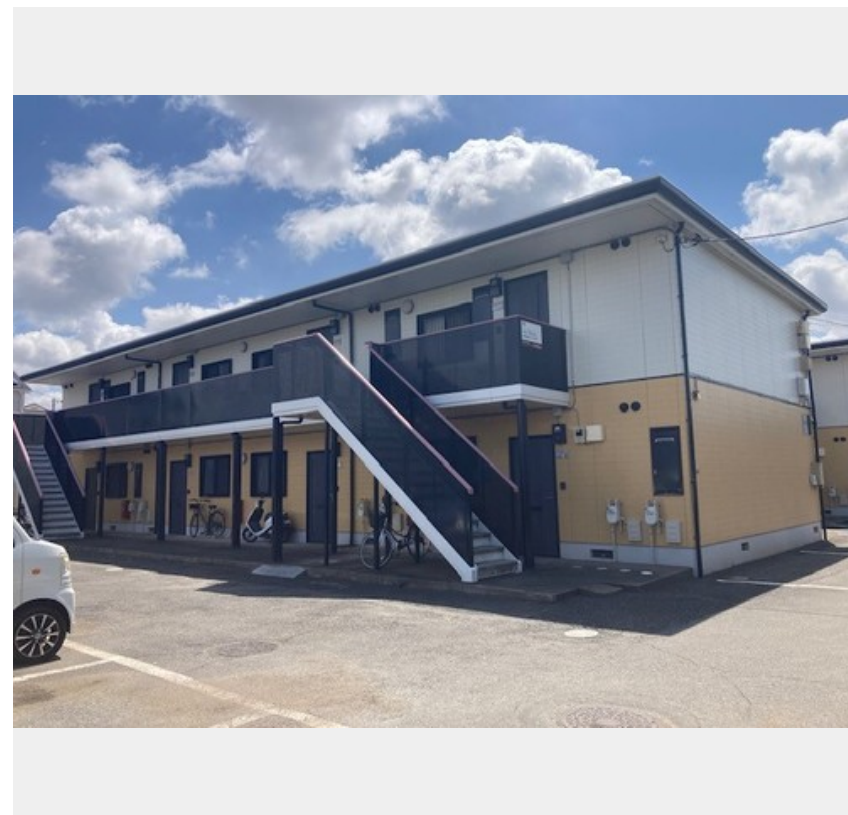
3K
アパート

家賃 **59,000 円**

共益費等 5,000 円

敷金 1 ヶ月

礼金 0.5 ヶ月



積水ハウスの賃貸住宅 シャーメゾン

Sha Maison

この物件の
**オススメ
ポイント**

全世帯インターネット無料設備導入！高速WiFi使い放題で快適なネットライフをお楽しみ下さい♪積水ハウス施工／24時間営業スーパーのビックエーまで1250m♪経済的な都市ガス仕様♪も・・・

この物件についている **こだわり設備**

- インターネット 無料(WiFi付)
- TVモニター付き インターホン
- 給湯設備
- 洗髪洗面台
- 室内物干
- 温水洗浄便座
- エアコン

駐車場有り／ゴミ集積場（敷地内）／CATV（都市型）／インターネット無料／LGBTQフレンドリー／高齢者対応可／アクセントクロス／雨戸（シャッタータイプ）／モニター付ドアホン／インターネット無料（Wi-Fi対応）／給湯箇所（浴室・台所・洗面所）／給湯器（ガス）／トイレ（洗浄機能付便座）／シャワー／洗濯機置場（室内）／洗髪洗面化粧台／室内物干し／バス・トイレ（セパレート）／エアコン／バルコニー

物件名	アフレンスD 203号室	間取り	3K／洋室5.4 洋室5.9 洋室6.1 K5 (帖)
アクセス	新京成電鉄 北初富駅 徒歩12分 東武野田線 鎌ヶ谷駅 徒歩24分	専有面積 / 向き	48.3㎡ / 南
所在地	千葉県鎌ヶ谷市北中沢2丁目8-19-4	築年月 / 構造	1997年4月上旬 / 軽量鉄骨・2階-2階建
ランドマーク	-	入居 / 契約期間	即時 / 2年
		駐車場	有り / 月 6,600円 ~ 6,600円 (税込)

入居諸条件備考

シャーメゾンライフSUPPORT24（月額880円税込）へ別途加入要。退室時ハウスクリーニング費用として50,820円（税込）ご負担頂きます。鍵交換費用として22,000円（税込）ご負担頂きます。／火災保険へのご加入が必要となります。＊ご入居中は、借家人賠償責任保険・個人賠償責任保険が付帯された火災保険へのご加入が必要となります。積水ハウス不動産グループでは、万一の事故の際、グループが連携して迅速に対応できる「シャーメゾンライフGUARD」(*)へのご加入を推奨しております。＊保険契約の取扱代理店は、積水ハウス不動産東京(株)および積水ハウス不動産パートナーズ(株)となります。／積水ハウス不動産パートナーズの保証人不要プラン『らくらくパートナー』に加入が必要です。【新規契約時】事務手数料：33,000円(税込)、[毎月]保証料：月額賃料等の2%／諸費用及び、契約に要する費用は別途打合せ／駐車場の空・料金等につきましては別途お問合せ下さい。／更新料：新賃料の1ヶ月分

※消費税は10%として計算しています。※掲載されている図面・写真等は、作成方法や撮影方法・時期などにより実際とは異なる場合があります。＊家具や車などは、配置のイメージであり、賃貸物件に付属しておりません（家具家電付き等の表示があるものを除く）。

ポイントがたまる
住んでいるだけでポイントが貯まり、住替え時に家賃が最大3ヶ月分無料に!

らくらくパートナー
気分も手間もお財布も、らくらく。保証人不要のらくらくパートナー

武田不動産株式会社
TEL:047-430-2333
FAX: 047-430-1530

千葉県船橋市馬込西1丁目1-2
免許番号：千葉県免許(12)第4833号
所属団体：(一社)千葉県宅地建物取引業協会 / (公社)首都圏不動産公正取引協議会

取引形態
仲介