

# Sha Maison

積水ハウス品質のお部屋を シャーメゾン ショップ Shop

京成本線

勝田台駅 徒歩5分

モバイルで見る



1K  
アパート

家賃 62,000 円

共益費等 4,500 円

敷金 1ヶ月

礼金 1ヶ月

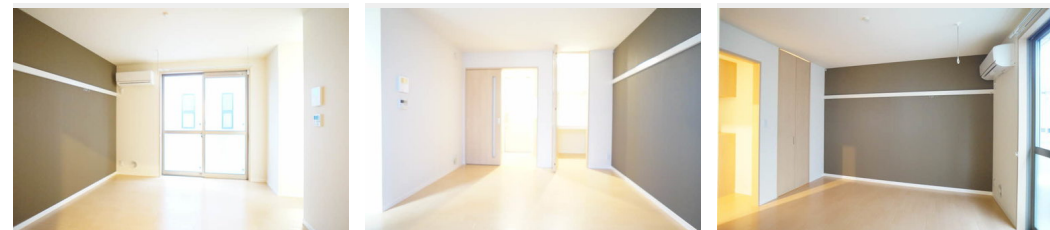


この物件の  
オススメ  
ポイント

積水ハウス施工「シャーメゾン☆」/セキュリティ重視の外構  
オートロック門扉♪防犯カメラ♪/京成電鉄「勝田台」駅から徒歩5分(400m)/リブレ京成勝田台店300m(4分)/ヨークマー...

## この物件についている こだわり設備

- 高遮音床システム
- インターネット無料(WiFi付)
- TVモニター付きインターホン
- オートロック
- 防犯カメラ
- 防犯ガラス
- コンロ
- 給湯設備
- 追い焚き給湯
- 浴室乾燥機
- 洗髪洗面台
- 室内物干



積水ハウスの賃貸住宅 シャーメゾン

Sha Maison

駐車場有り/高遮音床システム「SHAIDD55」/ゴミ集積場(敷地内)/駐輪場(屋根付き)/オートロック/防犯カメラ/BS/LGBTQフレンドリー/高齢者対応可/アクセントクロス/雨戸(シャッタータイプ)/モニター付ドアホン/インターネット無料(Wi-Fi対応)/防犯ガラス(合せガラス)/給湯箇所(浴室・台所・洗面所)/給湯器/給湯器(追焚機能付)/浴室乾燥機(暖房乾燥)/シャワー/ユニットバス1318/洗濯機置場(室内)/洗髪洗面化粧台/室内物干し/ガスコンロ/バス・トイレ(セパレート)/ウォークインクローゼット/エアコン/バルコニー

物件名	エスポワール 203号室	間取り	1K/K2.2 洋室7(帖)
アクセス	京成本線 勝田台駅 徒歩5分 東葉高速鉄道 東葉勝田台駅 徒歩5分	専有面積 / 向き	26.56㎡ / 南
所在地	千葉県八千代市勝田台1丁目26-3	築年月 / 構造	2016年3月中旬 / 軽量鉄骨・2階-2階建
ランドマーク	-	入居 / 契約期間	2024年5月下旬 / 2年
		駐車場	有り / 月 9,900円 ~ 9,900円 (税込)

入居諸条件備考

シャーメゾンライフSUPPORT24(月額880円税込)へ別途加入要。退室時ハウスクリーニング費用として36,300円(税込)ご負担頂きます。鍵交換費用として12,100円(税込)ご負担頂きます。/火災保険へのご加入が必要となります。\*ご入居中は、借家人賠償責任保険・個人賠償責任保険が付帯された火災保険へのご加入が必要となります。積水ハウス不動産グループでは、万一の事故の際、グループが連携して迅速に対応できる「シャーメゾンライフGUARD」(\*)へのご加入を推奨しております。\*保険契約の取扱代理店は、積水ハウス不動産東京(株)および積水ハウス不動産パートナーズ(株)となります。/積水ハウス不動産パートナーズの保証人不要プラン「らくらくパートナー」に加入が必要です。[新規契約時]事務手数料:33,000円(税込)、[毎月]保証料:月額賃料等の2%/諸費用及び、契約に要する費用は別途打合せ/駐車場の空・料金等につきましては別途お問合せ下さい。/更新料:新賃料の1ヶ月分

※消費税は10%として計算しています。※掲載されている図面・写真等は、作成方法や撮影方法・時期などにより実際とは異なる場合があります。※家具や車などは、配置のイメージであり、賃貸物件に付属していません(家具家電付き等の表示があるものを除く)。

ポイントがたまる  
住んでいるだけでポイントが貯まり、  
住替え時に家賃が最大3ヶ月分無料に!

らくらくパートナー  
気分も手間もお財布も、らくらく。  
保証人不要のらくらくパートナー

丸長ハウス株式会社  
TEL:047-487-3355  
FAX: 047-487-3354

勝田台店

千葉県八千代市勝田台1丁目15サンコーポ勝田台B棟107号室  
免許番号: 千葉県免許(12)第5129号  
所属団体: (一社)千葉県宅地建物取引業協会 / (公社)首都圏不動産公正取引協議会

取引形態  
仲介