

# Sha Maison

積水ハウス品質のお部屋を シャーメゾン ショップ Shop

京成本線

勝田台駅 徒歩8分

モバイルで見る



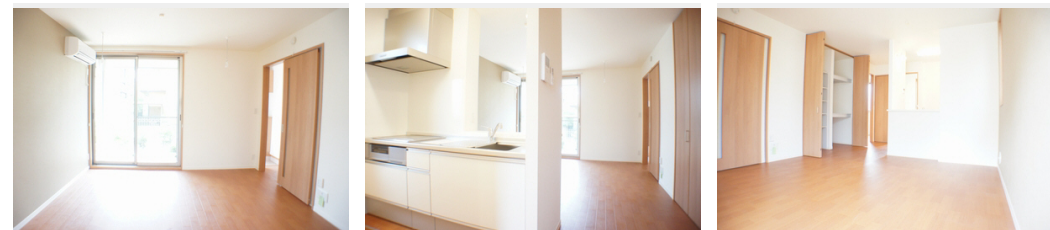
**1LDK**  
アパート

家賃 **78,000 円**

共益費等 6,000 円

敷金 0 ヶ月

礼金 1.5 ヶ月



積水ハウスの賃貸住宅 シャーメゾン

Sha Maison

この物件の  
オススメ  
ポイント

上階からの音を大幅に抑える高遮音床システム「シャイド」を採用／インターネットが無料で入居後すぐに使えます／防犯カメラが設置されている物件です／窓には侵入抑止効果が期待できる「防犯ガ・・・」

## この物件についている こだわり設備

- 高遮音床システム
- インターネット無料(WiFi付)
- 防犯カメラ
- 防犯ガラス
- TVモニター付きインターホン
- 浴室乾燥機
- 追い焚き給湯
- エアコン
- コンロ
- 給湯設備
- 洗髪洗面台

駐車場有り／高遮音床システム「SHAIDD55」／ゴミ集積場(敷地内)／高齢者対応可／駐輪場(屋根付き)／防犯カメラ／インターネット無料／LGBTQフレンドリー／モニター付ドアホン／全身ミラー／インターネット無料(Wi-Fi対応)／防犯ガラス(合せガラス)／玄関鍵(①キー②ロック)／給湯箇所(浴室・台所・洗面所)／給湯器(ガス)／給湯器(追焚機能付)／浴室乾燥機(暖房乾燥)／シャワー／洗濯機置場(室内)／洗髪洗面化粧台／ガスコンロ／バス・トイレ(セパレート)／大型玄関収納／エアコン／都市ガス

入居諸条件備考

シャーメゾンライフSUPPORT24(月額1,320円税込)にご加入いただきます。ご入居にかかる諸費用として、退去クリーニング費用(初回契約時)73,150円(税込)鍵交換費用21,450円(税込)が必要です。／火災保険へのご加入が条件となります。※ご入居中は、借家人賠償責任保険・個人賠償責任保険が付帯された火災保険へのご加入が必要となります。積水ハウス不動産グループでは、万一の事故の際、グループが連携して迅速に対応できる「シャーメゾンライフGUARD」(\*)へのご加入を推奨しております。\*保険契約の取扱代理店は、積水ハウスシャーメゾンPM東京(株)および積水ハウスシャーメゾンパートナーズ(株)となります。／積水ハウスシャーメゾンパートナーズの保証人不要プラン『らくらくパートナー』にご加入が必要です。【新規契約時】事務手数料:33,000円(税込)、【毎月】保証料:月額賃料等の2%／諸費用及びその他契約費用は別途打合せ／駐車場の空・料金等につきましては別途お問合せ下さい。／更新料:新賃料の1ヶ月分

No.140485800103

※消費税は10%として計算しています。※掲載されている図面・写真等は、作成方法や撮影方法・時期などにより実際とは異なる場合があります。※家具や車などは、配置のイメージであり、賃貸物件に付属していません(家具家電付き等の表示があるものを除く)。

物件名	ベルデ勝田台Ⅲ 103号室	間取り	1LDK/洋室5.5 LDK12(帖)
アクセス	京成本線 勝田台駅 徒歩8分 東葉高速鉄道 東葉勝田台駅 徒歩8分	専有面積 / 向き	45.13㎡ / 南東
所在地	千葉県八千代市勝田台北2丁目8-21	築年月 / 構造	2013年6月下旬 / 軽量鉄骨・1階-2階建
ランドマーク	-	入居 / 契約期間	2026年7月中旬 / 2年
		駐車場	有り / 月 7,700円 ~ 7,700円 (税込)

**ポイントがたまる**  
住んでいるだけでポイントが貯まり、住替え時に家賃が最大3ヶ月分無料に!

**らくらくパートナー**  
気分も手間もお財布も、らくらく。保証人不要のらくらくパートナー

丸長ハウス株式会社  
TEL:047-487-3355  
FAX: 047-487-3354

勝田台店  
千葉県八千代市勝田台1丁目15サンコーポ勝田台B棟107号室  
免許番号: 千葉県免許(13)第5129号  
所属団体: (一社)千葉県宅地建物取引業協会 / (公社)首都圏不動産公正取引協議会

取引形態  
仲介