

Sha Maison

積水ハウス品質のお部屋を シャーメゾン ショップ Shop

京成本線

八千代台駅 徒歩4分

モバイルで見る



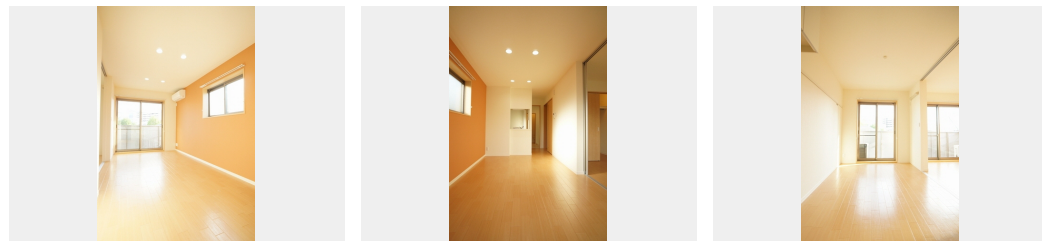
1LDK
マンション

家賃 **76,000 円**

共益費等 6,000 円

敷金 0 ヶ月

礼金 1 ヶ月



積水ハウスの賃貸住宅 シャーメゾン

Sha Maison

この物件の
オススメ
ポイント

エントランスに「オートロック」を採用／窓には侵入抑止効果が期待できる「防犯ガラス」を採用しています／室内のモニターから、訪問者の顔を確認できるインターホンです／日用品や季節物もすっ……

この物件についている **こだわり設備**

- オートロック
- 防犯ガラス
- TVモニター付きインターホン
- WIC
- WIC・納戸
- オール電化
- 浴室乾燥機
- 追い焚き給湯
- エアコン
- IHクッキングヒーター
- コンロ
- 給湯設備
- エコキュート

防音（アスロック）／ゴミ集積場（敷地内）／高齢者対応可／駐輪場／オートロック／CATV（都市型）／インターネット対応（CATV）／LGBTQフレンドリー／スライディングスクリーン／モニター付ドアホン／防犯ガラス（合せガラス）／玄関鍵（①キー②ロック）／給湯箇所（浴室・台所・洗面所）／エコキュート／給湯器／給湯器（追焚機能付）／オール電化／浴室乾燥機（暖房乾燥）／シャワー／洗濯機置場（室内）／洗髪洗面化粧台／IHクッキングヒーター／トイレ（洗浄機能付便座）／バス・トイレ（セパレート）／ウォークインクローゼット／エアコン／バルコニー

物件名	メゾン・リョクエン V 302号室	間取り	1LDK／洋室6.1 LDK10.4 (帖)
アクセス	京成本線 八千代台駅 徒歩4分	専有面積 / 向き	41.68㎡ / 南東
所在地	千葉県八千代市八千代台東1丁目29-19	築年月 / 構造	2012年6月下旬 / 重量鉄骨・3階-3階建
ランドマーク	-	入居 / 契約期間	2026年7月下旬 / 2年
		駐車場	なし

入居諸条件備考

シャーメゾンライフSUPPORT24（月額1,320円税込）にご加入いただきます。ご入居にかかる諸費用として、退去クリーニング費用（初回契約時）68,200円（税込）鍵交換費用22,000円（税込）が必要です。／火災保険へのご加入が条件となります。＊ご入居中は、借家人賠償責任保険・個人賠償責任保険が付帯された火災保険へのご加入が必要となります。積水ハウス不動産グループでは、万一の事故の際、グループが連携して迅速に対応できる「シャーメゾンライフGUARD」(*)へのご加入を推奨しております。＊保険契約の取扱代理店は、積水ハウスシャーメゾンPM東京（株）および積水ハウスシャーメゾンパートナーズ（株）となります。／積水ハウスシャーメゾンパートナーズの保証人不要プラン『らくらくパートナー』にご加入が必要です。【新規契約時】事務手数料：33,000円（税込）、【毎月】保証料：月額賃料等の2％／諸費用及びその他契約費用は別途打合せ／更新料：新賃料の1ヶ月分

No.140479900302

※消費税は10%として計算しています。※掲載されている図面・写真等は、作成方法や撮影方法・時期などにより実際とは異なる場合があります。＊家具や車などは、配置のイメージであり、賃貸物件に付属していません（家具家電付き等の表示があるものを除く）。

ポイントがたまる
住んでいるだけでポイントが貯まり、住替え時に家賃が最大3ヶ月分無料に!

らくらくパートナー
気分も手間もお財布も、らくらく。保証人不要のらくらくパートナー

八千代宅建株式会社
TEL:047-484-2277
FAX: 047-484-2278

千葉県八千代市八千代台南1丁目10-23
免許番号：千葉県免許(15)第1814号
所属団体：(一社)千葉県宅地建物取引業協会 / (公社)首都圏不動産公正取引協議会

取引形態
仲介