

# Sha Maison

積水ハウス品質のお部屋を シャーメゾン ショップ Shop

つくばエクスプレス

南流山駅 徒歩5分

モバイルで見る



**2LDK**  
マンション

家賃 **150,000 円**

共益費等 8,000 円

敷金 1 ヶ月

礼金 2 ヶ月



完成予想図



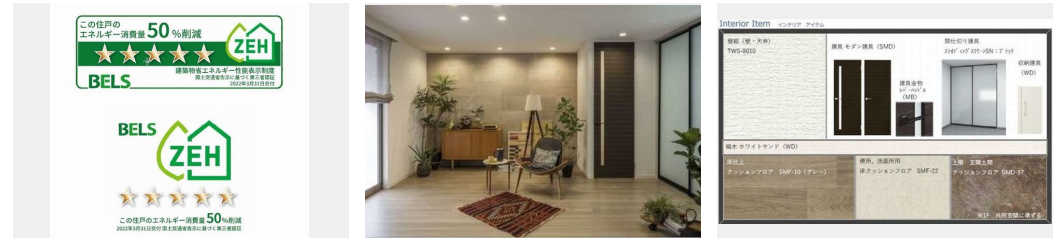
**この物件の  
オススメ  
ポイント**

この建物は省エネルギー性能に優れたZEHシャーメゾンです。  
／積水ハウスの賃貸住宅シャーメゾン！／ホテルライク仕様の高級賃貸！／自動ドアオートロック・防犯カメラ・カラーモニターホンで・・・

**この物件についている こだわり設備**

- 屋内共用廊下タイプ
- 高遮音床システム
- 太陽光発電
- しゃ熱断熱複層ガラス
- 住宅性能評価
- 耐震等級3
- インターネット無料(WiFi付)
- TVモニター付きインターホン
- オートロック
- 防犯カメラ
- 防犯ガラス
- 対面キッチン

高遮音床システム「SHAIDD55」／住宅性能評価／耐震等級3／ホテルライク／エレベーター／宅配BOX／ゴミ集積場(敷地内)／オートロック／防犯カメラ／BS/4K対応／LGBTQフレンドリー／アクセントクロス／フローリング／しゃ熱断熱複層ガラス／雨戸(シャッタータイプ)／モニター付ドアホン／全身ミラー／間接照明／ダウンライト／照明器具(LED)／インターネット無料(Wi-Fi対応)／防犯ガラス(合せガラス)／玄関鍵(①キー②ロック)／給湯箇所(浴室・台所・洗面所)／エコジョーズ／給湯器(追焚機能付)／太陽光発電／浴室乾燥機(暖房乾燥)／シャワー



積水ハウスの賃貸住宅 シャーメゾン  
**Sha Maison**

物件名	飯) アンジェラ南流山 305号室	間取り	2LDK / LDK 10.9 洋室6.5 洋室5.1 (帖)
アクセス	つくばエクスプレス 南流山駅 徒歩5分 JR武蔵野線 南流山駅 徒歩5分	専有面積 / 向き	54.02㎡ / 南西
所在地	千葉県流山市鰯ヶ崎	築年月 / 構造	2022年9月下旬 / 重量鉄骨・3階-3階建
ランドマーク	-	入居 / 契約期間	2022年9月下旬 / 2年
		駐車場	なし

**入居諸条件備考**  
家財保険等要加入／退室時ハウスクリーニング費用として 54,450円(税込)ご負担頂きます。／保証会社加入要：積水ハウス不動産パートナーズ「らくらくパートナー」【保証委託契約時】事務手数料22,000円(税込)、【月額保証料】毎月の賃料等の1%/24時間365日緊急時対応受付物件：専用部分内の住まいのトラブルは「安心サポートプラス」(月額880円・税込)へ別途加入要。／更新料：新賃料の1ヶ月分

※消費税は10%として計算しています。※掲載の図面・イメージイラスト等は、計画段階の図面を元に施工業者が描き起こしたものです。設計・施工上の理由などにより変更となる場合があります。

**ポイントがたまる**  
住んでいるだけでポイントが貯まり、住替え時に家賃が最大3ヶ月分無料に!

**らくらくパートナー**  
気分も手間もお財布も、らくらく。保証人不要のらくらくパートナー

**有限会社スズショウハウジング 南流山店**  
TEL:04-7150-1717  
FAX: 04-7150-1231  
千葉県流山市南流山1丁目9-6  
免許番号：千葉県免許(5)第14270号

取引形態  
仲介