

# Sha Maison

積水ハウス品質のお部屋を シャーメゾン ショップ Shop

つくばエクスプレス

流山セントラルパーク駅 徒歩15分

モバイルで見る



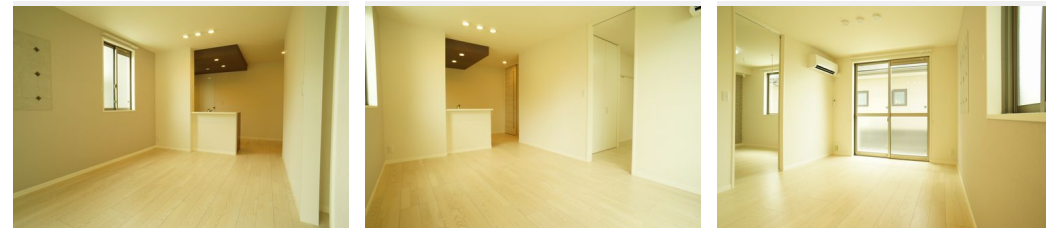
**2LDK**  
アパート

家賃 **110,000 円**

共益費等 5,000 円

敷金 1 ヶ月

礼金 1.5 ヶ月



積水ハウスの賃貸住宅 シャーメゾン

Sha Maison

この物件の  
オススメ  
ポイント

積水ハウスの賃貸住宅シャーメゾン★☆全室南向きのお部屋  
★☆2LDKでカップルからファミリー向けです★☆敷地内屋  
根付き駐輪場あり★☆敷地内駐車場あり★☆税込7,700円  
/台※空きは要・・・

この物件についている **こだわり設備**

- 高遮音床システム
- TVモニター付きインターホン
- 給湯設備
- しゃ熱断熱複層ガラス
- 対面キッチン
- 浴室乾燥機
- 耐震等級3
- 耐震等級3
- インターネット無料(WiFi付)
- IHクッキングヒーター
- 室内物干

駐車場有り/高遮音床システム「SHAIDD55」/耐震等級3/ゴミ集積場(敷地内)/高齢者対応可/駐輪場(屋根付き)/BS/インターネット無料/LGBTQフレンドリー/角部屋/アクセントクロス/しゃ熱断熱複層ガラス/雨戸(シャッタータイプ)/モニター付ドアホン/インターネット無料(Wi-Fi対応)/玄関鍵(①キー②ロック)/給湯箇所(浴室・台所・洗面所)/給湯器(ガス)/浴室乾燥機(暖房乾燥)/ユニットバス1418/洗濯機置場(室内)/洗髪洗面化粧台/室内物干し/対面キッチン/IHクッキングヒーター/バス・トイレ(セパレート)/エアコン

|        |   |           |                              |
|--------|---|-----------|------------------------------|
| 物件名    | エクラージュ 101号室  | 間取り       | 2LDK/LDK12.5 洋室5.9 洋室5.9 (帖) |
| アクセス   | つくばエクスプレス 流山セントラルパーク駅 徒歩15分<br>つくばエクスプレス 南流山駅 徒歩20分 | 専有面積 / 向き | 56.36㎡ / 南                   |
| 所在地    | 千葉県流山市西平井 1丁目29-4                                   | 築年月 / 構造  | 2017年7月下旬 / 軽量鉄骨・1階-2階建      |
| ランドマーク | -   | 入居 / 契約期間 | 2024年6月上旬 / 2年               |
|        |   | 駐車場       | 有り / 月 7,700円 ~ 7,700円 (税込)  |

入居諸条件備考

シャーメゾンライフSUPPORT24 (月額880円税込)へ別途加入要。退室時ハウスクリーニング費用として58,080円(税込)ご負担頂きます。鍵交換費用として11,000円(税込)ご負担頂きます。/火災保険へのご加入が条件となります。\*ご入居中は、借家人賠償責任保険・個人賠償責任保険が付帯された火災保険へのご加入が必要となります。積水ハウス不動産グループでは、万一の事故の際、グループが連携して迅速に対応できる「シャーメゾンライフGUARD」(\*)へのご加入を推奨しております。\*保険契約の取扱代理店は、積水ハウス不動産東京(株)および積水ハウス不動産パートナーズ(株)となります。/積水ハウス不動産パートナーズの保証人不要プラン「らくらくパートナー」に加入が必要です。[新規契約時]事務手数料:33,000円(税込)、[毎月]保証料:月額賃料等の2%/諸費用及び、契約に要する費用は別途打合せ/駐車場の空・料金等につきましては別途お問合せ下さい。/更新料:新賃料の1ヶ月分

※消費税は10%として計算しています。※掲載されている図面・写真等は、作成方法や撮影方法・時期などにより実際とは異なる場合があります。※家具や車などは、配置のイメージであり、賃貸物件に付属していません(家具家電付き等の表示があるものを除く)。

**ポイントがたまる**  
住んでいるだけでポイントが貯まり、住替え時に家賃が最大3ヶ月分無料に!

**らくらくパートナー**  
気分も手間もお財布も、らくらく。保証人不要のらくらくパートナー

有限会社スズショウハウジング 南流山店

TEL:04-7150-1717  
FAX: 04-7150-1231

千葉県流山市南流山1丁目9-6  
免許番号: 千葉県免許(5)第14270号  
所属団体: (一社)千葉県宅地建物取引業協会 / (公社)首都圏不動産公正取引協議会

取引形態  
仲介