

Sha Maison

積水ハウス品質のお部屋を シャーメゾン ショップ Shop

東武野田線

江戸川台駅 徒歩15分

2LDK
アパート

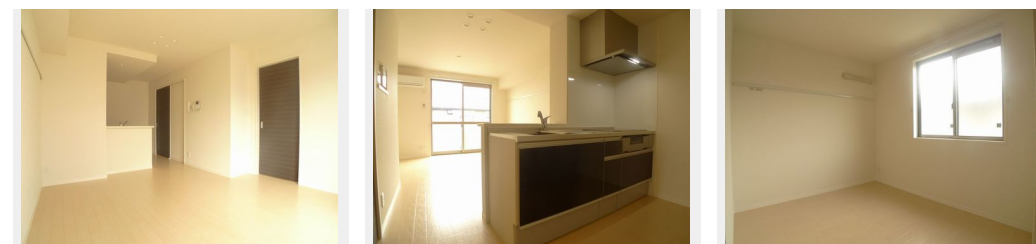
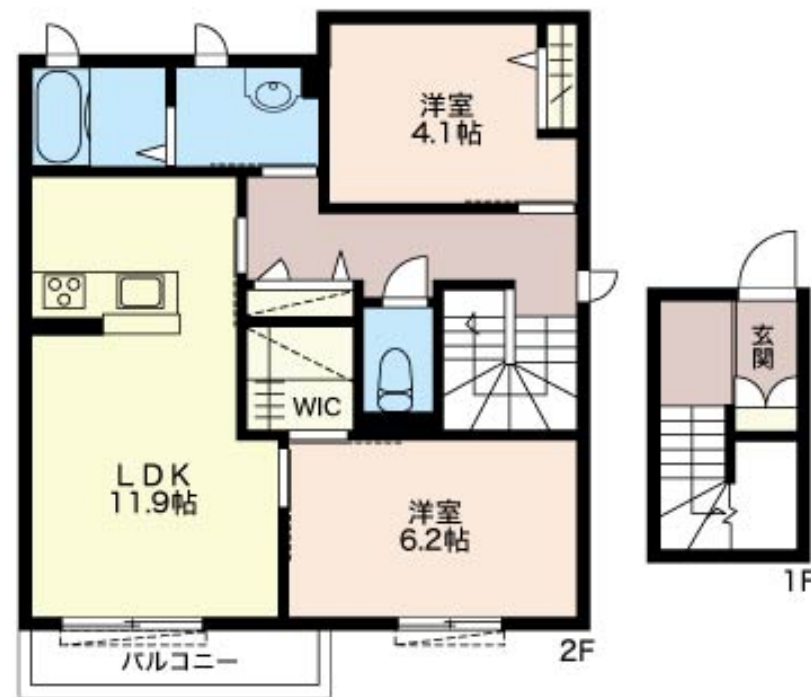
家賃 78,000 円

共益費等 5,000 円

敷金 1ヶ月

礼金 1ヶ月

モバイルで見る



積水ハウスの賃貸住宅 シャーメゾン

Sha Maison

この物件の
オススメ
ポイント

積水ハウスの賃貸住宅シャーメゾン♪無料WiFi有り♪敷地内駐車場有り(要空き確認・別途契約)♪ヨークマート江戸川台店徒歩8分・柏の葉公園徒歩28分・ファミリーマート流山市こうのす台・・・

この物件についている こだわり設備

- シャーメゾン ガーデنز
- 高遮音床 システム
- 耐震 等級3
- TVモニター付き インターホン
- 防犯ガラス
- 対面 キッチン
- 対面キッチン
- コンロ
- IHクッキングヒーター
- 給湯設備
- 浴室乾燥機
- 洗濯洗面台
- 室内物干

駐車場有り/高遮音床システム「SHAIDD55」/耐震等級3/ゴミ集積場(敷地内)/駐輪場(屋根付き)/CS/CATV(都市型)/BS/シャーメゾンガーデنز/LGBTQフレンドリー/高齢者対応可/角部屋/複層ガラス/雨戸(シャッタータイプ)/モニター付ドアホン/全身ミラー/防犯ガラス(合せガラス)/玄関鍵(①キー②ロック)/給湯箇所(浴室・台所・洗面所)/給湯器(ガス)/浴室乾燥機(暖房乾燥)/シャワー/ユニットバス1318/洗濯機置場(室内)/洗濯洗面化粧台/室内物干し/対面キッチン/IHクッキングヒーター/トイレ(洗浄機能付便座)/バス・

物件名 アルフォートII 201号室
アクセス 東武野田線 江戸川台駅 徒歩15分
東武野田線 運河駅 徒歩25分
所在地 千葉県流山市こうのす台257-4
ランドマーク -

間取り 2LDK/LDK11.9 洋室6.2 洋室4.1(帖)
専有面積/向き 65.87㎡/南
築年月/構造 2015年7月下旬/軽量鉄骨・2階-2階建
入居/契約期間 2024年5月中旬/2年
駐車場 有り/月6,600円~6,600円(税込)

入居諸条件備考

シャーメゾンライフSUPPORT24(月額880円税込)へ別途加入要。退室時ハウスクリーニング費用として65,340円(税込)ご負担頂きます。鍵交換費用として9,900円(税込)ご負担頂きます。/火災保険へのご加入が条件となります。*ご入居中は、借家人賠償責任保険・個人賠償責任保険が付帯された火災保険へのご加入が必要となります。積水ハウス不動産グループでは、万一の事故の際、グループが連携して迅速に対応できる「シャーメゾンライフGUARD」(*)へのご加入を推奨しております。*保険契約の取扱代理店は、積水ハウス不動産東京(株)および積水ハウス不動産パートナーズ(株)となります。/積水ハウス不動産パートナーズの保証人不要プラン『らくらくパートナー』に加入が必要です。[新規契約時]事務手数料:33,000円(税込)、[毎月]保証料:月額賃料等の2%/諸費用及び、契約に要する費用は別途打合せ/駐車場の空・料金等につきましては別途お問合せ下さい。/更新料:新賃料の1ヶ月分

※消費税は10%として計算しています。※掲載されている図面・写真等は、作成方法や撮影方法・時期などにより実際とは異なる場合があります。※家具や車などは、配置のイメージであり、賃貸物件に付属していません(家具家電付き等の表示があるものを除く)。

ポイントがたまる
住んでいるだけでポイントが貯まり、
住替え時に家賃が最大3ヶ月分無料に!

らくらくパートナー
気分も手間もお財布も、らくらく。
保証人不要のらくらくパートナー

株式会社穂高賃貸センター ながれやま支店

TEL:04-7178-3200
FAX: 04-7178-5100

千葉県流山市大字東深井409-11
免許番号: 千葉県免許(7)第12774号
所属団体: (一社)千葉県宅地建物取引業協会 / (公社)首都圏不動産公正取引協議会

取引形態
仲介