

# Sha Maison

積水ハウス品質のお部屋を シャーメゾン ショップ Shop

東武野田線

運河駅 徒歩3分

モバイルで見る



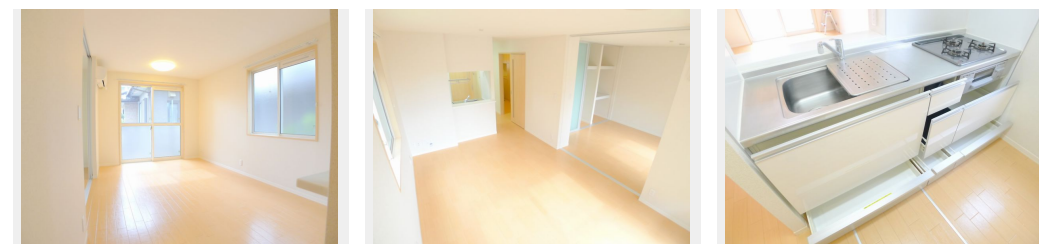
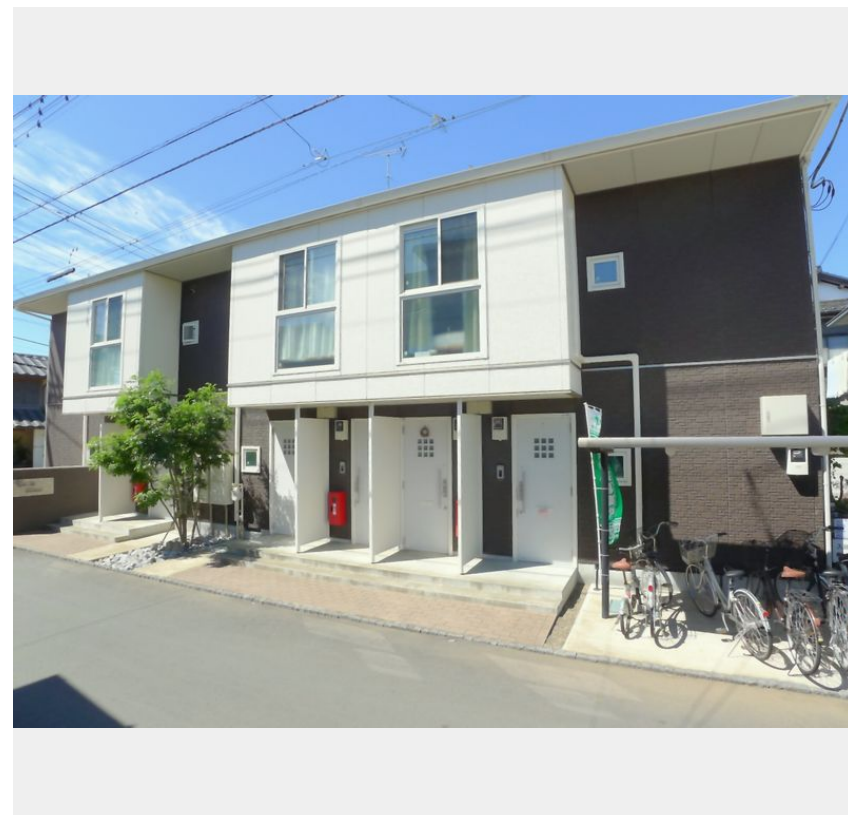
**1LDK**  
アパート

家賃 **74,000 円**

共益費等 **4,000 円**

敷金 **0 ヶ月**

礼金 **1 ヶ月**



積水ハウスの賃貸住宅 シャーメゾン

Sha Maison

この物件の  
オススメ  
ポイント

宅配ボックス付きなので不在時にも荷物を受け取れます／インターネットが無料で入居後すぐに使えます／窓には侵入抑止効果が期待できる「防犯ガラス」を採用しています／室内のモニターから、訪・・・

## この物件についている こだわり設備

- 宅配BOX
- インターネット 無料(WiFi付)
- 防犯ガラス
- TVモニター付き インターホン
- 専用庭
- 追い焚き給湯
- エアコン
- 対面 キッチン
- コンロ
- 給湯設備
- 洗髪洗面台
- 温水洗浄便座

駐車場有り／都市ガス／ゴミ集積場(敷地内)／高齢者対応可／駐輪場(屋根付き)／インターネット無料／LGBTQフレンドリー／宅配BOX／角部屋／スライディングスクリーン／フローリング／モニター付ドアホン／インターネット無料(Wi-Fi対応)／防犯ガラス(合せガラス)／玄関鍵(①キー②ロック)／給湯箇所(浴室・台所・洗面所)／給湯器(ガス)／給湯器(追焚機能付)／シャワー／洗濯機置場(室内)／洗髪洗面化粧台／対面キッチン／ガスコンロ／トイレ(洗浄機能付便座)／バス・トイレ(セパレート)／床下収納庫／エアコン／専用庭

物件名 シ・アンリ・テラス 101号室  
アクセス 東武野田線 運河駅 徒歩3分  
所在地 千葉県流山市大字東深井320-8  
ランドマーク -

間取り 1LDK/LDK12 洋室6.4(帖)  
専有面積 / 向き 45.82㎡ / 西  
築年月 / 構造 2012年1月下旬 / 軽量鉄骨・1階-2階建  
入居 / 契約期間 2026年7月中旬 / 2年  
駐車場 有り / 月 5,500円 ~ 5,500円 (税込)

入居諸条件備考

シャーメゾンライフSUPPORT24(月額1,320円税込)にご加入いただきます。ご入居にかかる諸費用として、退去クリーニング費用(初回契約時) 73,150円(税込)が必要です。／火災保険へのご加入が条件となります。※ご入居中は、借家人賠償責任保険・個人賠償責任保険が付帯された火災保険へのご加入が必要となります。積水ハウス不動産グループでは、万一の事故の際、グループが連携して迅速に対応できる「シャーメゾンライフGUARD」(\*)へのご加入を推奨しております。\*保険契約の取扱代理店は、積水ハウスシャーメゾンP.M東京(株)および積水ハウスシャーメゾンパートナーズ(株)となります。／積水ハウスシャーメゾンパートナーズの保証人不要プラン『らくらくパートナー』に加入が必要です。【新規契約時】事務手数料: 33,000円(税込)、[毎月]保証料: 月額賃料等の2% / 諸費用及びその他契約費用は別途打合せ / 駐車場の空・料金等につきましては別途お問合せ下さい。／更新料: 新賃料の1ヶ月分

No.140677500101

※消費税は10%として計算しています。※掲載されている図面・写真等は、作成方法や撮影方法・時期などにより実際とは異なる場合があります。※家具や車などは、配置のイメージであり、賃貸物件に付属していません(家具家電付き等の表示があるものを除く)。

**ポイントがたまる**  
住んでいるだけでポイントが貯まり、住替え時に家賃が最大3ヶ月分無料に!

**らくらくパートナー**  
気分も手間もお財布も、らくらく。保証人不要のらくらくパートナー

株式会社穂高賃貸センター **ながれやま支店**

TEL:04-7178-3200  
FAX: 04-7178-5100

千葉県流山市大字東深井409-11  
免許番号: 千葉県免許(7)第12774号  
所属団体: (一社)千葉県宅地建物取引業協会 / (公社)首都圏不動産公正取引協議会

取引形態  
仲介