

# Sha Maison

積水ハウス品質のお部屋を シャーメゾン ショップ Shop

つくばエクスプレス

流山おおたかの森駅 徒歩3分

モバイルで見る



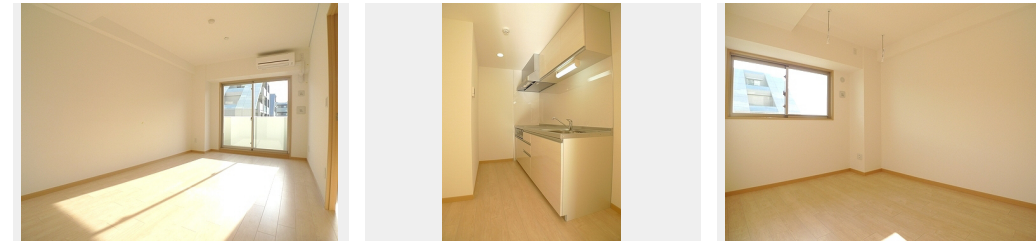
**2LDK**  
マンション

家賃 **148,000 円**

共益費等 12,000 円

敷金 1ヶ月

礼金 2ヶ月



積水ハウスの賃貸住宅 シャーメゾン

Sha Maison

この物件の  
**オススメ**  
ポイント

積水ハウスのオール電化RCマンション♪無料インターネット (w i - f i) 導入物件♪【最大1g b】宅配BOX・オートロック・防犯カメラ・敷地内駐車場あり (要空確認・別途契約) ♪敷地内ゴ・・・

この物件についている **こだわり設備**

- 宅配BOX
- インターネット 無料(WiFi付)
- TVモニター付き インターホン
- オートロック
- 防犯カメラ
- エレベーター
- コンロ
- IHクッキングヒーター
- オール電化
- 給湯設備
- エコキュート
- 追い焚き給湯

駐車場有り/エレベーター/宅配BOX/ゴミ集積場(敷地内)/駐輪場(屋根付き)/オートロック/防犯カメラ/インターネット無料/LGBTQフレンドリー/高齢者対応可/フローリング/モニター付ドアホン/インターネット無料(Wi-Fi対応)/玄関鍵(①キー②ロック)/給湯箇所(浴室・台所・洗面所)/給湯器/エコキュート/給湯器(追焚機能付)/オール電化/浴室乾燥機(暖房乾燥)/シャワー/洗濯機置場(室内)/洗髪洗面化粧台/IHクッキングヒーター/バス・トイレ(セパレート)/大型玄関収納/エアコン/バルコニー

物件名	Grande Astore 404号室
アクセス	つくばエクスプレス 流山おおたかの森駅 徒歩3分
所在地	千葉県流山市おおたかの森東1丁目11番地1
ランドマーク	-

間取り	2LDK/LDK12.6 洋室6 洋室4.5 (帖)
専有面積 / 向き	55.2㎡/南東
築年月 / 構造	2012年2月下旬/鉄筋コンクリート・4階-9階建
入居 / 契約期間	2024年5月下旬/2年
駐車場	有り/月 16,500円 ~ 16,500円 (税込)

入居諸条件備考

シャーメゾンライフSUPPORT24 (月額880円税込)へ別途加入要。退室時ハウスクリーニング費用として58,080円(税込)ご負担頂きます。鍵交換費用として27,500円(税込)ご負担頂きます。/火災保険へのご加入が条件となります。\*ご入居中は、借家人賠償責任保険・個人賠償責任保険が付帯された火災保険へのご加入が必要となります。積水ハウス不動産グループでは、万一の事故の際、グループが連携して迅速に対応できる「シャーメゾンライフGUARD」(\*)へのご加入を推奨しております。\*保険契約の取扱代理店は、積水ハウス不動産東京(株)および積水ハウス不動産パートナーズ(株)となります。/積水ハウス不動産パートナーズの保証人不要プラン「らくらくパートナー」へご加入が必要です。[新規契約時]事務手数料:33,000円(税込)、[毎月]保証料:月額賃料等の2%/諸費用及び、契約に要する費用は別途打合せ/駐車場の空・料金等につきましては別途お問合せ下さい。/更新料:新賃料の1ヶ月分

※消費税は10%として計算しています。※掲載されている図面・写真等は、作成方法や撮影方法・時期などにより実際とは異なる場合があります。※家具や車などは、配置のイメージであり、賃貸物件に付属していません(家具家電付き等の表示があるものを除く)。

**ポイントがたまる**  
住んでいるだけでポイントが貯まり、住替え時に家賃が最大3ヶ月分無料に!

**らくらくパートナー**  
気分も手間もお財布も、らくらく。保証人不要のらくらくパートナー

株式会社ハウスパートナー 柏東口店  
TEL:04-7162-0011  
FAX: 04-7162-0268

千葉県柏市柏2丁目2-6オリオンビル2階  
免許番号: 国土交通大臣免許(4)第6943号  
所属団体: (一社)不動産協会 / (公社)首都圏不動産公正取引協議会

取引形態  
仲介