

Sha Maison

積水ハウス品質のお部屋を シャーメゾン ショップ Shop

流鉄流山線

鰯ヶ崎駅 徒歩6分

モバイルで見る



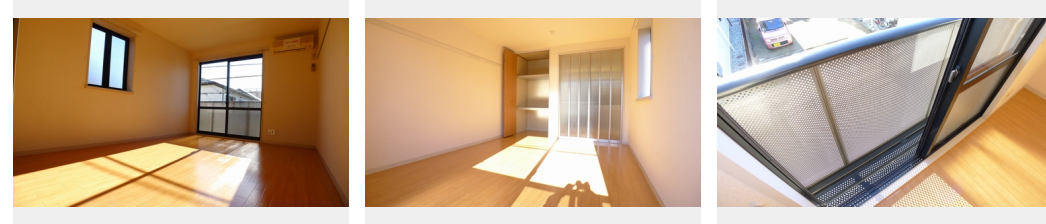
1K
アパート

家賃 46,000 円

共益費等 4,000 円

敷金 1ヶ月

礼金 1ヶ月



積水ハウスの賃貸住宅 シャーメゾン

Sha Maison

この物件の
オススメ
ポイント

積水ハウス施工の賃貸住宅シャーメゾン★☆経済的な都市ガス物件★☆JR武蔵野線・つくばエクスプレス線南流山駅まで徒歩15分(1190m)・流鉄流山線鰯ヶ崎駅まで徒歩6分(410m)★・・・

この物件についている こだわり設備

- インターネット 無料
- TVモニター付き インターホン
- エアコン
- コンロ
- 給湯設備

ゴミ集積場(敷地内) / 高齢者対応可 / CATV(都市型) / LGBTQフレンドリー / インターネット無料 / 角部屋 / 雨戸(シャッタータイプ) / モニタ付ドアホン / 給湯箇所(浴室・台所・洗面所) / 給湯器(ガス) / シャワー / 洗濯機置場(室内) / ガスコンロ / 1口コンロ / バス・トイレ(セパレート) / エアコン

物件名	ニューセンチュリー 201号室	間取り	1K/洋室7.4 K3.5(帖)
アクセス	流鉄流山線 鰯ヶ崎駅 徒歩6分 つくばエクスプレス 南流山駅 徒歩15分	専有面積 / 向き	24.1㎡ / 南西
所在地	千葉県流山市鰯ヶ崎 1 4 7 5 - 1 3 8	築年月 / 構造	2001年1月下旬 / 軽量鉄骨・2階-2階建
ランドマーク	-	入居 / 契約期間	2024年4月下旬 / 2年
		駐車場	なし

入居諸条件備考

シャーメゾンライフSUPPORT24(月額880円税込)へ別途加入要。退室時ハウスクリーニング費用として36,300円(税込)ご負担頂きます。鍵交換費用として19,800円(税込)ご負担頂きます。/火災保険へのご加入が条件となります。*ご入居中は、借家人賠償責任保険・個人賠償責任保険が付帯された火災保険へのご加入が必要となります。積水ハウス不動産グループでは、万一の事故の際、グループが連携して迅速に対応できる「シャーメゾンライフGUARD」(*)へのご加入を推奨しております。*保険契約の取扱代理店は、積水ハウス不動産東京(株)および積水ハウス不動産パートナーズ(株)となります。/積水ハウス不動産パートナーズの保証人不要プラン『らくらくパートナー』に加入が必要です。【新規契約時】事務手数料:33,000円(税込)、【毎月】保証料:月額賃料等の2%/諸費用及び、契約に要する費用は別途打合せ/更新料:新賃料の1ヶ月分

※消費税は10%として計算しています。※掲載されている図面・写真等は、作成方法や撮影方法・時期などにより実際とは異なる場合があります。※家具や車などは、配置のイメージであり、賃貸物件に付属していません(家具家電付き等の表示があるものを除く)。

ポイントがたまる
住んでいるだけでポイントが貯まり、
住替え時に家賃が最大3ヶ月分無料に!

らくらくパートナー
気分も手間もお財布も、らくらく。
保証人不要のらくらくパートナー

有限会社スズショウハウジング 南流山店

TEL:04-7150-1717
FAX: 04-7150-1231

千葉県流山市南流山1丁目9-6
免許番号: 千葉県免許(5)第14270号
所属団体: (一社)千葉県宅地建物取引業協会 / (公社)首都圏不動産公正取引協議会

取引形態
仲介