

# Sha Maison

積水ハウス品質のお部屋を シャーメゾン ショップ Shop

J R内房線

姉ヶ崎駅 徒歩3分

モバイルで見る



**2LDK**  
マンション

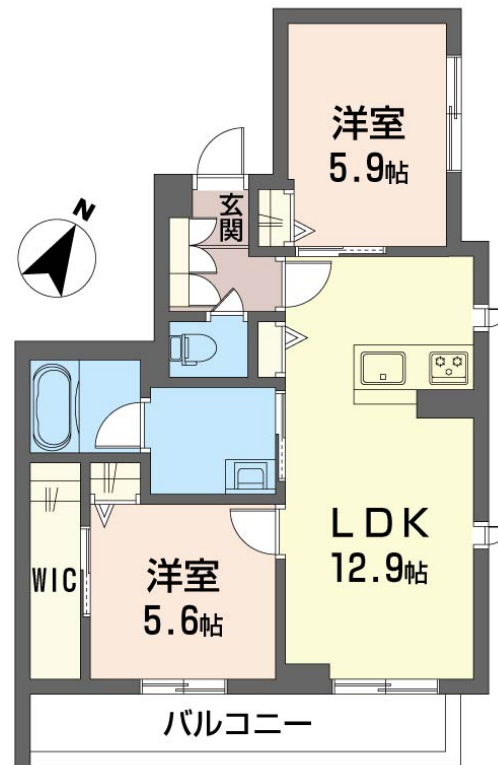
家賃 **115,000 円**

共益費等 6,000 円

敷金 0 ヶ月

礼金 2 ヶ月

※完成イメージです。実際とは異なる場合がございます。



この物件の  
オススメ  
ポイント

都市ガス♪宅配ボックス有り♪共用部エレベーター設置物件♪  
外気の影響を受けにくい省エネ基準を満たす指標「断熱等級  
7」を取得/上階からの音を大幅に抑える高遮音床システム「  
シャイド」を・・・

この物件についている **こだわり設備**

- 断熱等性能 等級7
- 高遮音床 システム
- 屋内共用廊下 タイプ
- エレベーター
- 宅配BOX
- IOT対応
- オートロック
- 防犯カメラ
- TVモニター付き インターホン
- 太陽光発電
- エアコン全室
- 浴室乾燥機

駐車場有り/高遮音床システム「SHAIDD55」/住宅性能評価/ホテルライク/都市ガス/エレベーター/宅配BOX/ゴミ集積場(敷地内)/高齢者対応可/駐輪場(屋根付き)/オートロック/防犯カメラ/LGBTQフレンドリー/角部屋/アクセントクロス/フローリング/雨戸(シャッタータイプ)/モニタ付ドアホン/全身ミラー/ダウンライト/IOT対応/給湯箇所(浴室・台所・洗面所)/エコジョーズ/給湯器(追焚機能付)/太陽光発電/浴室乾燥機(暖房乾燥)/シャワー/ユニットバス1418/洗濯機置場(室内)/洗髪洗面化粧台/洗面所独立/室内物干し/対面キッチン

積水ハウスの賃貸住宅 シャーメゾン  
**Sha Maison**

物件名	ベレオ姉崎東 203号室	間取り	2LDK/洋室6.3 洋室5.9 LDK13 (帖)
アクセス	J R内房線 姉ヶ崎駅 徒歩3分	専有面積 / 向き	57.9㎡ / 南東
所在地	千葉県市原市姉崎東 3丁目3-11	築年月 / 構造	2026年9月中旬 / 重量鉄骨・2階-3階建
ランドマーク	●千葉銀行 姉ヶ崎支店 / 徒歩1分	入居 / 契約期間	2026年9月中旬 / 2年
		駐車場	有り / 月 7,700円 ~ 7,700円 (税込)

入居諸条件備考

シャーメゾンライフSUPPORT24 (月額1,320円税込)にご加入いただきます。ご入居にかかる諸費用として、退去クリーニング費用(初回契約時) 83,380円(税込)スマートロック設定費用16,500円(税込)が必要です。/火災保険へのご加入が条件となります。\*ご入居中は、借家人賠償責任保険・個人賠償責任保険が付帯された火災保険へのご加入が必要となります。積水ハウス不動産グループでは、万一の事故の際、グループが連携して迅速に対応できる「シャーメゾンライフGUARD」(\*)へのご加入を推奨しております。  
\*保険契約の取扱代理店は、積水ハウスシャーメゾンPM東京(株)および積水ハウスシャーメゾンパートナーズ(株)となります。/積水ハウスシャーメゾンパートナーズの保証人不要プラン『らくらくパートナー』に加入が必要です。【新規契約時】事務手数料:33,000円(税込)、【毎月】保証料:月額賃料等の2%/諸費用及びその他契約費用は別途打合せ/電力会社との太陽光発電設備の売電契約には、賃貸借契約による賃借開始後、手続きに一定の期間を要します。賃借人が売電収入を受領できるのは、賃貸借契約締結後6か月以上先になる場合があります。/駐車場の空・料金等につきましては別途お問合せ下さい。/更新料:新賃料の1ヶ月分

No.145058600203

※消費税は10%として計算しています。※掲載されている図面・写真等は、作成方法や撮影方法・時期などにより実際とは異なる場合があります。※家具や車などは、配置のイメージであり、賃貸物件に付属していません(家具家電付き等の表示があるものを除く)。

**ポイントがたまる**  
住んでいるだけでポイントが貯まり、  
住替え時に家賃が最大3ヶ月分無料に!

**らくらくパートナー**  
気分も手間もお財布も、らくらく。  
保証人不要のらくらくパートナー

**有限会社ウエルホーム**  
TEL:0436-22-5559  
FAX: 0436-22-5771

千葉県市原市五井中央西2丁目14-3  
免許番号: 千葉県免許(6)第13305号  
所属団体: (一社)千葉県宅地建物取引業協会 / (公社)首都圏不動産公正取引協議会

取引形態  
仲介