



3LDK
マンション

家賃 **133,000 円**

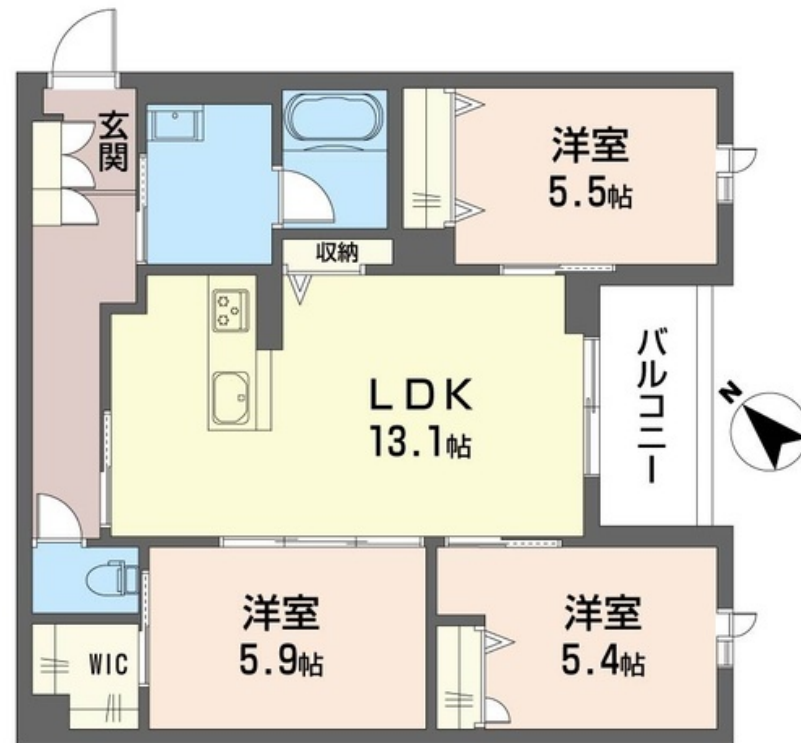
共益費等 7,000 円

敷金 1.5 ヶ月

礼金 1 ヶ月



※完成予想図。実際の物とは異なる場合がございます。

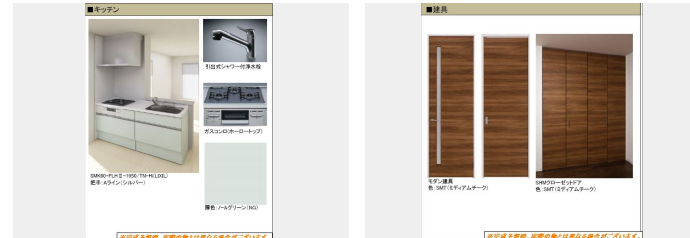


この物件の
オススメ
ポイント

理想の暮らしを追求するアナタのための賃貸住宅『ホテルライクシャーメゾン』●J R内房線「八幡宿」駅まで徒歩16分 (1,280m) ●ローソン市原五所北店まで徒歩2分 (100m) ●ジヨ・・・

この物件についている **こだわり設備**

- 屋内共用廊下タイプ
- 高遮音床システム
- BELS
- ZEH
- 宅配BOX
- 太陽光発電
- 住宅性能評価
- 耐震等級3
- インターネット無料(WiFi付)
- IOT対応
- TVモニター付きインターホン
- オートロック



積水ハウスの賃貸住宅 シャーメゾン
Sha Maison

駐車場有り/高遮音床システム「SHAIDD55」/住宅性能評価/耐震等級3/ホテルライク/エレベーター/宅配BOX/ゴミ集積場(敷地内)/駐輪場(屋根付き)/オートロック/BS/LGBTQフレンドリー/角部屋/アクセントクロス/スライディングスクリーン/フローリング/雨戸(シャッタータイプ)/モニタ付ドアホン/全身ミラー/間接照明/ダウンライト/インターネット無料(Wi-Fi対応)/防犯ガラス(合せガラス)/IOT対応/給湯箇所(浴室・台所・洗面所)/エコジョーズ/給湯器(追焚機能付)/太陽光発電/ZEH(ネット・ゼロ・エネルギー)

物件名	コージー ベイ ハウス 302号室
アクセス	J R内房線 八幡宿駅 徒歩16分
所在地	千葉県市原市五所1711-1、1712-1
ランドマーク	-

間取り	3LDK/洋室5.9 洋室5.5 洋室5.4 LDK13.1(帖)
専有面積/向き	71.5㎡/南東
築年月/構造	2024年5月下旬/重量鉄骨・3階-3階建
入居/契約期間	2024年5月下旬/2年
駐車場	有り/月6,600円~6,600円(税込)

入居諸条件備考

シャーメゾンライフSUPPORT24(月額880円税込)へ別途加入要。退室時ハウスクリーニング費用として88,550円(税込)ご負担頂きます。スマートロック設定費用として16,500円(税込)ご負担頂きます。/火災保険へのご加入が条件となります。*ご入居中は、借家人賠償責任保険・個人賠償責任保険が付帯された火災保険へのご加入が必要となります。積水ハウス不動産グループでは、万一の事故の際、グループが連携して迅速に対応できる「シャーメゾンライフGUARD」(*)へのご加入を推奨しております。*保険契約の取扱代理店は、積水ハウス不動産東京(株)および積水ハウス不動産パートナーズ(株)となります。/積水ハウス不動産パートナーズの保証人不要プラン『らくらくパートナー』に加入が必要です。[新規契約時]事務手数料:33,000円(税込)、[毎月]保証料:月額賃料等の2%/諸費用及び、契約に要する費用は別途打合せ/駐車場の空・料金等につきましては別途お問合せ下さい。/更新料:新賃料の1ヶ月分

※消費税は10%として計算しています。※掲載されている図面・写真等は、作成方法や撮影方法・時期などにより実際とは異なる場合があります。※家具や車などは、配置のイメージであり、賃貸物件に付属していません(家具家電付き等の表示があるものを除く)。

ポイントがたまる
住んでいるだけでポイントが貯まり、住替え時に家賃が最大3ヶ月分無料に!

らくらくパートナー
気分も手間もお財布も、らくらく。保証人不要のらくらくパートナー

有限会社シティホーム
TEL:0436-22-3535
FAX: 0436-22-2735

千葉県市原市五井中央東2丁目29-2
免許番号:千葉県免許(8)第10180号
所属団体:(一社)千葉県宅地建物取引業協会/(公社)首都圏不動産公正取引協議会

取引形態
仲介