

Sha Maison

積水ハウス品質のお部屋を シャーメゾン ショップ Shop

J R内房線

姉ヶ崎駅 徒歩9分

モバイルで見る



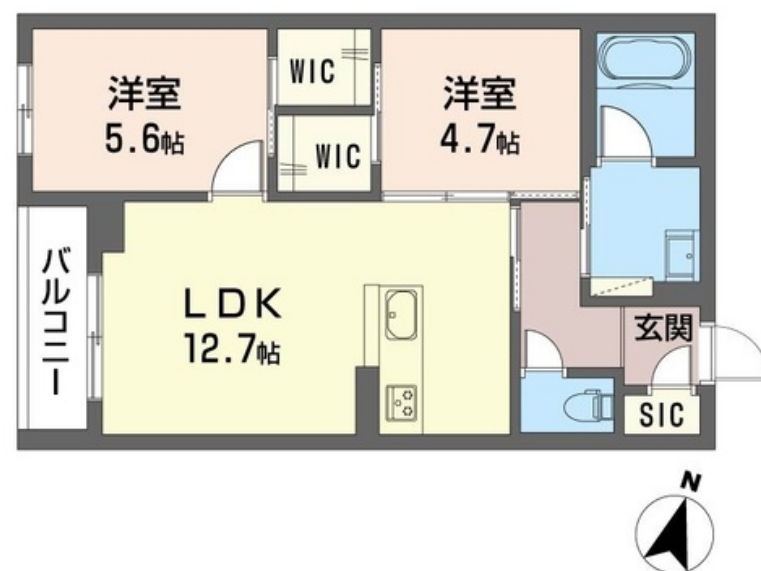
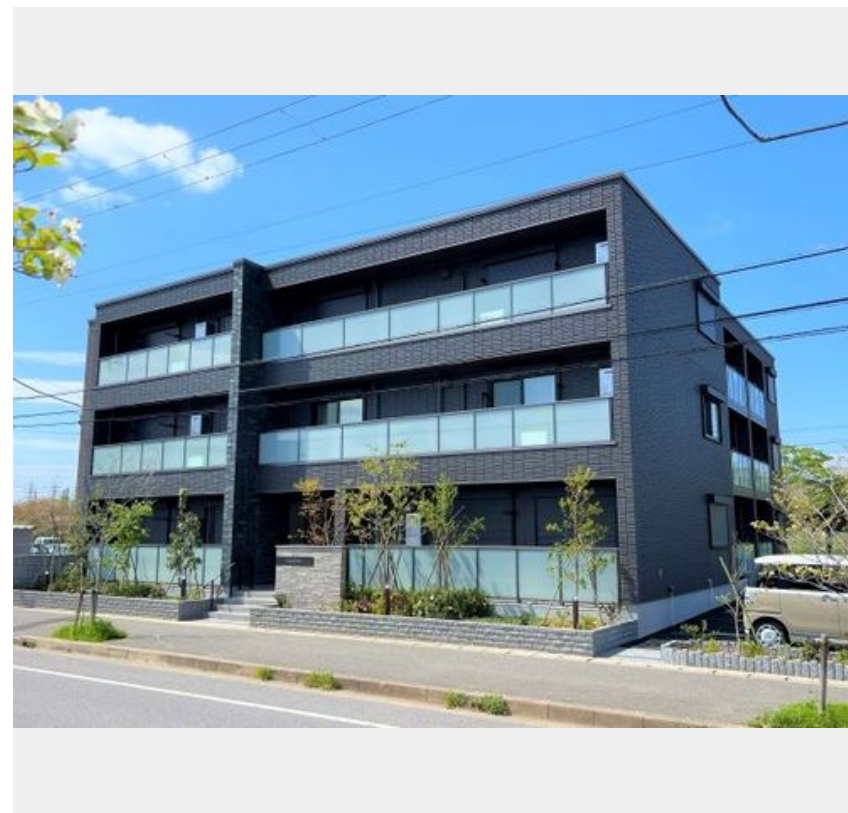
2LDK マンション

家賃 111,000 円

共益費等 6,000 円

敷金 1ヶ月

礼金 1.5ヶ月



この物件の
オススメ
ポイント

2024年3月竣工の積水ハウス施工、3階建て重量鉄骨造の新築ホテルライクシャーメゾン◎●居住空間を建物内部に内包し、雨風の影響を受けない『ホテルライク』●住宅性能表示制度に・・・

この物件についている こだわり設備

- 屋内共用廊下タイプ
- 高遮音床システム
- BELS
- ZEH
- 宅配BOX
- 太陽光発電
- 住宅性能評価
- 耐震等級3
- インターネット無料(WiFi付)
- IOT対応
- TVモニター付きインターホン
- オートロック



積水ハウスの賃貸住宅 シャーメゾン

Sha Maison

駐車場有り/高遮音床システム「SHAIDD55」/住宅性能評価/耐震等級3/ホテルライク/エレベーター/宅配BOX/駐輪場(屋根付き)/オートロック/防犯カメラ/BS/LGBTQフレンドリー/角部屋/アクセントクロス/スライディングスクリーン/フローリング/雨戸(シャッタータイプ)/モニター付ドアホン/全身ミラー/インターネット無料(Wi-Fi対応)/防犯ガラス(合せガラス)/IOT対応/給湯箇所(浴室・台所・洗面所)/エコジョーズ/給湯器(追焚機能付)/太陽光発電/ZEH(ネット・ゼロ・エネルギー・ハウス)/建築物省エネ性能表示制度

物件名	エクセレンス 205号室	間取り	2LDK/洋室5.6 洋室4.7 LDK12.7(帖)
アクセス	J R内房線 姉ヶ崎駅 徒歩9分	専有面積 / 向き	55.88㎡ / 西
所在地	千葉県市原市姉崎西3丁目15-8	築年月 / 構造	2024年3月下旬 / 重量鉄骨・2階-3階建
ランドマーク	-	入居 / 契約期間	即時 / 2年
		駐車場	有り / 月 7,700円 ~ 7,700円 (税込)

入居諸条件備考

シャーメゾンライフSUPPORT24(月額880円税込)へ別途加入要。退室時ハウスクリーニング費用として58,080円(税込)ご負担頂きます。スマートロック設定費用として16,500円(税込)ご負担頂きます。/火災保険へのご加入が条件となります。*ご入居中は、借家人賠償責任保険・個人賠償責任保険が付帯された火災保険へのご加入が必要となります。積水ハウス不動産グループでは、万一の事故の際、グループが連携して迅速に対応できる「シャーメゾンライフGUARD」(*)へのご加入を推奨しております。*保険契約の取扱代理店は、積水ハウス不動産東京(株)および積水ハウス不動産パートナーズ(株)となります。/積水ハウス不動産パートナーズの保証人不要プラン『らくらくパートナー』に加入が必要です。[新規契約時]事務手数料:33,000円(税込)、[毎月]保証料:月額賃料等の2%/諸費用及び、契約に要する費用は別途打合せ/ご入居者様には、国にエネルギー使用量を報告する必要がありますので、お住まいの期間中は、(1)ガス(2)電気の使用量のデータ収集にご協力をお願いすることを了承いたたくこととしております。/駐車場の空・料金等につきましては別途お問合せ下さい。/更新料:新賃料の1ヶ月分

※消費税は10%として計算しています。※掲載されている図面・写真等は、作成方法や撮影方法・時期などにより実際とは異なる場合があります。※家具や車などは、配置のイメージであり、賃貸物件に付属していません(家具家電付き等の表示があるものを除く)。

ポイントがたまる
住んでいるだけでポイントが貯まり、住替え時に家賃が最大3ヶ月分無料に!

らくらくパートナー
気分も手間もお財布も、らくらく。保証人不要のらくらくパートナー

佐藤商業株式会社 市原五井店

TEL:0436-21-3388
FAX: 0436-21-3588

千葉県市原市五井東2丁目14-2
免許番号: 千葉県免許(14)第2786号
所属団体: (一社)千葉県宅地建物取引業協会 / (公社)首都圏不動産公正取引協議会

取引形態
仲介