

# Sha Maison

積水ハウス品質のお部屋を シャーメゾン ショップ Shop

J R内房線

姉ヶ崎駅 徒歩17分

モバイルで見る



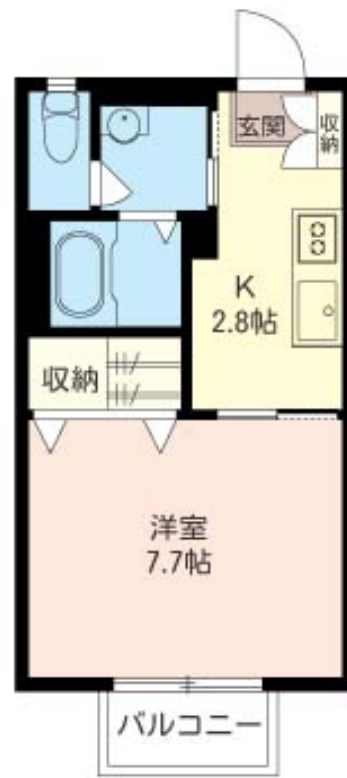
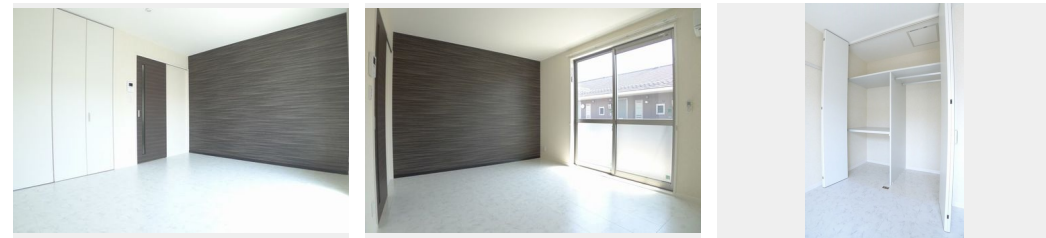
**1K**  
アパート

家賃 **51,000 円**

共益費等 4,500 円

敷金 1 ヶ月

礼金 1 ヶ月



積水ハウスの賃貸住宅 シャーメゾン  
**Sha Maison**

この物件の  
**オススメ  
ポイント**

敷地内舗装駐車場、別途契約月額3,300~4,400円  
(税込) ☆自炊派には嬉しいIHクッキングヒーター♪不在時の  
来訪者も確認できて安心な録画機能付きカラーモニターホン  
♪●セブンイレ・・・

この物件についている **こだわり設備**

- TVモニター付きインターホン
- 防犯ガラス
- コンロ
- 給湯設備
- 追い焚き給湯
- 浴室乾燥機
- 洗面洗面台
- 室内物干
- エアコン
- 大型収納

駐車場有り/ゴミ集積場(敷地内)/高齢者対応可/駐輪場(屋根付き)/BS/LGBTQフレンドリー/モニター付ドアホン/防犯ガラス(合せガラス)/玄関鍵(①キー②ロック)/給湯箇所(浴室・台所・洗面所)/給湯器/給湯器(ガス)/給湯器(追焚機能付)/浴室乾燥機(暖房乾燥)/シャワー/洗濯機置場(室内)/洗髪洗面化粧台/室内物干し/ガスコンロ/バス・トイレ(セパレート)/大型玄関収納/エアコン/バルコニー/照明器具(LED)

物件名	アンゼリカⅡ 210号室	間取り	1K/K2.8 洋室7.7(帖)
アクセス	J R内房線 姉ヶ崎駅 徒歩17分	専有面積 / 向き	27.99㎡ / 南東
所在地	千葉県市原市姉崎 9 4 8 - 3	築年月 / 構造	2013年1月下旬 / 軽量鉄骨・2階-2階建
ランドマーク	-	入居 / 契約期間	即時 / 2年
		駐車場	有り / 月 3,300円 ~ 4,400円 (税込)

入居諸条件備考

シャーメゾンライフSUPPORT24(月額880円税込)へ別途加入要。退室時ハウスクリーニング費用として36,300円(税込)ご負担頂きます。鍵交換費用として21,450円(税込)ご負担頂きます。/火災保険へのご加入が必要となります。\*ご入居中は、借家人賠償責任保険・個人賠償責任保険が付帯された火災保険へのご加入が必要となります。積水ハウス不動産グループでは、万一の事故の際、グループが連携して迅速に対応できる「シャーメゾンライフGUARD」(\*)へのご加入を推奨しております。\*保険契約の取扱代理店は、積水ハウス不動産東京(株)および積水ハウス不動産パートナーズ(株)となります。/積水ハウス不動産パートナーズの保証人不要プラン『らくらくパートナー』に加入が必要です。[新規契約時]事務手数料:33,000円(税込)、[毎月]保証料:月額賃料等の2%/諸費用及び、契約に要する費用は別途打合せ/駐車場の空・料金等につきましては別途お問合せ下さい。/更新料:新賃料の1ヶ月分

※消費税は10%として計算しています。※掲載されている図面・写真等は、作成方法や撮影方法・時期などにより実際とは異なる場合があります。※家具や車などは、配置のイメージであり、賃貸物件に付属していません(家具家電付き等の表示があるものを除く)。

**ポイントがたまる**  
住んでいるだけでポイントが貯まり、住替え時に家賃が最大3ヶ月分無料に!

**らくらくパートナー**  
気分も手間もお財布も、らくらく。保証人不要のらくらくパートナー

**有限会社シティホーム**  
TEL:0436-22-3535  
FAX: 0436-22-2735

千葉県市原市五井中央東2丁目29-2  
免許番号: 千葉県免許(8)第10180号  
所属団体: (一社)千葉県宅地建物取引業協会 / (公社)首都圏不動産公正取引協議会

取引形態  
仲介