

Sha Maison

積水ハウス品質のお部屋を シャーメゾン ショップ Shop

J R内房線

姉ヶ崎駅 徒歩2分

モバイルで見る



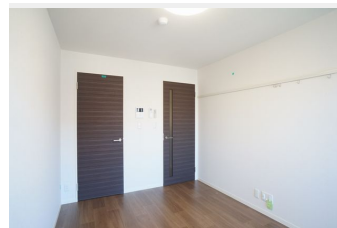
1R
マンション

家賃 **62,000 円**

共益費等 5,000 円

敷金 0 ヶ月

礼金 1 ヶ月



この物件の
**オススメ
ポイント**

都市ガス♪防犯カメラ有り♪玄関共用オートロック♪ペアサッシ♪
上階からの音を大幅に抑える高遮音床システム「シャイド」を採用/インターネットが無料で入居後すぐに使えます/エント

この物件についている **こだわり設備**

- 高遮音床システム
- インターネット無料(WiFi付)
- オートロック
- 防犯カメラ
- TVモニター付きインターホン
- WIC・納戸
- 浴室乾燥機
- 追い焚き給湯
- エアコン
- 3口コンロ
- 室内物干
- コンロ

駐車場有り/高遮音床システム「SHAIDD55」/都市ガス/ゴミ集積場(敷地内)/高齢者対応可/オートロック/防犯カメラ/CATV(都市型)/インターネット無料/LGBTQフレンドリー/ピックアップレール/複層ガラス/雨戸(シャッタータイプ)/モニター付ドアホン/照明器具(LED)/インターネット無料(Wi-Fi対応)/玄関鍵(①キー②ロック)/給湯箇所(浴室・台所・洗面所)/エコジョーズ/給湯器(追焚機能付)/浴室乾燥機(暖房乾燥)/シャワー/ユニットバス1318/洗濯機置場(室内)/洗髪洗面化粧台/室内物干し/ガスコンロ/3口コンロ/グリ

物件名	フェリーチェII 305号室	間取り	ワンルーム/洋室9.1(帖)
アクセス	J R内房線 姉ヶ崎駅 徒歩2分 J R内房線 五井駅 距離6.6km	専有面積 / 向き	28.78㎡ / 南東
所在地	千葉県市原市姉崎西1丁目3-18	築年月 / 構造	2019年9月中旬 / 重量鉄骨・3階-3階建
ランドマーク	●姉崎郵便局 / 徒歩6分	入居 / 契約期間	2026年6月下旬 / 2年
		駐車場	有り / 月 5,500円 ~ 6,600円 (税込)

入居諸条件備考

シャーメゾンライフSUPPORT24(月額1,320円税込)にご加入いただきます。ご入居にかかる諸費用として、退去クリーニング費用(初回契約時) 52,800円(税込)鍵交換費用12,100円(税込)が必要です。/火災保険へのご加入が条件となります。*ご入居中は、借家人賠償責任保険・個人賠償責任保険が付帯された火災保険へのご加入が必要となります。積水ハウス不動産グループでは、万一の事故の際、グループが連携して迅速に対応できる「シャーメゾンライフGUARD」(*)へのご加入を推奨しております。*保険契約の取扱代理店は、積水ハウスシャーメゾンPM東京(株)および積水ハウスシャーメゾンパートナーズ(株)となります。/積水ハウスシャーメゾンパートナーズの保証人不要プラン『らくらくパートナー』に加入が必要です。[新規契約時]事務手数料:33,000円(税込)、[毎月]保証料:月額賃料等の2%/諸費用及びその他契約費用は別途打合せ/駐車場の空・料金等につきましては別途お問合せ下さい。/更新料:新賃料の1ヶ月分

*消費税は10%として計算しています。*掲載されている図面・写真等は、作成方法や撮影方法・時期などにより実際とは異なる場合があります。*家具や車などは、配置のイメージであり、賃貸物件に付属していません(家具家電付き等の表示があるものを除く)。

No.145033900305

ポイントがたまる
住んでいるだけでポイントが貯まり、住替え時に家賃が最大3ヶ月分無料に!

らくらくパートナー
気分も手間もお財布も、らくらく。保証人不要のらくらくパートナー

有限会社ウエルホーム
TEL:0436-22-5559
FAX: 0436-22-5771

千葉県市原市五井中央西2丁目14-3
免許番号:千葉県免許(6)第13305号
所属団体:(一社)千葉県宅地建物取引業協会 / (公社)首都圏不動産公正取引協議会

取引形態
仲介