

Sha Maison

積水ハウス品質のお部屋を シャーメゾン ショップ Shop

J R外房線

誉田駅 徒歩11分

モバイルで見る



3LDK
アパート

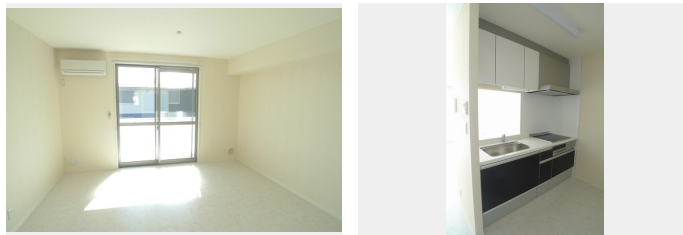
家賃 **89,000 円**

共益費等 5,000 円

敷金 1 ヶ月

礼金 1 ヶ月

駐車場 無料



積水ハウスの賃貸住宅 シャーメゾン

Sha Maison

この物件の
オススメ
ポイント

- 大切な愛犬と一緒に住めるシャーメゾン♪ (小型犬1匹のみ。敷金1ヵ月分増額となります)
- Wi-Fi無料♪通信制限なしで動画サイトなどお楽しみください♪
- 駐車場1台付 (無料) 【周辺・・・】

この物件についている **こだわり設備**

- | | | | |
|----------------------|--------------------|-----------------|--------|
| インターネット 無料(WiFi付) | TVモニター付き インターホン | 防犯ガラス | ペット相談可 |
| コンロ | 3口コンロ | IHクッキング ヒーター | 給湯設備 |
| 追い焚き給湯 | 浴室乾燥機 | 広い浴室 | 洗髪洗面台 |

駐車場有り/ゴミ集積場(敷地内)/高齢者対応可/ペット相談可(室内小型犬)/駐輪場(屋根付き)/BS/LGBTQフレンドリー/雨戸(シャッタータイプ)/モニター付ドアホン/インターネット無料(Wi-Fi対応)/防犯ガラス(合せガラス)/玄関鍵(①キー②ロック)/給湯箇所(浴室・台所・洗面所)/給湯器(ガス)/給湯器(追焚機能付)/浴室乾燥機(暖房乾燥)/シャワー/ユニットバス1618/洗濯機置場(室内)/洗髪洗面化粧台/IHクッキングヒーター/3口コンロ/グリル付きコンロ/トイレ(洗浄機能付便座)/バス・トイレ(セパレート)/ウォークインクロー

物件名 桜ヴィレッジ B 203号室
アクセス J R外房線 誉田駅 徒歩11分
所在地 千葉県市原市瀬又676-106
ランドマーク -

間取り 3LDK/LDK12.6 洋室6.6 洋室6 洋室6.2 (帖)
専有面積 / 向き 79.96㎡ / 南
築年月 / 構造 2012年1月下旬 / 軽量鉄骨・2階-2階建
入居 / 契約期間 2024年5月上旬 / 2年
駐車場 駐車場付

入居諸条件備考

シャーメゾンライフSUPPORT24(月額880円税込)へ別途加入要。退室時ハウスクリーニング費用として74,800円(税込)ご負担頂きます。鍵交換費用として21,450円(税込)ご負担頂きます。/火災保険へのご加入が必要となります。*ご入居中は、借家人賠償責任保険・個人賠償責任保険が付帯された火災保険へのご加入が必要となります。積水ハウス不動産グループでは、万一の事故の際、グループが連携して迅速に対応できる「シャーメゾンライフGUARD」(*)へのご加入を推奨しております。*保険契約の取扱代理店は、積水ハウス不動産東京(株)および積水ハウス不動産パートナーズ(株)となります。/積水ハウス不動産パートナーズの保証人不要プラン『らくらくパートナー』へご加入が必要です。【新規契約時】事務手数料:33,000円(税込)、【毎月】保証料:月額賃料等の2%/諸費用及び、契約に要する費用は別途打合せ/更新料:新賃料の1ヶ月分

※消費税は10%として計算しています。※掲載されている図面・写真等は、作成方法や撮影方法・時期などにより実際とは異なる場合があります。※家具や車などは、配置のイメージであり、賃貸物件に付属していません(家具家電付き等の表示があるものを除く)。

ポイントがたまる
住んでいるだけでポイントが貯まり、住替え時に家賃が最大3ヶ月分無料に!

らくらくパートナー
気分も手間もお財布も、らくらく。保証人不要のらくらくパートナー

有限会社ダイシンホーム
TEL:043-291-2131
FAX: 043-291-2050

千葉県千葉市緑区おゆみ野3丁目8-1
免許番号: 千葉県免許(7)第12465号
所属団体: (一社)千葉県宅地建物取引業協会 / (公社)首都圏不動産公正取引協議会

取引形態
仲介